

10.1.5 COMUNE DI CEVO – LOC. CASTAEL

Caratteristiche del sito:

Realizzazione: Gruppo Comunale PC/AIB di Cevo

Quota intervento: 1390 – 1320 mt.

Accessibilità: Punti accessibili ai mezzi meccanici.

Coordinate pozzetto al termine dell'acquedotto: X: 1.606.682,55 – Y: 5.104.669,95

Proprietà: privato.

Interventi previsti:

1. Realizzazione **acquedotto AIB + 1 pozzetti con bocchetta AIB UNI 45** (cfr tavola allegata).
2. Posa di idrante AIB



Vasca punto di partenza dell'acquedotto



Strada accanto alla quale verrà posato il pozzetto AIB

L'intervento proposto consiste nel rifacimento di un tratto di acquedotto rurale con funzione AIB in località Castael, in Comune di Cevo, ad una quota di compresa tra i 1320 e i 1390 mt slm.

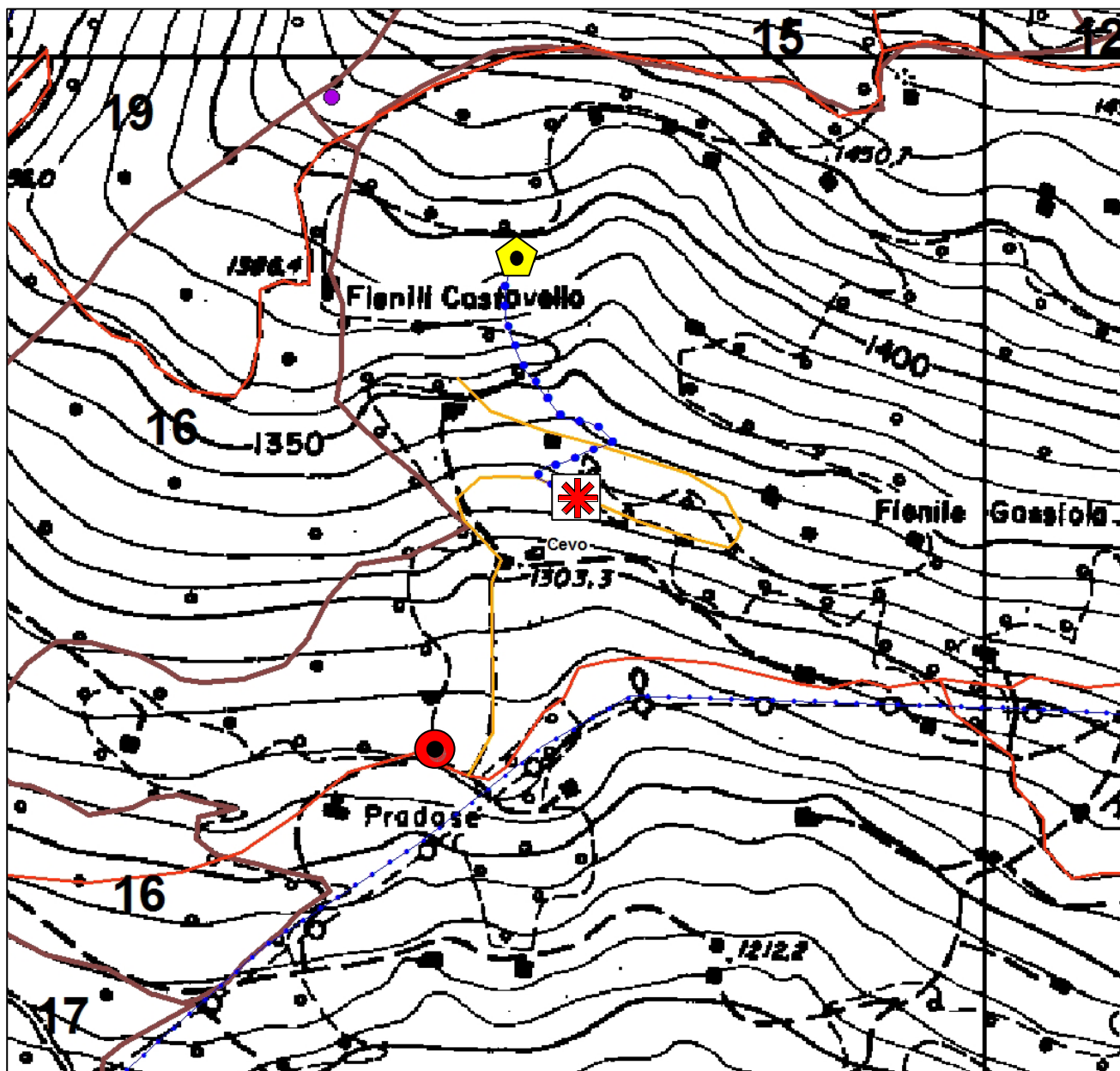
Si prevede la posa di un **tratto di tubazione** (circa 334 ml) mediante **Tubo PEAD – PN 16 – Diam 63 mm** nonché il collegamento ad una vasca di accumulo di nuova realizzazione ad opera del Comune di Cevo.





Al termine del percorso della tubazione verrà posato **n. 1 pozzetto (60X60) + bocchetta AIB UNI 45**.

L'opera verrà completata con **l'inerbimento** delle superfici portate a nudo dalle operazioni di scavo mediante semina a spaglio.

Infine verrà posato sull'acquedotto esistente a servizio delle località Fienili Gasgiola e Pradasè un idrante AIB.





-  Vasca acquedotto da realizzare da parte del Comune
-  Acquedotto AIB in progetto
-  Nuovo pozzetto + bocchetta AIB
-  Idrante AIB