

## 10.1.7 COMUNE DI EDOLO – LOCALITA' VARIE

### Caratteristiche dei siti:

Realizzazione: Gruppo Comunale P.C. e A.I.B. di Edolo

Quota interventi: 1690 (1) – 1500 (2) – 1290 (3) mt slm.

Accessibilità: Punti accessibile ai mezzi meccanici.

Coordinate intervento 1 – Località Mola: X: 1.600.627,18 – Y: 5.116.851,36

Coordinate intervento 2 – Località Bedule-Vico: X: 1.600.290,89 – Y: 5.115.753,92

Coordinate intervento 3 – Località Nifano: X: 1.598.445,16 – Y: 5.115.008,85

Proprietà: comunale e privata.

### Interventi previsti:

1. Posa di N. 3 pozzetti + N. 3 bocchette AIB.



Localizzazione Pozzetto n. 1

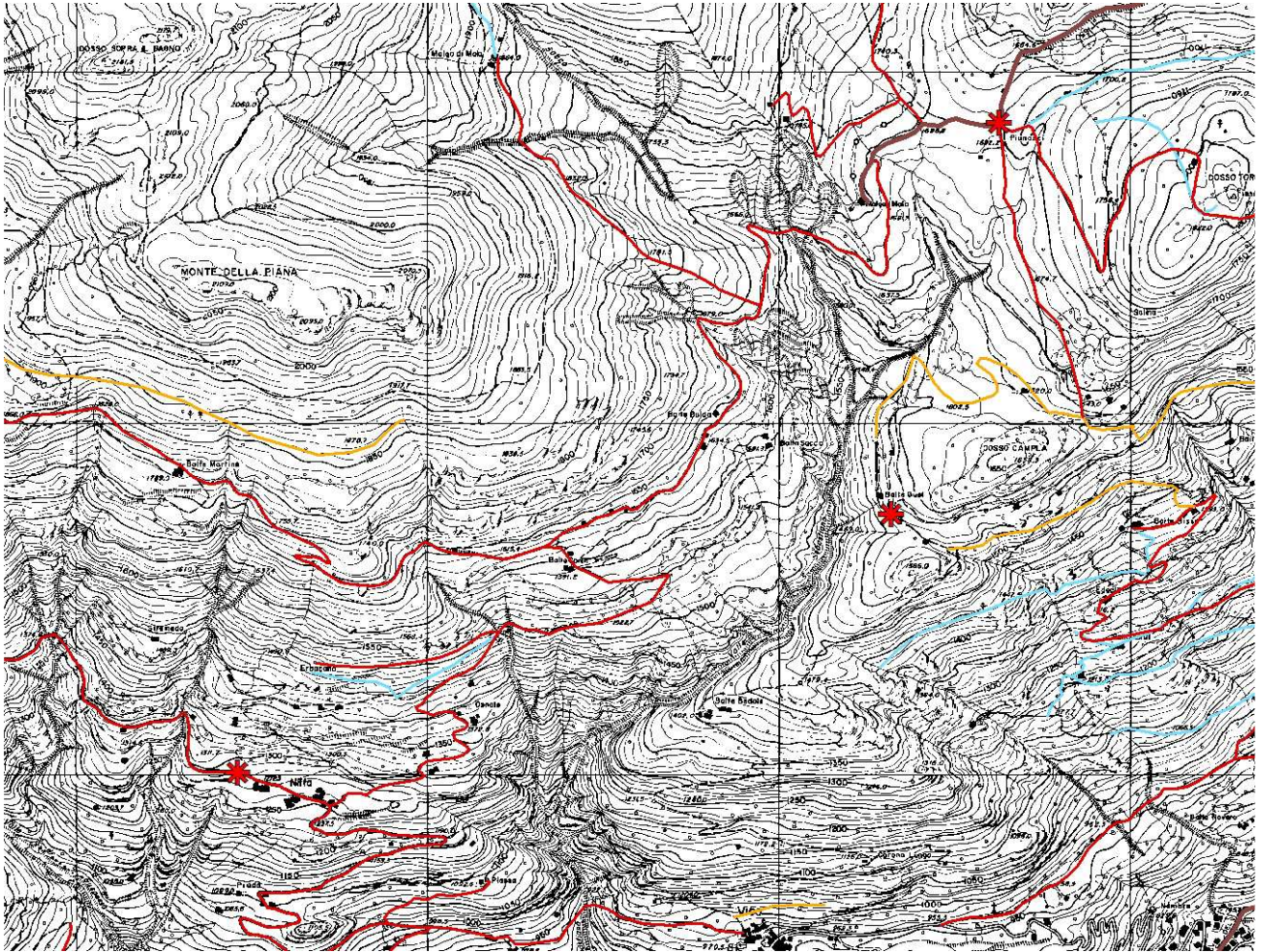


Localizzazione Pozzetto n. 2

Gli interventi in progetto consistono nella realizzazione di n. 3 punti di approvvigionamento idrico con portata costante predisponendo n. 3 un **pozzetti (60X60) + bocchetta AIB UNI 45**, su tratti di acquedotti rurali.

L'obiettivo è quello di servire un versante di territorio ad alto rischio d'incendio che attualmente è sprovvisto di punti acqua utilizzabili in caso di incendio.

# Corografia – Scala 1:5.000



Punti acqua in progetto