

10.1.3 COMUNE NIARDO – LOC. DOS DEI FRA'

Caratteristiche del sito:

Realizzazione: Gruppo Comunale di Niardo

Quota intervento: 920 mt.

Accessibilità: Punto accessibile ai mezzi meccanici.

Coordinate: X: 1.604.120,79 – Y: 5.090.409,89

Proprietà: comunale.

Interventi previsti:

1. Realizzazione **piazzola d'atterraggio elicottero AIB** (cfr tavola allegata).



Area in cui verrà realizzata la piazzola



Area in cui verrà realizzato lo sbarramento sul torrente Re

Gli interventi proposti consistono nella realizzazione di una **piazzola d'atterraggio** di emergenza per elicotteri in località Dos dei Frà, ad una quota di 920 mt slm.

L'area individuata presenta caratteristiche idonee allo scopo in quanto si configura come una superficie a bordo strada, in prossimità del torrente Fa, di dimensioni tali da garantire il montaggio di una vasca antincendio e l'atterraggio del velivolo impegnato nelle operazioni di pescaggio e spegnimento dell'incendio.

La Piattaforma verrà realizzata posando 41 piastre di materiale lapideo resistente (tonalite o altro) a formare il bordo esterno della piattaforma, di dimensioni 6 X 6 mt, e internamente la H di segnalazione.

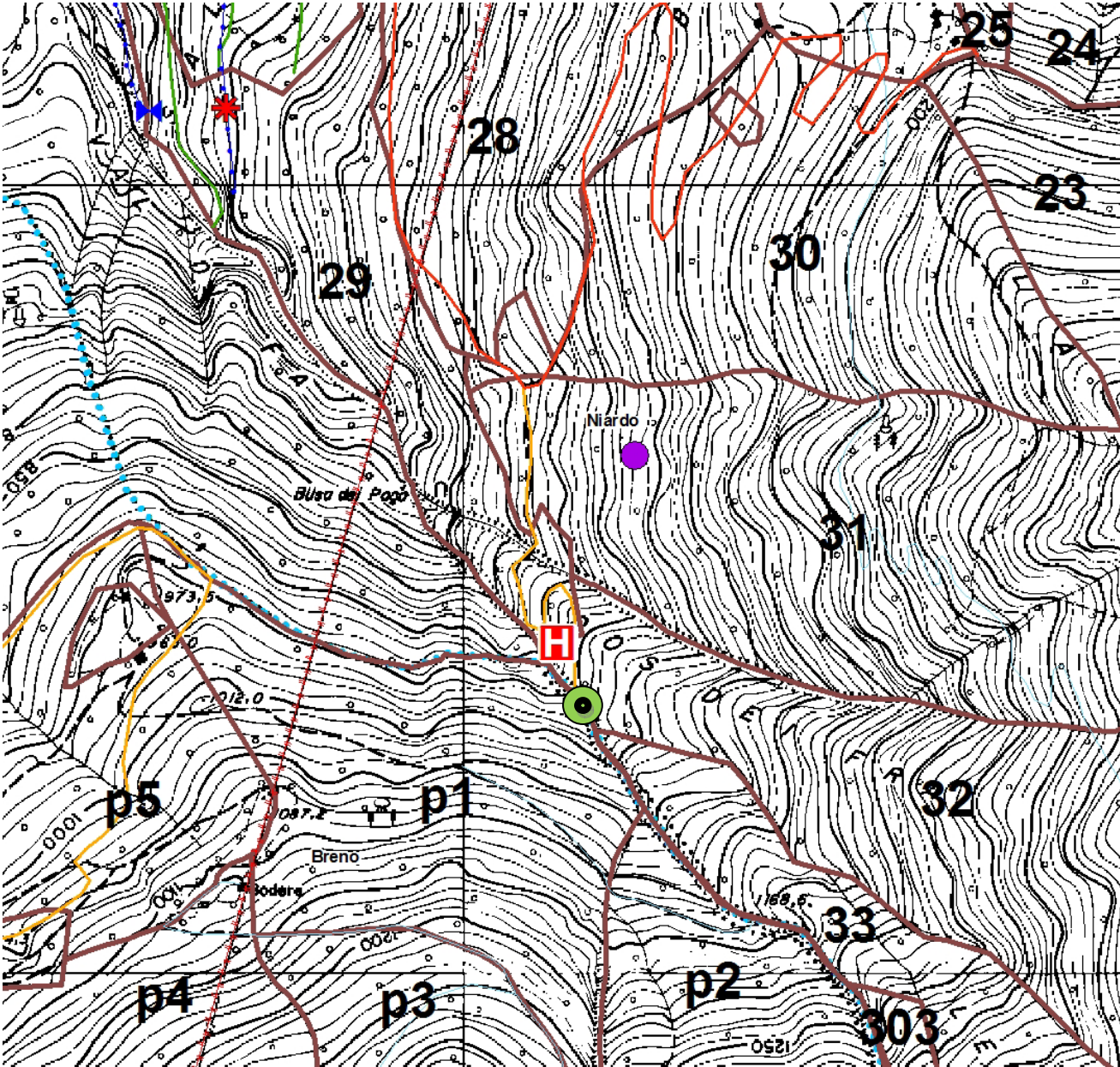
Le piastre verranno fissate mediante getto di CLS.


Al fine di rifornire d'acqua la vasca AIB si prevede inoltre di realizzare sul torrente Fa una **soglia** di sbarramento (dimensioni 4 X 1.5 mt) che consenta la captazione dell'acqua e di convogliarla tramite una tubazione **Tubo PEAD – PN 16 – Diam 63 mm** (ml 105) ad un **pozzetto (60X60) + bocchetta AIB UNI 45** che verrà interrato in prossimità della piazzola (cfr tavola allegata).

Si prevede di intervenire effettuando movimenti di terra pari a circa 55 mc al fine di modellare la superficie per l'atterraggio dell'elicottero e per la realizzazione della piattaforma.

Infine è previsto il taglio della vegetazione arborea (abete rosso) che insistono sull'area di progetto e che potrebbero ostacolare le operazioni di atterraggio dell'elicottero.

Corografia – Scala 1:5.000



 Piazzola d'atterraggio elicottero in progetto

 Opera di presa