

10.1.2 COMUNE DI ONO SAN PIETRO – LOC. PAGHERINA DEL BLE'

Caratteristiche del sito:

Realizzazione: Gruppo Difesa Ambiente PC/AIB - Comune di Ono San Pietro.

Quota intervento: 640 mt.

Accessibilità: Punto accessibile ai mezzi meccanici.

Coordinate intervento partenza: X: 1.602.228,94 – Y: 5.096.496,43

Proprietà: comunale.

Interventi previsti:

1. Realizzazione **piazzola d'atterraggio elicottero AIB** (cfr tavola allegata).



Area in cui verrà realizzata la piazzola d'atterraggio



Bacheca informativa a monte della piazzola

Gli interventi proposti consistono nella realizzazione di una **piazzola d'atterraggio** di emergenza per elicotteri in località Pagherina del Blè, ad una quota di 640 mt slm.

L'area individuata presenta caratteristiche idonee allo scopo in quanto si configura come una superficie a bordo strada, in prossimità del torrente Blè, di dimensioni tali da garantire il montaggio di una vasca antincendio e l'atterraggio del velivolo impegnato nelle operazioni di pescaggio e spegnimento dell'incendio.

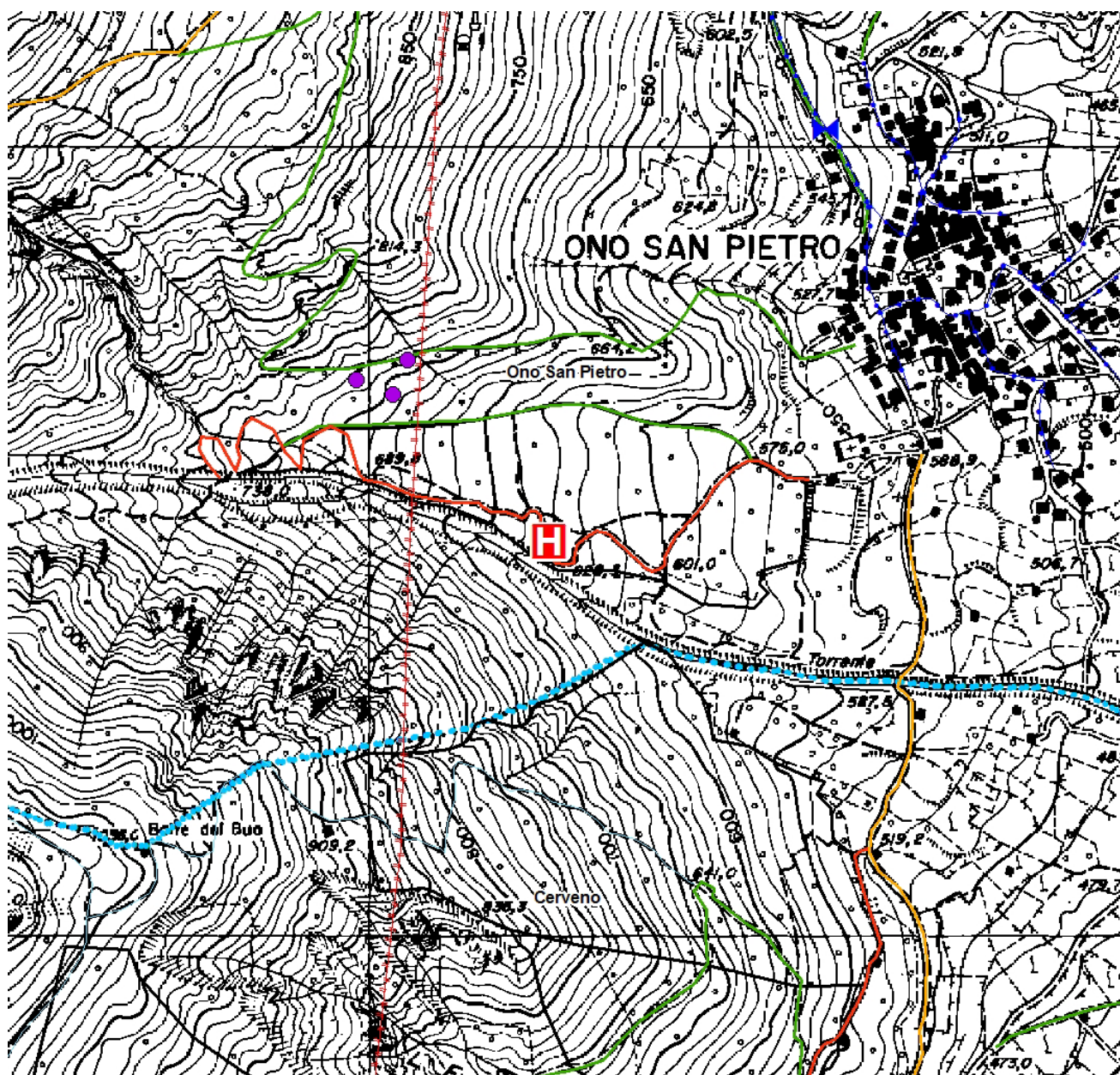
La Piattaforma verrà realizzata posando 41 piastre di materiale lapideo resistente (tonalite o altro) a formare il bordo esterno della piattaforma, di dimensioni 6 X 6 mt, e internamente la H di segnalazione.

Le piastre verranno fissate mediante getto di CLS.

Si prevede di intervenire effettuando movimenti di terra pari a circa 60 mc al fine di modellare la superficie per l'atterraggio dell'elicottero e per la realizzazione della piattaforma.

Infine è previsto il taglio della vegetazione arborea (pino silvestre, carpino nero) che insistono sull'area di progetto e che potrebbero ostacolare le operazioni di atterraggio dell'elicottero.

Corografia – Scala 1:5.000



Piazzola d'atterraggio elicottero in progetto