

## 10.1.4 COMUNE DI OSSIMO – LOCALITA' CORNA

### Caratteristiche dei siti:

Realizzazione: Associazione P.C. e A.I.B. Comune di Ossimo

Quota interventi: 540 - 500 mt slm.- 640mt slm (Piazzola elicottero)

Accessibilità: Punto accessibile ai mezzi meccanici.

Coordinate intervento: X: 1.596.503,99 – Y: 5.088.563,66 (Piazzola elicottero)

Proprietà: comunale.

### Interventi previsti:

1. Realizzazione **piazzola d'atterraggio elicottero AIB** (cfr tavola allegata).
2. Realizzazione **acquedotto AIB**.
3. Posa di N. 5 pozzetti + N. 5 bocchette AIB.



Area in cui verrà realizzata la piazzola d'atterraggio elicottero



Tratto di mulattiera in cui verrà interrato l'acquedotto AIB

Gli interventi in progetto consistono nella realizzazione di un **collegamento all'acquedotto comunale esistente** (214 ml circa) in modo tale da creare dei punti di approvvigionamento idrico con portata costante predisponendo n. 4 un **pozzetti (60X60) + bocchetta AIB UNI 45**.

L'obiettivo è quello di servire un versante di territorio ad alto rischio d'incendio che attualmente, oltre ad una già scarsa viabilità di servizio (è presente solo una strada trattorabile di IV° categoria), è sprovvisto di punti acqua utilizzabili in caso di incendio.

Contestualmente alle opere di interrimento dell'acquedotto si prevedono anche interventi localizzati di allargamento della carreggiata in modo da rendere più agevole il passaggio dei mezzi antincendio.

Verrà inoltre realizzata una **piazzola d'atterraggio** di emergenza per elicotteri ad una quota di 640 mt slm.

La Piazzola verrà realizzata posando 41 piastre di materiale lapideo resistente (tonalite o altro) a formare il bordo esterno della piazzola, di dimensioni 6 X 6 mt, e internamente la H di segnalazione.

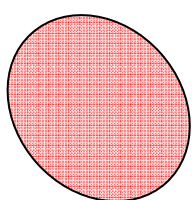
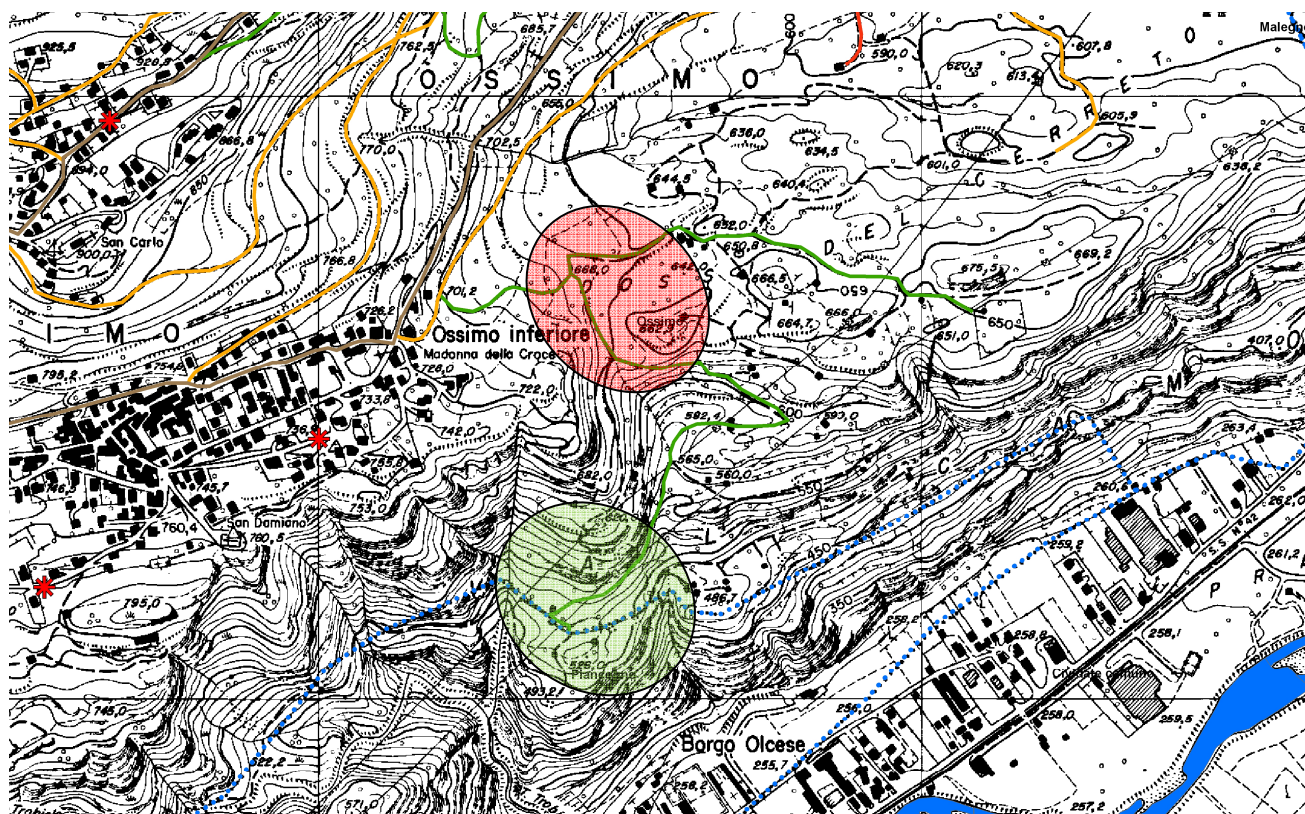
Le piastre verranno fissate mediante getto di CLS.

Al fine di rifornire d'acqua la vasca AIB si prevede inoltre di realizzare un collegamento al limitrofo acquedotto posando per un breve tratto un **Tubo PEAD – PN 16 – Diam 63 mm** ed un **pozzetto (60X60) + bocchetta AIB UNI 45** che verrà interrato in prossimità della piazzola (cfr tavola allegata).

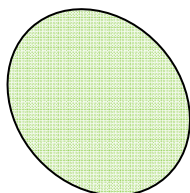
Si prevede di intervenire effettuando movimenti di terra pari a circa 40 mc al fine di modellare la superficie per l'atterraggio dell'elicottero e per la realizzazione della piattaforma.

Infine è previsto il taglio della vegetazione arborea che insiste sull'area di progetto e che potrebbe ostacolare le operazioni di atterraggio dell'elicottero.

### Corografia – Scala 1:5.000



Localizzazione intervento A (Piazzola elicottero)



Localizzazione intervento B (Acquedotto)