



**Comunità  
Montana  
di  
Valle  
Camonica**

Piazza F. Tassara 3  
25043 BRENO BS  
Tel. 0364 324011  
Fax 0364 22544  
C.F. P.IVA 01766100984

[www.cmvallecamonica.bs.it](http://www.cmvallecamonica.bs.it)  
[info@cmvallecamonica.bs.it](mailto:info@cmvallecamonica.bs.it)



ENTE  
GESTORE  
DEL  
PARCO  
DELL'ADAMELLO

 **Regione Lombardia**

**Comunità Montana di Valle Camonica  
Parco dell'Adamello**

**Servizio Antincendio Boschivo**



## **Progetto di adeguamento e potenziamento infrastrutture AIB in Valle Camonica ANNO 2016**

01. Premessa e Contingente AIB Valle Camonica
02. Le attività del Servizio AIB
03. Progetto di adeguamento invasi e infrastrutture AIB – 2008
04. Progetto di adeguamento invasi e infrastrutture AIB – 2009
05. Progetto di adeguamento invasi e infrastrutture AIB – 2010
06. Progetto di adeguamento e potenziamento infrastrutture AIB – 2011
07. Progetto di adeguamento e potenziamento infrastrutture AIB – 2012
08. Progetto di adeguamento e potenziamento infrastrutture AIB – 2013
09. Progetto di adeguamento e potenziamento infrastrutture AIB – 2014
10. Progetto di adeguamento e potenziamento infrastrutture AIB – 2015
11. Progetto di adeguamento e potenziamento infrastrutture AIB – 2016
12. Computo metrico estimativo

### 13. Allegati:

- Planimetrie di progetto interventi
- Cartografie catastali interventi

NOVEMBRE 2016

Il tecnico

(Dott. For. Paolo Panteghini)

Visto

Il Direttore del Servizio  
(Dott. For. Gian Battista Sangalli)

## 1. PREMESSA E CONTINGENTE AIB PER LA VALLE CAMONICA

La materia relativa agli interventi contro gli incendi boschivi ha assunto negli ultimi anni, anche in ragione delle competenze attribuite agli Enti locali derivate dalla **L.R. n. 31/08 (ex L.R. n. 11/98)**, valenze sempre più complesse. Gli Enti locali sono infatti delegati all'organizzazione delle squadre antincendi boschivi (art. 34). La Giunta regionale inoltre, “trasferisce risorse alle Comunità Montane (...) per sostenere gli oneri per l'equipaggiamento, l'addestramento, l'assicurazione e il rimborso delle spese delle squadre di volontariato, nonché per le opere e gli interventi necessari per la migliore difesa dal fuoco” (art. 45).

In Attuazione della citata L.R. 11/98, la Comunità Montana di Valle Camonica ha provveduto, con Deliberazione del Consiglio Direttivo n° 206 in data 18.09.2002, al riordino complessivo dell'organizzazione mediante la formale istituzione del **Comitato di Coordinamento AIB** e del **Servizio AIB**. Il sistema è stato ulteriormente migliorato ed aggiornato con Deliberazione di Consiglio Direttivo n. 225 del 10/10/2007.

La **Comunità Montana di Valle Camonica** ha stabilito con i Gruppi e Associazioni di volontariato un rapporto ufficiale di collaborazione attiva, attraverso la stipula di uno specifico Protocollo d'intesa. Oggi al servizio aderiscono **37 Organizzazioni di volontariato** che comprendono complessivamente **1174 volontari** che a vario titolo sono stati impegnati negli ultimi 15 anni in attività di PC/AIB, di cui **508 operativi AIB** impiegabili in operazioni di intervento attivo.

## 2. LE ATTIVITÀ DEL SERVIZIO AIB

### 2.1 - La prevenzione indiretta

- a. **Esercitazioni dimostrative e corsi.** Ogni anno vengono svolte esercitazioni locali e viene continuamente garantito l'aggiornamento tecnico dei volontari e dei coordinatori (corsi per DOS, corsi di primo e secondo livello organizzati dalla Regione Lombardia e dalla Comunità Montana, giornate formative, ecc.).
- b. **Servizio di Prevenzione e avvistamento.** Ogni anno viene garantito il presidio del territorio attraverso azioni di monitoraggio da “postazione fissa” (punti panoramici) e azioni di perlustrazione attiva lungo percorsi predefiniti.

La **Sala Operativa della Comunità Montana**, gestita dal **Gruppo Intercomunale di protezione Civile (G.I.Co.M.)**, fornisce il coordinamento ed il supporto logistico (mantenimento e controllo dei radiocollegamenti, richiesta e scambio di dati territoriali) ai gruppi operanti sul territorio. A partire dalla stagione 2014-2015 il GICOM coordina un gruppo di volontari appartenenti a varie organizzazioni di PC/AIB che garantiscono l'operatività della S.O. in tutti i finesettimana del periodo di grave pericolosità per gli incendi boschivi.

Dall'inizio del 2011 è operativo un nuovo sistema di videosorveglianza tramite **videocamere AIB** che può contare su sette postazioni: Bacino del Resio (Esine), Loc. Anfurro sup. (Angolo Terme), Località Castello (Paspardo), Località Tambione (Sellero), Loc. Annunciata (Piancogno), Loc. Garda (Sonico), Monte Colmo (Edolo), che consentono il monitoraggio di tutte le aree della valle a maggior rischio d'incendio.

- c. **Interventi strutturali e di bonifica forestale.** Nel corso degli anni la Comunità Montana di Valle Camonica si è attivata per l'attuazione di alcuni interventi di recupero e bonifica di superfici forestali gravemente danneggiate dal fuoco e per il potenziamento di strutture di servizio rilevatesi particolarmente carenti per le finalità connesse con l'antincendio. La

Comunità Montana inoltre gestisce e indirizza fondi regionali e comunitari (L. 31/08 artt. 25/26, Piano di Sviluppo Rurale) finalizzati ai popolamenti forestali al fine di migliorarne le caratteristiche strutturali e compositive e renderli maggiormente resistenti al passaggio del fuoco.

## 2.2 - La prevenzione diretta

- a. **Interventi sugli incendi.** A partire dal 01.01.2002 fino ad oggi, il Servizio ha garantito complessivamente **318 interventi** che hanno interessato complessivamente circa **632.01 ha** di territorio richiedendo un massiccio intervento da parte dei volontari (**13.259,30 ore**).
- b. **Dotazione tecnica.** La Comunità Montana si è attivamente impegnata nel corso degli anni alla costruzione di un sistema d'intervento coordinato ed efficiente che garantisca rapidi tempi d'intervento ed efficacia dell'azione di spegnimento. A tal fine, utilizzando le risorse regionali disponibili (L. 353/2000 – L.R 31/08) e proprie, l'Ente ha provveduto a fornire ai gruppi convenzionati operanti sul territorio la dotazione tecnica necessaria ad intervenire in maniera efficace ed in condizioni di sicurezza. Oltre alle dotazioni di protezione individuale (tute AIB, caschi, guanti, scarponi etc...) sono state fornite in comodato d'uso le seguenti **attrezzature**:

### MOTOPOMPE BB4

BB4 – 1: ANA Valle Camonica (n° 2000 **30 182**)  
BB4 – 2: ANA Valle Camonica (n° 2000 **40 182**)  
BB4 – 3: Gruppo Comunale di Incudine (n° 2000 **30 181**)  
BB4 – 4: Gruppo Volontari di Protezione Civile Esine (n° 2000 **30 182**)  
BB4 – 5: G.I.Co.M. (n° **084493** – Motore n° **10010611**)

### MOTOPOMPE Mark 3

Mark 3 – 1: ANA Valle Camonica (n° 201060 **567**)  
Mark 3 – 2: ANA Valle Camonica (n° 201060 **558**)  
Mark 3 – 3: ANA Valle Camonica (n° 201060 **559**)  
Mark 3 – 4: Gruppo Comunale di Incudine (n° 201060 **564**)  
Mark 3 – 5: Gruppo Comunale di Capo di Ponte (n° 201060 **565**)  
Mark 3 – 6: Gruppo di Protezione Civile e AIB di Esine (n° 201050 **442**)  
Mark 3 – 7: Associazione le Torri di Malonno (n° 201070 **990**)  
Mark 3 – 8: Gruppo Volontari di Protezione Civile e AIB Sonico (n° 201070 **988**)  
Mark 3 – 9: Associazione Procivil Camuna – Darfo BT (n° 201070 **986**)  
Mark 3 – 10: ANA Valle Camonica (n° 201070 **987**)  
Mark 3 – 11: Gruppo di Protezione Civile e AIB di Vione (Pompa: n° **081193/081765** – Motore: n° **6739226**) + Blocco pompa B2 (n° **081368**)  
Mark 3 – 12: ANA Valle Camonica (Pompa: n° **081225/081762** - Motore: n° **6739248**) + Blocco pompa B2 (n° **081366**)  
Mark 3 – 13: G.I.Co.M. (n° **7140631**) + Blocco pompa B2 (n° **089766**)

### MODULI ELITRASPORTABILI

MODULO – 1: ANA Valle Camonica  
MODULO – 2: Gruppo Volontari AIB-PC di Sonico  
MODULO – 3: G.I.Co.M.

### VASCHE MOBILI

PANDA – 01: ANA Valle Camonica – Squadra di Corteno Golgi  
PANDA – 02: ANA Valle Camonica – Squadra di Darfo Boario Terme  
PANDA – 03: ANA Valle Camonica – Squadra di Darfo Boario Terme  
PANDA – 04: ANA Valle Camonica – Squadra di Ono S. Pietro  
PANDA – 05: ANA Valle Camonica – Squadra di Prestine  
PANDA – 06: ANA Valle Camonica – Squadra di Niardo  
PANDA – 07: ANA Valle Camonica – Squadra di Borno  
PANDA – 08: ANA Valle Camonica – Squadra di Artogne  
PANDA – 09: ANA Valle Camonica – Squadra di Sellero  
PANDA – 10: ANA Valle Camonica – Squadra di Gianico  
PANDA – 11: ANA Valle Camonica – Squadra di Angolo Terme

PANDA – 12: ANA Valle Camonica – Squadra di Berzo Inferiore  
PANDA – 13: ANA Valle Camonica – Squadra di Bienno  
PANDA – 14: Gruppo Comunale di Incudine  
PANDA – 15: Associazione Procivil Camunia  
PANDA – 16: Gruppo Comunale di Edolo  
PANDA – 17: Gruppo Comunale Protezione Civile e Antincendi Boschivi Civitate Camuno  
PANDA – 18: Associazione Gruppo Volontari Protezione Civile di Ceto  
PANDA – 19: Gruppo Volontari PC e Antincendio "Valle" – Saviore dell'Adamello  
PANDA – 20: Gruppo Comunale di Vione  
PANDA – 21: Gruppo Comunale di Capo di Ponte  
PANDA – 22: Gruppo Soccorso Concarena - Cerveno  
PANDA – 23: Gruppo Comunale di Lozio  
PANDA – 24: Gruppo Volontari di Protezione Civile Malegno  
PANDA – 25: Gruppo Volontari di Protezione Civile e AIB Anfurro  
PANDA – 26: Gruppo Volontari di Protezione Civile e AIB Sonico  
PANDA – 27: Gruppo Comunale di Protezione Civile e AIB Braone  
PANDA – 28: Gruppo Difesa Ambiente Naturale di Losine  
PANDA – 29: Gruppo Intercomunale Comunità Montana (G.I.Co.M.)

#### **SISTEMI SCHIUMOGENI C.A.F.S.**

C.A.F.S. – 1: ANA Valle Camonica (n° 80118028)  
C.A.F.S. – 2: ANA Valle Camonica (n° 80118029)  
C.A.F.S. – 3: Procivil Camunia – Darfo B.T. (n° 80118037)  
C.A.F.S. – 4: Gruppo Volontari di Protezione Civile e AIB Sonico (n° 71117450)

Ogni gruppo inoltre è stato dotato di **apparati radio** utilizzati per comunicare con l'Ente e la Sala Operativa solo per quanto attiene la materia della PC-AIB e limitatamente al territorio della Valle Camonica; la Comunità Montana infatti dispone di 5 ponti radio che coprono la quasi totalità del territorio.

### **3. PROGETTO DI ADEGUAMENTO DEGLI INVASI E INFRASTRUTTURE A.I.B. - 2008**

#### **3.1 ADEGUAMENTO DEGLI INVASI ENEL - 2008**

In Valle Camonica la dotazione idrica, sia in termini di punti acqua naturali, sia in termini di invasi artificiali, è nel complesso adeguata alle necessità del servizio. Tale adeguatezza è ben validata nelle situazioni di fondovalle dove la presenza del fiume Oglio garantisce la piena operatività sia dei mezzi aerei medio-piccoli (pescata con approvvigionamento diretto nel fiume o installazione di vasche mobili alimentate con motopompe), sia di elicotteri di grande portata nei 4 "punti acqua" già utilizzati e testati in passato (Bacino di Bessimo, Chiusa di Piancogno, Vasca di Sellero, Vasca di Edolo). Per la zona dell'alta Valle Camonica (peraltro inquadrata nelle aree a basso e bassissimo rischio d'incendio) eventuali interventi sono garantiti dal Bacino di Temù che presenta caratteristiche idonee al pescaggio anche per elicotteri di grandi dimensioni.



In alta quota le necessità del servizio sono ben garantite dalla presenza di numerosi grandi invasi, tuttavia le necessità sono certamente minori rispetto alle altre situazioni di versante. Diverso invece è il discorso riguardante la possibilità di utilizzare a scopi AIB gli invasi artificiali di media costa che rappresenterebbero infatti un prezioso valore aggiunto per le esigenze AIB della Valle Camonica; questo tipo di strutture sono infatti presenti in maniera diffusa sull'intero territorio camuno, tuttavia occorre che siano adeguatamente strutturate per la sicurezza dei velivoli.

Un intervento specifico di dotazione strutturale e messa in sicurezza di questi bacini consentirebbe di:

1. massimizzare la disponibilità di acqua per gli elicotteri AIB;
2. ridurre al minimo le "turnazioni" degli elicotteri;
3. garantire l'operatività immediata degli elicotteri consentendo ai responsabili delle operazioni di spegnimento maggiori margini nella scelta di eventuali punti per la vasche mobili.

Nel corso della primavera 2008 i tecnici del Servizio AIB della Comunità Montana ed il Responsabile ENEL di Valle Camonica hanno effettuato sopralluoghi di verifica sui principali invasi ENEL per verificare la predisposizione degli stessi ad essere utilizzati come punti di pescaggio per gli elicotteri impegnati in interventi AIB e definire eventuali opere di messa in sicurezza dei siti ritenuti idonei.

Mediante sopralluogo diretto, effettuato con elicottero messo a disposizione dalla Regione Lombardia, è stato possibile validare in maniera puntuale l'idoneità degli invasi presi in considerazione e gli interventi necessari allo svolgimento in condizioni di sicurezza delle operazioni di pescaggio dell'acqua.

A seguito dei sopralluoghi sono stati definiti una serie di interventi di messa in sicurezza dei siti da realizzarsi in parte da ENEL, in parte dai gruppi di volontariato PC/AIB e dai Consorzi Forestali operanti sul territorio.

Infine è stata sottoscritta, in data 04 marzo 2009, tra Comunità Montana di Vallecarnonica, ENEL Produzione s.p.a. e ENEL Green Power s.p.a. una **convenzione** finalizzata a normare l'utilizzo di tali invasi.

In particolare Enel Produzione ed Enel Green Power concedono, ognuna per gli impianti di propria competenza, alla Comunità Montana la facoltà di attingimento dai bacini idroelettrici da parte di velivoli e mezzi di Società, Organizzazioni o Associazioni, autorizzate dalla Comunità Montana, esclusivamente impegnati in operazioni di estinzione di incendi boschivi e solo qualora risultino indisponibili o insufficienti le fonti di approvvigionamento idrico a tale scopo ordinariamente utilizzate. Gli interventi ed i siti scelti sono brevemente descritti di seguito:

---

#### **Bacino Dosso 1 - Cedegolo**

Quota bacino: 870 mt  
Capacità utile d'invaso: 22.000 mc  
Accessibilità: Punto accessibile ai mezzi meccanici.  
Coordinate: X: 1.605.525,53 – Y: 5.102.675,26

Interventi previsti:

1. Garanzia di livello dell'acqua.
2. Segnalazione adeguata del sito (verniciatura dei pali e della recinzione).
3. Realizzazione della **piazzola di atterraggio**.



---

#### **Bacino Dosso 2 - Cedegolo**

Quota bacino: 880 mt  
Capacità utile d'invaso: 26.000 mc  
Accessibilità: Punto accessibile ai mezzi meccanici.  
Coordinate: X: 1.605.442,90 – Y: 5.102.217,81

Interventi previsti (a carico di ENEL):

1. Garanzia di livello dell'acqua.
2. Segnalazione adeguata del sito (verniciatura dei pali e della recinzione).



---

#### **Bacino di Poia - Ceto**

Quota bacino: 950 mt  
Capacità utile d'invaso: 22.000 mc  
Accessibilità: Punto accessibile ai mezzi meccanici.  
Coordinate: X: 1.605.422,91 – Y: 5.094.626,29

Interventi previsti:

1. Garanzia di livello dell'acqua.
2. Taglio piante.
3. Segnalazione adeguata del sito (verniciatura dei pali e della recinzione, abbassare i lampioni in corrispondenza del muro).
4. Realizzazione della **piazzola di atterraggio**



### Bacino Col de l'Oca - Malegno

Quota bacino: 1040 mt

Capacità utile d'invaso: 10.100 mc

Accessibilità: Punto poco ai mezzi meccanici.

Coordinate: X: 1.599.091,51 – Y: 5.090.989,73

Interventi previsti (a carico ENEL):

1. Garanzia di livello dell'acqua.
2. Segnalazione adeguata del sito (verniciatura dei pali e della recinzione).



### Bacino Cà del Latte – Paisco Loveno

Quota bacino: 1380 mt

Capacità utile d'invaso: 8.000 mc

Accessibilità: Punto accessibile ai mezzi meccanici.

Coordinate: X: 1.597.892,81 – Y: 5.103.205,15

Interventi previsti:

1. Garanzia di livello dell'acqua.
2. Segnalazione adeguata del sito e soprattutto del punto di pescata (verniciatura dei pali e della recinzione).
3. Rete di recinzione da abbassare (troppo alta).
4. Taglio piante a monte del punto di pescata e a valle della piazzola d'atterraggio dell'elicottero.
5. Realizzazione della **piazzola di atterraggio** sostenuta da una **scogliera** in massi ciclopici posati a secco.



### Punto acqua del Monte Colombè – Paspardo

Quota: 1710 mt

Accessibilità: Punto accessibile ai mezzi meccanici.

Coordinate: X: 1.607.074,66 – Y: 5.100.077,33

Interventi previsti:

1. Predisposizione di un bocchettone antincendio UNI 70 + UNI 45.
2. Taglio piante.
3. Realizzazione della **piazzola di atterraggio**.



Gli interventi sopra descritti sono stati tutti ultimati entro la fine del 2009.



## 3.2 ADEGUAMENTO INFRASTRUTTURE A.I.B. - 2008

La seconda parte del progetto di potenziamento infrastrutturale AIB Vallecamonica ha previsto una serie di piccoli interventi di adeguamento di siti adibiti al pronto intervento in caso di incendio.

I siti scelti, pur presentando caratteristiche tecniche e logistiche funzionali allo svolgimento delle attività d'intervento di lotta contro gli incendi, necessitavano di essere adeguati e messi in sicurezza per consentire la migliore operatività dei volontari e dei mezzi antincendio.

Nel corso della primavera/estate 2008 i tecnici del Servizio AIB ed i responsabili dei gruppi di volontari AIB/PC che hanno presentato richiesta, hanno effettuato sopralluoghi di verifica nei siti per i quali è stato richiesto l'intervento di adeguamento al fine di verificare la predisposizione degli stessi ad essere utilizzati come punti di pescaggio per gli elicotteri impegnati in interventi AIB e definire eventuali interventi di messa in sicurezza dei siti stessi.

Di seguito una breve scheda descrive gli interventi realizzati:

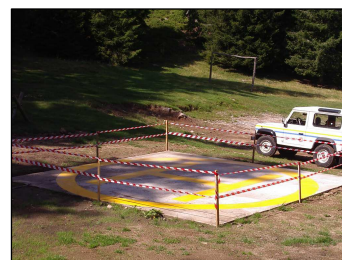
---

### Bienno – Loc. Colonia Valdajone

Gruppo Volontari Protezione Civile di Bienno  
Quota intervento: 1620 mt  
Accessibilità: Punto accessibile ai mezzi meccanici.  
Coordinate: X: 1.604.645,37 – Y: 5.083.368,99  
Proprietà: comunale.

Interventi previsti:

1. Realizzazione della **piazzola di atterraggio** per elicottero.
2. Posa di tubo e bocchettone antincendio.
3. Taglio piante.



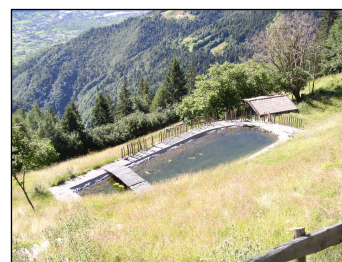
---

### Capo di Ponte – Loc. Plè/Valle del Dosso

Gruppo Comunale Volontari Protezione Civile di Capo di Ponte  
Quota intervento: 1300 mt  
Accessibilità: Punto accessibile ai mezzi meccanici.  
Coordinate vasca: X: 1.600.747,53 – Y: 5.099.758,80  
Proprietà: privata

Interventi previsti:

1. Sistemazione vasca AIB (Località Plè).
2. Posa di tubo per allacciamento acquedotto e vasca AIB (Località Plè).
3. Adeguamento pozzetti acquedotto con idranti e rubinetti UNI 70 + riduttore UNI 45
4. Realizzazione pozzetto di captazione (Località Valle del Dosso).



---

### Cevo – Loc. Malga Corti

Gruppo Antincendio e Protezione Civile di Cevo  
Quota intervento: 1840 mt  
Accessibilità: Punto accessibile ai mezzi meccanici.  
Coordinate piazzola: X: 1.607.312,30 – Y: 5.105.829,21  
Proprietà: comunale.

Interventi previsti:

1. Realizzazione della **piazzola di atterraggio** per elicottero..
2. Posa di tubo e bocchetta antincendio.
3. Posa di N. 2 pozzetti e bocchettoni AIB UNI 70 + riduttore UNI 45.



---

### Malonno – Loc. Campo sportivo

Associazione Volontari Protezione Civile Le Torri – Malonno  
Quota intervento: 1620 mt  
Accessibilità: Punto accessibile ai mezzi meccanici.  
Coordinate piazzola: X: 1.602.362,69 – Y: 5.108.217,57  
Proprietà: comunale.

Interventi previsti:

1. Realizzazione della **piazzola di atterraggio** per elicottero.



---

**Ono S. Pietro – Loc. Cantegal**

Gruppo Difesa Ambiente Ono S. Pietro

Quota intervento: 1210 mt

Accessibilità: Punto accessibile ai mezzi meccanici.

Coordinate piazzola: X: 1.600.400,57 – Y: 5.098.530,80

Proprietà: privata.

Interventi previsti:

1. Ampliamento **piazzola di atterraggio** per elicottero.
2. Taglio piante.



---

**Artogne – Loc. Comignane**

Associazione Volontari di P. Civile "Il castagneto" – Piancamuno

Quota intervento: 730 mt

Accessibilità: Punto accessibile ai mezzi meccanici.

Coordinate piazzola: X: 1.590.835,49 – Y: 5.076.643,95

Proprietà: comunale.

Interventi previsti:

1. Realizzazione della **piazzola di atterraggio** per elicottero.
2. Realizzazione pozzetto di captazione acqua e vasca d'accumulo.
3. Posa di tubo di alimentazione.
4. Taglio piante.



---

**Sellero – Torrente Val Chegola**

Gruppo Comunale Protezione Civile "Monte Elto" – Sellero

Quota intervento: 540 mt

Accessibilità: Punto accessibile ai mezzi meccanici.

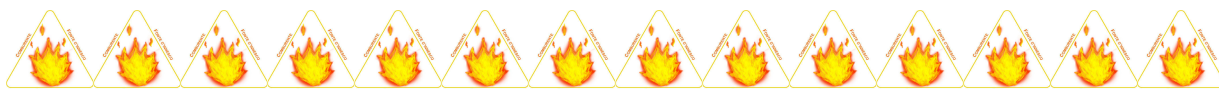
Proprietà: comunale.

Interventi previsti:

1. Realizzazione **opera di sbarramento**.
2. Realizzazione **area di scambio** e manovra automezzi AIB.
3. Taglio piante.



Anche in questo caso gli interventi sono stati realizzati entro la fine del 2009.





## 4. PROGETTO DI ADEGUAMENTO DEGLI INVASI E INFRASTRUTTURE A.I.B. - 2009

### 4.1 PROGETTO DI ADEGUAMENTO DEGLI INVASI EDISON - 2009

Nel corso del 2009 la Comunità Montana di Valle Camonica ha voluto dare continuità al progetto realizzato nel 2008 proseguendo gli interventi di adeguamento degli invasi e di potenziamento delle infrastrutture AIB presenti sul territorio di propria competenza; a tale scopo i tecnici del Servizio AIB della Comunità Montana hanno effettuato una serie di sopralluoghi finalizzati a valutare le situazioni di possibile intervento.

In data 19 marzo 2009 è stato effettuato un primo sopralluogo, congiuntamente al responsabile di zona degli impianti **EDISON** di Valle Camonica, per verificare la predisposizione degli invasi denominati "Bacino di Temù", in Comune di Temù e "Vasca di Mù" in Comune di Edolo, ad essere utilizzati come punti di pescaggio per gli elicotteri impegnati in interventi AIB e definire eventuali opere di messa in sicurezza dei siti ritenuti idonei.

---

#### Bacino di Temù

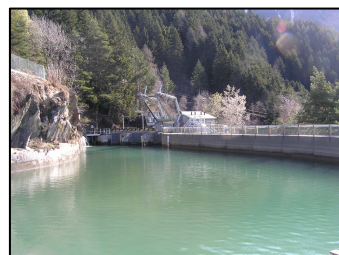
- Quota bacino: 1092 mt
- Lunghezza: 250 mt
- Capacità utile d'invaso: 90.000 mc
- Accessibilità: Punto accessibile ai mezzi meccanici.
- Coordinate: X: 1.612.185,60 – Y: 5.122.250,25



---

#### Vasca di Mù - Comune di Edolo

- Quota bacino: 1070 mt
- Lunghezza: 180 m
- Larghezza: 13-28 mt.
- Capacità utile d'invaso: 20.000 mc
- Accessibilità: Punto accessibile ai mezzi meccanici.
- Coordinate: X: 1.604.453,03 – Y: 5.114.609,91



Sono state valutate le caratteristiche dei siti al fine di garantire le condizioni di massima sicurezza agli operatori AIB in caso di intervento ed entrambi i bacini sono stati ritenuti idonei allo svolgimento delle operazioni di pescaggio a supporto delle operazioni d'intervento elicotteri stico.

Infine è stata sottoscritta, in data 20 aprile 2010, tra Comunità Montana di Valle Camonica e EDISON s.p.a una **convenzione** finalizzata a normare l'utilizzo di tali invasi.

## 4.2 INFRASTRUTTURE A.I.B. - 2009

Anche nel 2009 la seconda parte del progetto di potenziamento infrastrutturale AIB Vallecamonica ha previsto una serie di piccoli interventi di adeguamento di siti adibiti al pronto intervento in caso di incendio.

I siti segnalati dai gruppi di volontari PC/AIB o dalle amministrazioni comunali, pur presentando caratteristiche tecniche e logistiche funzionali allo svolgimento delle attività d'intervento di lotta contro gli incendi, necessitavano di essere adeguati e messi in sicurezza per consentire la migliore operatività dei volontari e dei mezzi antincendio intervenuti.

Nel corso della primavera/estate 2009 i tecnici del Servizio AIB ed i responsabili dei gruppi di volontari AIB/PC che hanno presentato richiesta, hanno effettuato sopralluoghi di verifica nei siti per i quali è stato richiesto l'intervento di adeguamento al fine di verificare la predisposizione degli stessi ad essere utilizzati come punti di pescaggio per gli elicotteri impegnati in interventi AIB e definire eventuali interventi di messa in sicurezza dei siti stessi.

Di seguito una breve scheda descrive gli interventi realizzati:

---

### Capo di Ponte – Loc. Sopra Parsenega

Realizzazione: Gruppo Comunale Volontari P.C. di Capo di Ponte.

Quota intervento: 1160 mt.

Accessibilità: Punto accessibile ai mezzi meccanici.

Coordinate piazzola: X: 1.602.230,14 – Y: 5.099.796,27

Proprietà: comunale.

#### Interventi realizzati:

- Vasca di accumulo per alimentazione acquedotto AIB.



---

### Niardo – Loc. S. Giorgio

Realizzazione: Gruppo ANA di Niardo.

Quota intervento: 510 mt slm.

Accessibilità: Punto accessibile ai mezzi meccanici.

Coordinate piazzola: X: 1.603.913,76 – Y: 5.092.606,71

Proprietà: comunale.

#### Interventi realizzati:

- Piazzola di atterraggio per elicottero.
- Posa di tubo e idrante antincendio.
- Posa di N. 1 pozzetto.
- Taglio vegetazione.



---

### Malonno – Loc. Tomello

Realizzazione: Associazione Volontari P.C. Le Torri – Malonno.

Quota intervento: 1000 mt slm.

Accessibilità: Punto accessibile ai mezzi meccanici.

Coordinate piazzola: X: 1.600.286,51 – Y: 5.108.574,22

Proprietà: pubblico/privata.

#### Interventi realizzati:

- Piazzola per il montaggio di vasca pescaggio elicottero.
- Ripristino di un canale idrico di alimentazione.
- Formazione di opera di presa del canale.
- Posa di pozzetto prefabbricato.
- Taglio vegetazione.



---

### Ossimo – Loc. Cascina di Pludi (strada comunale Ossimo-Lozio)

Realizzazione: Gruppo P.C. Ossimo.

Quota intervento: 1010 mt slm.

Accessibilità: Punto accessibile ai mezzi meccanici.

Coordinate piazzola: X: 1.596.778,05 – Y: 5.091.984,92

Proprietà: comunale.

#### **Interventi realizzati:**

- Piazzola di atterraggio per elicottero.
- Taglio vegetazione.



---

### Malegno – Strada comunale Malegno-Lozio

Realizzazione: Gruppo Volontari P.C. Malegno

Quota intervento: 500-700 mt slm.

Accessibilità: Punto accessibile ai mezzi meccanici.

Proprietà: comunale.

#### **Interventi realizzati:**

- Piazzola di scambio per mezzi AIB.
- Taglio vegetazione.
- Punto di captazione acqua lungo il torrente del Monte.
- Adeguamento AIB dell'acquedotto esistente mediante posa di pozzetti e bocchettoni AIB UNI 45.
- Realizzazione punto di pescaggio sul canale ENEL.



---

### Sellero – Laghetto di Tambione

Realizzazione: Gruppo Comunale di P.C. "Monte Elto" di Sellero

Quota intervento: 1350 mt slm.

Accessibilità: Punto accessibile ai mezzi meccanici.

Coordinate: X: 1.602.019,86 – Y: 5.102.719,73

Proprietà: comunale.

#### **Interventi realizzati:**

- Realizzazione **tubazione** per approvvigionamento idrico del Laghetto di Tambione.
- Taglio vegetazione.
- Posa di **pozzetto e bocchettone AIB UNI 45**.
- Manutenzione e svasamento materiale del laghetto di Tambione.



---

### Angolo Terme – Località Pratolungo-Guccione

Realizzazione: Gruppo ANA Comune di Darfo B.T .

Quota intervento: 1450 mt. slm

Accessibilità: Punto accessibile ai mezzi meccanici.

Proprietà: comunale.

#### **Interventi realizzati:**

- Adeguamento acquedotto ai fini AIB.
- Posa di tubo e bocchetta antincendio.
- Posa di pozzetti e bocchettoni AIB UNI 45.
- Ripristino e manutenzione pozze abbeverata.

Gli interventi sono stati realizzati entro la fine del 2010 ad eccezione di quello in Comune di Angolo Terme che è stato ultimato nel corso del 2011.



## 5. PROGETTO DI ADEGUAMENTO DEGLI INVASI E INFRASTRUTTURE A.I.B. 2010

### 5.1 INVASI IN GESTIONE DELLA SOCIETA' "LINEA ENERGIA S.P.A."

Anche per l'anno 2010 la Comunità Montana di Valle Camonica ha voluto dare continuità al progetto realizzato negli 2008/2009 proseguendo gli interventi di potenziamento delle infrastrutture AIB presenti sul territorio di propria competenza; a tale scopo i tecnici del Servizio AIB della Comunità Montana hanno effettuato una serie di sopralluoghi finalizzati a valutare le situazioni di possibile intervento.

Nel corso della primavera-estate 2010 sono stato effettuati sopralluoghi, congiuntamente al responsabile di zona degli impianti Linea Energia s.p.a. di Valle Camonica, per verificare la predisposizione degli invasi ad essere utilizzati come punti di pescaggio per gli elicotteri impegnati in interventi AIB e definire eventuali opere di messa in sicurezza dei siti ritenuti idonei; i siti presi in considerazione sono i seguenti:

---

#### Bacino di Novali – Comune di Bienno

- Quota bacino: 940 mt
- Lunghezza: 80 mt
- Capacità utile d'invaso: 8.000 mc
- Accessibilità: Punto accessibile ai mezzi meccanici.
- Coordinate: X: 1.601.987,69 – Y: 5.085.827,36



---

#### Vasca "Terzo Salto" – Comune di Bienno

- Quota bacino: 510 mt
- Lunghezza: 25 mt
- Larghezza: 25 mt.
- Capacità utile d'invaso: 1.000 mc
- Accessibilità: Punto accessibile ai mezzi meccanici.
- Coordinate: X: 1.600.944,87 – Y: 5.086.946,68



---

#### Vasca "Resio" – Comune di Esine

- Quota bacino: 1065 mt
- Lunghezza max : 80 mt
- Larghezza max :60 mt
- Capacità utile d'invaso: 9.000 mc
- Accessibilità: Punto inaccessibile accessibile ai mezzi meccanici.
- Coordinate: X: 1.595.361,17 – Y: 5.082.305,09



---

#### Bacino "Mazzunno" - Comune di Angolo Terme

- Quota bacino: 485 mt
- Lunghezza: 85 mt
- Larghezza: 15 mt.
- Capacità utile d'invaso: 3.000 mc
- Accessibilità: Punto accessibile ai mezzi meccanici.
- Coordinate: X: 1.588.591,30 – Y: 5.083.913,04



Sono state valutate le caratteristiche dei siti al fine di garantire le condizioni di massima sicurezza agli operatori AIB in caso di intervento tutti i bacini sono stati ritenuti idonei allo svolgimento delle operazioni di pescaggio a supporto delle operazioni d'intervento elicotteri stico.

Infine è stata sottoscritta, in data 12 aprile 2011, tra Comunità Montana di Vallecamonica e LINEA ENERGIA s.p.a. (gestore dei quattro impianti e proprietario del bacino del Resio), ENEL GREEN POWER (società proprietaria, insieme a LINEA ENERGIA s.p.a del bacino di Mazzunno), EUSEBIO ENERGIA (società proprietaria del bacino di Novali), TERZO SALTO S.R.L. (società proprietaria della vasca "Terzo Salto") una **convenzione** finalizzata a normare l'utilizzo di tali invasi.

## 5.2 INFRASTRUTTURE A.I.B. - 2010

Anche nel 2010 la seconda parte del progetto di potenziamento infrastrutturale AIB Vallecamonica ha previsto una serie di piccoli interventi di adeguamento di siti adibiti al pronto intervento in caso di incendio.

I siti segnalati dai gruppi di volontari PC/AIB o dalle amministrazioni comunali, pur presentando caratteristiche tecniche e logistiche funzionali allo svolgimento delle attività d'intervento di lotta contro gli incendi, necessitavano di essere adeguati e messi in sicurezza per consentire la migliore operatività dei volontari e dei mezzi antincendio intervenuti.

Nel corso della primavera/estate 2010 i tecnici del Servizio AIB ed i responsabili dei gruppi di volontari AIB/PC che hanno presentato richiesta, hanno effettuato sopralluoghi di verifica nei siti per i quali è stato richiesto l'intervento di adeguamento al fine di verificare la predisposizione degli stessi ad essere utilizzati come punti di pescaggio per gli elicotteri impegnati in interventi AIB e definire eventuali interventi di messa in sicurezza dei siti stessi.

Di seguito una breve scheda descrive gli interventi realizzati:

---

### **Sonico – Loc. Stablo basso**

Realizzazione: Gruppo Volontari P.C. e A.I.B. di Sonico.

Quota intervento: 1300 mt.

Accessibilità: Punto accessibile ai mezzi meccanici.

Coordinate piazzola: X: 1.605.781,16 – Y: 5.113.105,18

Proprietà: comunale/privata.

#### **Interventi realizzati:**

1. Realizzazione **piazzola d'atterraggio per elicottero**
2. Posa di N. 1 pozzetto + bocchetta AIB.
3. Taglio vegetazione.



---

### **Paspardo – Loc. Sottolaiolo**

Realizzazione: Gruppo Comunale P.C. di Paspardo.

Quota intervento: 920 mt slm.

Accessibilità: Punto accessibile ai mezzi meccanici.

Coordinate piazzola: X: 1.605.590,49 – Y: 5.098.614,58

Proprietà: comunale.

#### **Interventi realizzati:**

1. Realizzazione della **piazzola di atterraggio** per elicottero



---

### Lozio – Loc. Villa/Torrente Re

Realizzazione: Gruppo Comunale P.C. e A.I.B. di Lozio.

Quota intervento: 1060 mt slm.

Accessibilità: Punto accessibile ai mezzi meccanici.

Coordinate piazzola: X: 1.595.300,27 – Y: 5.094.246,07

Proprietà: pubblico/privata.

#### **Interventi realizzati:**

1. Realizzazione della **piazzola di atterraggio** per elicottero
  2. Allacciamento all'opera di presa esistente e posa di idrante AIB.
  3. Allacciamento all'opera di presa esistente e posa di pozzetto interrato con bocchetta AIB.
  4. Predisposizione locale deposito per vasca AIB.
- 



### Artogne – Loc. Montecampione (Int. A) Loc. Bassinale (Int. B)

Realizzazione: Gruppo ANA di P.C. e A.I.B. di Artogne.

Quota intervento A: 1090 mt slm.

Quota intervento B: 1680 mt slm.

Accessibilità: Punti accessibili ai mezzi meccanici.

Coordinate piazzola A: X: 1.592.186,18 – Y: 5.075.633,20

Coordinate piazzola B: X: 1.595.926,07 – Y: 5.076.721,97

Proprietà: comunale/privata.

#### **Interventi previsti intervento A (Montacampione):**

1. Realizzazione della **piazzola di atterraggio** per elicottero
2. Realizzazione strada di accesso al sito.
3. Allacciamento all'opera di presa esistente e posa di pozzetto interrato con bocchetta AIB.
4. Taglio vegetazione.

#### **Interventi previsti intervento B (Bassinale):**

5. Realizzazione della **piazzola di atterraggio** per elicottero
  6. Allacciamento all'opera di presa esistente e posa di pozzetto interrato con bocchetta AIB.
- 



### Cevo – Loc. Malga Corti

Realizzazione: Gruppo Comunale di P.C. e A.I.B. di Cevo

Quota intervento: 1600-1900 mt slm.

Accessibilità: Punti accessibili ai mezzi meccanici.

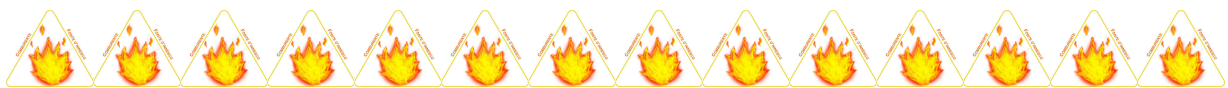
Proprietà: comunale.

#### **Interventi realizzati:**

1. Realizzazione **pozzetti con saracinesche** per adeguamento acquedotto rurale ai fini AIB.
- 



Gli interventi sono stati realizzati nel corso del 2011.



## 6 INFRASTRUTTURE A.I.B. - 2011

Nel 2011 il progetto di potenziamento infrastrutturale AIB Vallecamonica riproposto dalla Comunità Montana ha visto la segnalazione da parte dei gruppi di volontari PC/AIB o delle amministrazioni comunali di 12 interventi riguardanti la formazione di piazzole d'atterraggio e pescaggio per gli elicotteri impegnati in operazioni di spegnimento o piccole opere di adeguamento ai fini AIB di acquedotti esistenti.

Nel corso della primavera/estate 2011 i tecnici del Servizio AIB ed i responsabili dei gruppi di volontari AIB/PC che hanno presentato richiesta, hanno effettuato sopralluoghi di verifica nei siti per i quali è stato richiesto l'intervento di adeguamento al fine di verificare la predisposizione degli stessi ad essere utilizzati come punti di pescaggio per gli elicotteri e definire eventuali interventi di messa in sicurezza dei siti stessi.

Di seguito una breve scheda descrive gli interventi realizzati:

---

### **Paspardo – Loc. Sottolaiolo**

Realizzazione: Gruppo Volontari P.C. e A.I.B. di Paspardo.

Quota intervento: 920-950 mt.

Accessibilità: Punto accessibile ai mezzi meccanici.

Coordinate intervento: X: 1.605.595,28 – Y: 5.098.621,79

Proprietà: comunale.

#### **Interventi realizzati:**

1. Realizzazione **acquedotto AIB**.
2. Posa di N. 2 pozzetto + bocchetta AIB.



---

### **Cimbergo – Loc. Mastellino**

Realizzazione: Gruppo Comunale P.C. e A.I.B. di Cimbergo

Quota intervento: 1200 mt.

Accessibilità: Punto accessibile ai mezzi meccanici.

Coordinate piazzola: X: 1.606.991,26 – Y: 5.097.037,44

Proprietà: comunale.

#### **Interventi realizzati:**

1. Realizzazione **piazzola d'atterraggio elicottero AIB**.
2. Taglio vegetazione.



---

### **Sellero – Malga Plan Paghera - Tambione**

Realizzazione: Gruppo Comunale P.C. e A.I.B. di Sellero

Quota intervento: 1340-1400 mt.

Accessibilità: Punti accessibili ai mezzi meccanici.

Coordinate punto acqua 1: X: 1.601.747,015 – Y: 5.102.739,38

Coordinate punto acqua 2: X: 1.601.516,827 – Y: 5.102.617,94

Proprietà: comunale.

#### **Interventi realizzati:**

1. Realizzazione n. 2 **punti acqua AIB**.



---

### Sonico – Loc. Villa

Realizzazione: Gruppo Comunale P.C. e A.I.B. di Sonico

Quota intervento: 780 mt.

Accessibilità: Punto accessibile ai mezzi meccanici.

Coordinate piazzola: X: 1.605.003,05 – Y: 5.111.800,41

Proprietà: comunale.

#### Interventi previsti

1. Realizzazione **piazzola d'atterraggio elicottero AIB.**
  2. Taglio vegetazione.
- 



### Corteno Golgi – Loc. Zigli

Realizzazione: Gruppo ANA DI P.C. e A.I.B. di Corteno Golgi

Quota intervento: 1700 mt.

Accessibilità: Punto accessibile ai mezzi meccanici.

Coordinate piazzola: X: 1.594.893,98 – Y: 5.114.628,25

Proprietà: comunale.

#### Interventi realizzati:

1. Realizzazione **piazzola d'atterraggio elicottero AIB.**
  2. Realizzazione opera di presa per pescaggio acqua.
  3. Taglio vegetazione
- 



### Temù – Loc. Stodegarda – Ingresso Val di canè

Realizzazione: Gruppo Comunale P.C. e A.I.B. di Vione

Quota intervento: 1550 mt.

Accessibilità: Punto accessibile ai mezzi meccanici.

Coordinate piazzola: X: 1.613.241,85 – Y: 5.123.899,94

Proprietà: privata.

#### Interventi realizzati:

1. Realizzazione **piazzola d'atterraggio elicottero AIB.**
  2. Realizzazione scogliera in massi coclopicci.
  3. Abbassamento recinzione in legno.
  4. Taglio vegetazione.
- 



### Edolo – Loc. Monte Colmo

Realizzazione: Gruppo Comunale P.C. e A.I.B. di Edolo.

Quota intervento: 1600 mt.

Accessibilità: Punto accessibile ai mezzi meccanici.

Coordinate intervento: X: 1.605.447,48 – Y: 5.115.460,96

Proprietà: comunale.

#### Interventi realizzati:

1. Realizzazione **piazzola d'atterraggio elicottero AIB.**
  2. Realizzazione **acquedotto AIB.**
  3. Posa di N. 1 pozzetto + bocchetta AIB.
- 



### Malonno – Laghetto di Campasso

Realizzazione: Gruppo Comunale P.C. e A.I.B. di Malonno

Quota intervento: 1210 mt.

Accessibilità: Punto accessibile ai mezzi meccanici.

Coordinate punto acqua: X: 1.601.985,33 – Y: 5.111.434,36

Proprietà: comunale.

#### Interventi realizzati:

1. Realizzazione **bacino di pescaggio per elicottero.**
- 





---

### **Gianico – Loc. Rondeneto (A) – Pra del larice (B)**

Realizzazione: Gruppo Comunale P.C. e A.I.B. di Gianico

Quota intervento A: 1800 mt.

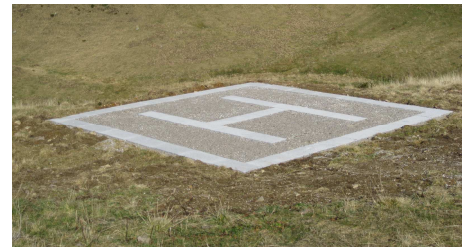
Quota intervento B: 1250 mt.

Accessibilità: Punti accessibili ai mezzi meccanici.

Coordinate intervento A: X: 1.598.108,39 – Y: 5.077.944,65

Coordinate intervento B: X: 1.594.358,37 – Y: 5.078.337,76

Proprietà: comunale.



#### **Interventi realizzati:**

1. Realizzazione **n. 2 piazzole d'atterraggio AIB.**
2. Realizzazione **acquedotto AIB** (Intervento B).
3. Posa di N. 1 pozzetto + bocchetta AIB (Intervento B).

---

### **Piancamuno – Loc. Vissone**

Realizzazione: Associazione PC e AIB "Il castagneto"

Quota intervento: varie comprese tra 500-1000 mt.

Accessibilità: Punti accessibili ai mezzi meccanici.

Coordinate punto acqua: X: 1.590.224,49 – Y: 5.075.572,66

(Centro abitato di Vissone)

Proprietà: comunale.

#### **Interventi realizzati:**

1. Realizzazione **n. 5 punti acqua lungo l'acquedotto comunale.**



---

### **Breno – Loc. Onera (zona industriale) (A) – Pian d'Astrio (B)**

Realizzazione: Gruppo Comunale P.C. e A.I.B. di Breno

Quota intervento A: 280 mt.

Quota intervento B: 1350 mt.

Accessibilità: Punti accessibili ai mezzi meccanici.

Coordinate intervento A: X: 1.601.163,94 – Y: 5.090.593,80

Coordinate intervento B: X: 1.605.196,03 – Y: 5.087.307,95

Proprietà: comunale (A) e privata (B).



#### **Interventi realizzati:**

1. Realizzazione **n. 2 piazzole d'atterraggio AIB.**
2. Realizzazione **strada di accesso** (Intervento B).

---

### **Cerveno – Loc. Fusad**

Realizzazione: Gruppo Soccorso Concarena

Quota intervento: 700 mt.

Accessibilità: Punto accessibile ai mezzi meccanici.

Coordinate punto acqua: X: 1.601.670,78 – Y: 5.094.778,51.

Proprietà: comunale.

#### **Interventi realizzati:**

1. Adeguamento e messa in sicurezza vasca d'accumulo AIB.
2. Creazione terrapieno e rampa di accesso al manufatto.
3. Taglio piante e vegetazione.



---

Gli interventi sono stati realizzati nel corso del 2012/2014.

## 7 INFRASTRUTTURE A.I.B. - 2012

Anche per l'anno 2012 il progetto di potenziamento infrastrutturale AIB Vallecamonica è stato riproposto dalla Comunità Montana ed ha visto la segnalazione da parte dei gruppi di volontari PC/AIB o delle amministrazioni comunali di 11 interventi riguardanti la formazione di piazzole d'atterraggio e pescaggio per gli elicotteri impegnati in operazioni di spegnimento o piccole opere di adeguamento ai fini AIB di acquedotti esistenti.

Nel corso della primavera/estate 2012 i tecnici del Servizio AIB ed i responsabili dei gruppi di volontari AIB/PC che hanno presentato richiesta, hanno effettuato sopralluoghi di verifica nei siti per i quali è stato richiesto l'intervento di adeguamento al fine di verificare la predisposizione degli stessi ad essere utilizzati come punti di pescaggio per gli elicotteri e definire eventuali interventi di messa in sicurezza dei siti stessi.

Di seguito una breve scheda descrive gli interventi realizzati:

### **Bienna – Loc. Valdajone**

Realizzazione: Gruppo ANA Comune di Bienna.

Quota intervento: 1730-1620 mt.

Accessibilità: Punto non accessibile ai mezzi meccanici.

Coordinate intervento partenza: X: 1.604.976,38 – Y: 5.082.657,86

Coordinate intervento arrivo: X: 1.604.678,06 – Y: 5.083.302,62

Proprietà: comunale.



#### **Interventi realizzati:**

1. Realizzazione **acquedotto AIB**
2. Posa di N. 3 pozzetto + bocchetta AIB.
3. Realizzazione n. 4 **punti di presa acqua** per l'approvvigionamento di vasche esistenti.
4. Manutenzione vasche esistenti

### **Losine – Loc. Crespalone**

Realizzazione: Associazione di PC/AIB "Difesa Ambiente Naturale" - Comune di Losine

Quota intervento: 695 mt.

Accessibilità: Punto accessibile ai mezzi meccanici.

Coordinate piazzola: X: 1.600.697,62 – Y: 5.092.265,68

Proprietà: comunale.



#### **Interventi realizzati:**

1. Realizzazione **piazzola d'atterraggio elicottero AIB**
2. Taglio vegetazione.

### **Artogne – Loc. Roncasello**

Realizzazione: Gruppo ANA di Artogne

Quota intervento: 780 mt.

Accessibilità: Punti accessibili ai mezzi meccanici.

Coordinate punto acqua 1: X: 1.592.187,28 – Y: 5.076.716,09

Proprietà: comunale.



#### **Interventi realizzati:**

1. Realizzazione **piazzola d'atterraggio elicottero AIB**

---

**Cerveno – Loc. Monte Arsio**

Realizzazione: Gruppo di PC/AIB Soccorso Concarena - Cerveno

Quota intervento: 1230 mt.

Accessibilità: Punto accessibile ai mezzi meccanici.

Coordinate piazzola: X: 1.599.459,37 – Y: 5.092.619,69

Proprietà: privato.

**Interventi realizzati:**

1. Realizzazione **vasca di captazione AIB**
2. Taglio vegetazione.



---

**Darfo B.T. – Loc. Guccione**

Realizzazione: Gruppo ANA - Comune di Darfo B.T.

Quota intervento: 1420 mt.

Accessibilità: Punto accessibile ai mezzi meccanici.

Coordinate piazzola: X: 1.589.922,30 – Y: 5.086.572,11

Proprietà: pubblica.

**Interventi realizzati:**

1. Realizzazione **piazzola d'atterraggio elicottero AIB**



---

**Darfo B.T. – Loc. Cervera**

Realizzazione: Gruppo ANA - Comune di Darfo B.T.

Quota intervento: 1290 mt.

Accessibilità: Punto accessibile ai mezzi meccanici.

Coordinate piazzola: X: 1.595.933,29 – Y: 5.078.908,53

Proprietà: privata.

**Interventi realizzati:**

1. Realizzazione **piazzola d'atterraggio elicottero AIB**



---

**Angolo T. – Loc. Anfurro**

Realizzazione: Associazione di PC/AIB di Anfurro - Angolo Terme

Quota intervento: 790-890 mt.

Accessibilità: Punto accessibile ai mezzi meccanici.

Coordinate intervento: X: 1.588.610,49 – Y: 5.081.093,77

Proprietà: comunale.

**Interventi realizzati:**

1. Realizzazione **acquedotto AIB**.
2. Posa di N. 2 pozzetti + N. 2 bocchette AIB.



### **Braone – Loc. varie**

Realizzazione: Gruppo Comunale P.C. e A.I.B. di Braone  
Quota interventi: da 620 mt a 870 mt slm.

Accessibilità: Punti accessibili ai mezzi meccanici.

Coordinate punto acqua n° 1: X: 1.605.502,85 – Y: 5.093.715,74

Coordinate punto acqua n° 2: X: 1.604.945,90 – Y: 5.093.351,94

Coordinate punto acqua n° 3: X: 1.605.070,25 – Y: 5.093.668,12

Coordinate punto acqua n° 4: X: 1.604.699,84 – Y: 5.093.713,10

Coordinate punto acqua n° 5: X: 1.604.552,10 – Y: 5.093.542,44

Proprietà: comunale.

#### **Interventi realizzati:**

1. Realizzazione **interventi di adeguamento pozzetti/bocchette AIB UNI 45**



### **Cimbergo – Loc. varie**

Realizzazione: Gruppo Comunale P.C. e A.I.B. di Cimbergo

Quota interventi: da 710 mt a 1560 mt slm.

Accessibilità: Punti accessibili ai mezzi meccanici.

Coordinate punto acqua n° 1: X: 1.606.262,20 – Y: 5.096.296,76

Coordinate punto acqua n° 2: X: 1.606.391,85 – Y: 5.097.663,33

Coordinate punto acqua n° 3: X: 1.608.437,08 – Y: 5.097.452,99

Coordinate punto acqua n° 4: X: 1.608.603,77 – Y: 5.097.488,71

Coordinate punto acqua n° 5: X: 1.608.306,11 – Y: 5.097.930,56

Coordinate punto acqua n° 6: X: 1.608.606,42 – Y: 5.097.304,82

Coordinate punto acqua n° 7: X: 1.606.278,08 – Y: 5.096.996,58

Coordinate punto acqua n° 8: X: 1.605.506,82 – Y: 5.097.542,95

Coordinate punto acqua n° 9: X: 1.605.189,32 – Y: 5.097.408,01

Coordinate punto acqua n° 10: X: 1.605.379,82 – Y: 5.096.769,04

#### **Interventi realizzati:**

1. Realizzazione **interventi di adeguamento pozzetti/bocchette AIB UNI 45**



### **Sellero – Loc. Tambione**

Realizzazione: Gruppo Comunale P.C. e A.I.B. di Sellero

Quota intervento: 1250-1300 mt.

Accessibilità: Punti accessibili ai mezzi meccanici.

Coordinate punto acqua 1: X: 1.601.856,38 – Y: 5.102.259,15

Coordinate punto acqua 2: X: 1.602.100,46 – Y: 5.102.036,87

Coordinate punto acqua 3: X: 1.602.353,25 – Y: 5.101.601,02

Proprietà: comunale.

#### **Interventi realizzati:**

1. Realizzazione **n. 3 punti acqua AIB**



### **Esine – Loc. Preit**

Realizzazione: Gruppo Comunale P.C. e A.I.B. di Esine

Quota intervento: 1580-1650 mt.

Accessibilità: Punto accessibile ai mezzi meccanici.

Coordinate punto acqua 1: X: 1.597.819,78 – Y: 5.082.121,90

Proprietà: comunale.

#### **Interventi realizzati:**

1. Realizzazione **n. 1 pozzetto + bocchetta AIB UNI 45**
2. Realizzazione/sostituzione **ml 300 acquedotto AIB**



Gli interventi sono stati realizzati nel corso del 2013.

## 8 INFRASTRUTTURE A.I.B. - 2013

Nel 2013 il progetto di potenziamento infrastrutturale AIB Valle Camonica riproposto dalla Comunità Montana ha visto la segnalazione da parte dei gruppi di volontari PC/AIB o delle amministrazioni comunali di 9 interventi riguardanti la formazione di piazzole d'atterraggio e pescaggio per gli elicotteri impegnati in operazioni di spegnimento o piccole opere di adeguamento ai fini AIB di acquedotti esistenti.

Nel corso della primavera/estate 2013 i tecnici del Servizio AIB ed i responsabili dei gruppi di volontari AIB/PC che hanno presentato richiesta, hanno effettuato sopralluoghi di verifica nei siti per i quali è stato richiesto l'intervento di adeguamento al fine di verificare la predisposizione degli stessi ad essere utilizzati come punti di pescaggio per gli elicotteri e definire eventuali interventi di messa in sicurezza dei siti stessi.

Di seguito una breve scheda descrive gli interventi realizzati:

---

### **Incudine – Loc. Iclo**

Realizzazione: Gruppo Comunale di PC/AIB Comune di Incudine.

Quota intervento: 1790 mt.

Accessibilità: Punto accessibile ai mezzi meccanici.

Coordinate intervento partenza: X: 1.607.000,54 – Y: 5.118.357,09

Proprietà: privata.

#### **Interventi realizzati:**

1. Potenziamento e approvvigionamento idrico bacino naturale.
2. Posa di tubazione mt 160.



---

### **Cimbergo – Loc. Mastellino**

Realizzazione: Gruppo Comunale P.C. e A.I.B. di Cimbergo

#### **Piazzola elicottero:**

Quota intervento: 1440 mt.

Accessibilità: Punto accessibile ai mezzi meccanici.

Coordinate piazzola: X: 1.608.784,79 – Y: 5.097.254,10

Proprietà: comunale.

#### **N. 6 punti acqua:**

Quota interventi: da 770 mt a 1570 mt slm.

Proprietà: comunale.

#### **Interventi realizzati:**

1. Realizzazione piazzola d'atterraggio elicottero AIB.
2. Realizzazione interventi di realizzazione pozzetti + bocchette AIB UNI 45.



---

### **Cevo – Loc. Malga Corti**

Realizzazione: Gruppo Comunale PC/AIB di Cevo

Quota intervento: 1740 mt.

Accessibilità: Punti accessibili ai mezzi meccanici.

Coordinate punto acqua 1: X: 1.607.157,49 – Y: 5.105.535,17

Proprietà: comunale.

#### **Interventi realizzati:**

1. Realizzazione acquedotto AIB e fontana.
2. Realizzazione punti acqua in località varie.



---

### **Breno – Loc. Argai-Onera**

Realizzazione: Gruppo Comunale di PC/AIB di Breno

A) Piazzola atterraggio elicottero:

Quota intervento: 750 mt.

Accessibilità: Punto accessibile ai mezzi meccanici.

Coordinate piazzola: X: 1.602.712,91 – Y: 5.090.160,51

Proprietà: privato.

B) Posa idrante:

Quota intervento: 280 mt.

Accessibilità: Punto accessibile ai mezzi meccanici.

Coordinate intervento B: X: 1.601.239,18 – Y: 5.090.669,83

Proprietà: pubblica.

**Interventi realizzati:**

1. Realizzazione **piazzola d'atterraggio elicottero AIB.**
  2. Taglio vegetazione.
  3. Predisposizione punto acqua mediante posa di **idrante** in prossimità della piazzola d'atterraggio elicottero in loc. Onera (zona industriale).
- 



### **Saviore dell'Adamello – Loc. Rasega**

Realizzazione: Gruppo Comunale PC/AIB "Valle" – Comune di Saviore dell'Adamello

Quota intervento: 1190 mt.

Accessibilità: Punto accessibile ai mezzi meccanici.

Coordinate piazzola: X: 1.613.200,17 – Y: 5.103.047,30

Proprietà: pubblica.

**Interventi realizzati:**

1. Realizzazione **piazzola d'atterraggio elicottero AIB.**
- 



### **Sellero – Strada comunale per Foppiola**

Realizzazione: Gruppo Comunale di PC/AIB di Sellero - Comune di Sellero

Quota intervento: 760-825 mt.

Accessibilità: Punti accessibili ai mezzi meccanici.

Coordinate punto acqua n° 1: X: 1.603.103,72 – Y: 5.101.122,92

Coordinate punto acqua n° 2: X: 1.603.202,85 – Y: 5.100.988,99

Coordinate punto acqua n° 3: X: 1.603.309,57 – Y: 5.100.880,70

Coordinate punto acqua n° 4: X: 1.603.358,34 – Y: 5.100.826,14

Coordinate punto acqua n° 5: X: 1.603.442,67 – Y: 5.100.606,24

Proprietà: comunale.

**Interventi previsti:**

1. Realizzazione **acquedotto AIB.**
  2. Posa di N. 5 pozzetti + N. 5 bocchette AIB.
- 



### **Piancamuno – Loc. Comignane**

Realizzazione: Associazione P.C. e A.I.B. "Il castagneto" di Piancamuno

Quota interventi: 750 mt slm.

Accessibilità: Punto accessibile ai mezzi meccanici.

Coordinate intervento: X: 1.590.832,61 – Y: 5.076.502,14

Proprietà: pubblica.

**Interventi realizzati:**

1. Realizzazione **pozzetto di captazione** per approvvigionamento idrico pozza di pescaggio elicottero.



---

**Ossimo – Loc. varie (strada Ossimo sup – Lozio)**

Realizzazione: Gruppo Comunale P.C. e A.I.B. di Ossimo

Quota interventi: da 780 mt a 1050 mt slm.

Accessibilità: Punti accessibili ai mezzi meccanici.

Proprietà: comunale.

**Interventi realizzati:**

1. Realizzazione **interventi di manutenzione straordinaria pozzetti/bocchette AIB UNI 45 + sostituzione n° 1 idrante**



---

**Niardo – Loc. Salinna**

Realizzazione: Gruppo Comunale P.C. e A.I.B. di Niardo

Quota interventi: da 570 mt a 580 mt slm.

Accessibilità: Punti accessibili ai mezzi meccanici.

Coordinate punto acqua n° 01: X: 1.601.856,38 – Y: 5.102.259,15

Coordinate punto acqua n° 02: X: 1.602.100,46 – Y: 5.102.036,87

Proprietà: comunale.

**Interventi realizzati:**

1. Manutenzione **n. 2 punti acqua AIB**



---

Gli interventi sono stati realizzati nel corso del 2014 ad esclusione di quello in Comune di Sellero è stato eseguito nella primavera del 2015.

## 9 INFRASTRUTTURE A.I.B. - 2014

Nel 2014 il progetto di potenziamento infrastrutturale AIB è stato riproposto pianificando 8 interventi.

Nel corso della primavera/estate 2014 i tecnici del Servizio AIB ed i responsabili dei gruppi di volontari AIB/PC che hanno presentato richiesta, hanno effettuato sopralluoghi di verifica nei siti per i quali è stato richiesto l'intervento di adeguamento al fine di verificare la predisposizione degli stessi ad essere utilizzati come punti di pescaggio per gli elicotteri e definire eventuali interventi di messa in sicurezza dei siti stessi.

Di seguito una breve scheda descrive gli interventi realizzati:

---

### **Incudine – Loc. Salto del lupo**

Realizzazione: Gruppo Comunale di PC/AIB Comune di Incudine.

Quota intervento: 920 mt.

Accessibilità: Punto accessibile ai mezzi meccanici.

Coordinate intervento partenza: X: 1.605.338,38 – Y: 5.120.140,76

Proprietà: comunale.

#### **Interventi realizzati:**

1. Realizzazione **piazzola d'atterraggio elicottero.**



---

### **Capo di Ponte – Loc. Valle del Dosso**

Realizzazione: Consorzio Forestale e Minerario Valle dell'Allione (su delega del Gruppo PC-AIB di Capo di Ponte)

Quota intervento: 1230 mt

Accessibilità: Punto accessibile ai mezzi meccanici.

Coordinate vasca: X: 1.600.757,68 – Y: 5.099.812,88

Proprietà: comunale

#### **Interventi realizzati:**

1. Realizzazione **di un pozzetto di captazione** sul torrente Dosso a servizio di un acquedotto AIB



---

### **Malonno – Loc. Pontif**

Realizzazione: Associazione di PC/AIB "Le Torri" del Comune di Malonno

Quota intervento: 1080 mt.

Accessibilità: Punto accessibile ai mezzi meccanici.

Coordinate: X: 1.599.547,68 – Y: 5.107.188,05

Proprietà: comunale.

#### **Interventi realizzati:**

1. Realizzazione **piazzola per montaggio vasca AIB**



---

### **Piancamuno – Loc. Comignane**

Realizzazione: Associazione P.C. e A.I.B. "Il castagneto" di Piancamuno

Quota interventi: 750 mt slm.

Accessibilità: Punto accessibile ai mezzi meccanici.

Coordinate intervento: X: 1.590.832,61 – Y: 5.076.502,14

Proprietà: pubblica.

#### **Interventi realizzati:**

1. Completamento opere accessorie **pozzetto di captazione** per approvvigionamento idrico pozza di pescaggio elicottero AIB





### **Cevo – Loc. Androla**

Realizzazione: Gruppo Comunale PC/AIB di Cevo

Quota intervento: 950 – 1200 mt.

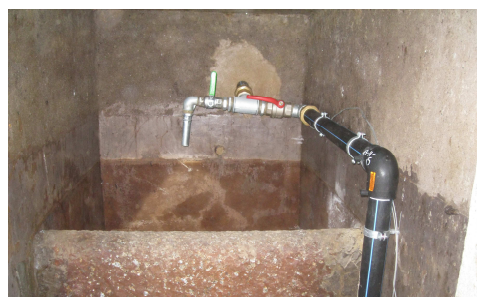
Accessibilità: Punti accessibili ai mezzi meccanici.

Coordinate vasca: X: 1.605.507,34 – Y: 5.104.060,58

Proprietà: privata.

#### **Interventi realizzati:**

1. Realizzazione **acquedotto AIB + 2 pozzetti con bocchetta AIB UNI 45**



### **Berzo Demo – Loc. Andovaia**

Realizzazione: Associazione PC-AIB "l'Arnica" - Comune di Berzo D.

Quota intervento: 1520 mt.

Accessibilità: Punto accessibile ai mezzi meccanici.

Coordinate punto acqua n° 1: X: 1.605.100,46 – Y: 5.106.615,06

Proprietà: comunale e privata..

#### **Interventi previsti:**

1. Realizzazione **piazzola d'atterraggio elicottero AIB**
2. Realizzazione **acquedotto AIB**
3. Posa di N. 1 pozzetto + N. 1 bocchetta AIB.



### **Ossimo – Loc. Corna**

Realizzazione: Associazione P.C. e A.I.B. Comune di Ossimo

Quota interventi: 530 - 630 mt slm.

Accessibilità: Punto accessibile ai mezzi meccanici.

Coordinate intervento: X: 1.596.265,74 – Y: 5.088.372,02

Proprietà: comunale e privata.

#### **Interventi realizzati:**

1. Realizzazione **acquedotto AIB.**
2. Posa di N. 5 pozzetti + N. 5 bocchette AIB.



### **Angolo Terme – Loc. Chiesetta degli alpini**

Realizzazione: Gruppo ANA P.C. e A.I.B. - Comune di Angolo T.

Quota interventi: 440 mt slm.

Accessibilità: Punti accessibili ai mezzi meccanici.

Coordinate piazzola: X: 1.589.188,97 – Y: 5.082.364,82

Proprietà: comunale.

#### **Interventi realizzati:**

1. Realizzazione **piazzola d'atterraggio elicottero AIB**



Gli interventi sono stati realizzati nel corso del 2015.

## 10 INFRASTRUTTURE A.I.B. - 2015

Nel 2015 il progetto di potenziamento infrastrutturale AIB è stato riproposto pianificando 8 interventi.

Nel corso della primavera/estate 2015 i tecnici del Servizio AIB ed i responsabili dei gruppi di volontari AIB/PC che hanno presentato richiesta, hanno effettuato sopralluoghi di verifica nei siti per i quali è stato richiesto l'intervento di adeguamento al fine di verificare la predisposizione degli stessi ad essere utilizzati come punti di pescaggio per gli elicotteri e definire eventuali interventi di messa in sicurezza dei siti stessi.

Di seguito una breve scheda descrive gli interventi realizzati:

### **Ceto – Loc. Val Paghera**

Realizzazione: Gruppo volontari di PC/AIB - Comune di Ceto.

Quota intervento: 1220 mt.

Accessibilità: Punto accessibile ai mezzi meccanici.

Coordinate intervento partenza: X: 1.609.464,32 – Y: 5.093.306,83

Proprietà: comunale.

#### **Interventi realizzati:**

1. Realizzazione **piazzola d'atterraggio elicottero**.



### **Ono San Pietro – Loc. Pagherina del Blè**

Realizzazione: Gruppo Difesa Ambiente PC/AIB - Comune di Ono San Pietro.

Quota intervento: 640 mt.

Accessibilità: Punto accessibile ai mezzi meccanici.

Coordinate intervento partenza: X: 1.602.228,94 – Y: 5.096.496,43

Proprietà: comunale.

#### **Interventi realizzati:**

1. Realizzazione **piazzola d'atterraggio elicottero**.



### **Niardo – Loc. Dos dei Frà**

Realizzazione: Gruppo Comunale di Niardo

Quota intervento: 920 mt.

Accessibilità: Punto accessibile ai mezzi meccanici.

Coordinate: X: 1.604.120,79 – Y: 5.090.409,89

Proprietà: comunale.

#### **Interventi realizzati:**

1. Realizzazione **piazzola per montaggio vasca AIB**



### **Ossimo – Loc. Corna**

Realizzazione: Associazione P.C. e A.I.B. Comune di Ossimo

Quota interventi: 540 - 500 mt slm.- 640mt slm (Piazzola elicottero)

Accessibilità: Punto accessibile ai mezzi meccanici.

Coordinate intervento: X: 1.596.503,99 – Y: 5.088.563,66 (Piazzola elicottero)

Proprietà: comunale.

#### **Interventi realizzati:**

1. Realizzazione **piazzola d'atterraggio elicottero AIB**
2. Realizzazione **acquedotto AIB**.
3. Posa di N. 4 pozzetti + N. 4 bocchette AIB.



### **Cevo – Loc. Castael**

Realizzazione: Gruppo Comunale PC/AIB di Cevo

Quota intervento: 1390 – 1320 mt.

Accessibilità: Punti accessibili ai mezzi meccanici.

Coordinate pozzetto al termine dell'acquedotto: X: 1.606.682,55 – Y: 5.104.669,95

Proprietà: privato.

#### **Interventi realizzati:**

1. Realizzazione **acquedotto AIB + 1 pozzetto con bocchetta AIB UNI 45**

2. Posa di idrante AIB



### **Cimbergo – Loc. varie**

Realizzazione: Gruppo Comunale P.C. e A.I.B. di Cimbergo

#### **Piazzola montaggio vasca loc. Redola:**

Quota intervento: 1080 mt.

Accessibilità: Punto accessibile ai mezzi meccanici.

Coordinate piazzola: X: 1.606.430,14 – Y: 5.097.647,09

Proprietà: comunale.

#### **Piazzola montaggio vasca loc. Racola:**

Quota intervento: 1005 mt.

Accessibilità: Punto accessibile ai mezzi meccanici.

Coordinate piazzola: X: 1.606.523,39 – Y: 5.096.235,15

Proprietà: privata.

#### **Punti acqua:**

N. 12 pozzetti a quote variabili da 900 mt a 1360 mt slm.

#### **Interventi previsti:**

1. Realizzazione n. 2 **piazzole per montaggio vasca AIB PANDA**

2. Realizzazione n. 12 **pozzetti + bocchette AIB UNI 45**



### **Edolo – Loc. varie**

Realizzazione: Gruppo Comunale P.C. e A.I.B. di Edolo

Quota interventi: 1690 (1) – 1500 (2) – 1290 (3) mt slm.

Accessibilità: Punti accessibile ai mezzi meccanici.

Coordinate intervento 1 – Località Mola: X: 1.600.627,18 – Y: 5.116.851,36

Coordinate intervento 2 – Località Bedule-Vico: X: 1.600.290,89 – Y: 5.115.753,92

Coordinate intervento 3 – Località Nifano: X: 1.598.445,16 – Y: 5.115.008,85

Proprietà: comunale e privata.

#### **Interventi realizzati:**

1. Posa di N. 3 pozzetti + N. 3 bocchette AIB.



### **Malonno – Loc. laghetto di Campasso**

Realizzazione: Gruppo Comunale P.C. e A.I.B. di Malonno

Quota intervento: 1210 mt.

Accessibilità: Punto accessibile ai mezzi meccanici.

Coordinate punto acqua: X: 1.601.985,33 – Y: 5.111.434,36

Proprietà: comunale.

#### **Interventi realizzati:**

1. Completamento e messa in sicurezza **bacino di pescaggio per elicottero**



Gli interventi sono in corso di completamento e verranno tutti terminati entro la fine del 2016.



**Comunità  
Montana  
di  
Valle  
Camonica**

Piazza F. Tassara 3  
25043 BRENO BS  
Tel. 0364 324011  
Fax 0364 22544  
C.F. P.IVA 01766100984

[www.cmvallecamonica.bs.it](http://www.cmvallecamonica.bs.it)  
[info@cmvallecamonica.bs.it](mailto:info@cmvallecamonica.bs.it)



ENTE  
GESTORE  
DEL  
PARCO  
DELL'ADAMELLO

 **Regione Lombardia**

**Comunità Montana di Valle Camonica  
Parco dell'Adamello**

**Servizio Antincendio Boschivo**



## **Progetto di adeguamento e potenziamento infrastrutture AIB in Valle Camonica ANNO 2016**

01. Premessa e Contingente AIB Valle Camonica
02. Le attività del Servizio AIB
03. Progetto di adeguamento invasi e infrastrutture AIB – 2008
04. Progetto di adeguamento invasi e infrastrutture AIB – 2009
05. Progetto di adeguamento invasi e infrastrutture AIB – 2010
06. Progetto di adeguamento e potenziamento infrastrutture AIB – 2011
07. Progetto di adeguamento e potenziamento infrastrutture AIB – 2012
08. Progetto di adeguamento e potenziamento infrastrutture AIB – 2013
09. Progetto di adeguamento e potenziamento infrastrutture AIB – 2014
10. Progetto di adeguamento e potenziamento infrastrutture AIB – 2015
11. Progetto di adeguamento e potenziamento infrastrutture AIB – 2016
12. Computo metrico estimativo

### 13. Allegati:

- Planimetrie di progetto interventi
- Cartografie catastali interventi

NOVEMBRE 2016

Il tecnico

(Dott. For. Paolo Panteghini)

Visto

Il Direttore del Servizio  
(Dott. For. Gian Battista Sangalli)

## 1. PREMESSA E CONTINGENTE AIB PER LA VALLE CAMONICA

La materia relativa agli interventi contro gli incendi boschivi ha assunto negli ultimi anni, anche in ragione delle competenze attribuite agli Enti locali derivate dalla **L.R. n. 31/08 (ex L.R. n. 11/98)**, valenze sempre più complesse. Gli Enti locali sono infatti delegati all'organizzazione delle squadre antincendi boschivi (art. 34). La Giunta regionale inoltre, “trasferisce risorse alle Comunità Montane (...) per sostenere gli oneri per l'equipaggiamento, l'addestramento, l'assicurazione e il rimborso delle spese delle squadre di volontariato, nonché per le opere e gli interventi necessari per la migliore difesa dal fuoco” (art. 45).

In Attuazione della citata L.R. 11/98, la Comunità Montana di Valle Camonica ha provveduto, con Deliberazione del Consiglio Direttivo n° 206 in data 18.09.2002, al riordino complessivo dell'organizzazione mediante la formale istituzione del **Comitato di Coordinamento AIB** e del **Servizio AIB**. Il sistema è stato ulteriormente migliorato ed aggiornato con Deliberazione di Consiglio Direttivo n. 225 del 10/10/2007.

La **Comunità Montana di Valle Camonica** ha stabilito con i Gruppi e Associazioni di volontariato un rapporto ufficiale di collaborazione attiva, attraverso la stipula di uno specifico Protocollo d'intesa. Oggi al servizio aderiscono **37 Organizzazioni di volontariato** che comprendono complessivamente **1174 volontari** che a vario titolo sono stati impegnati negli ultimi 15 anni in attività di PC/AIB, di cui **508 operativi AIB** impiegabili in operazioni di intervento attivo.

## 2. LE ATTIVITÀ DEL SERVIZIO AIB

### 2.1 - La prevenzione indiretta

- a. **Esercitazioni dimostrative e corsi.** Ogni anno vengono svolte esercitazioni locali e viene continuamente garantito l'aggiornamento tecnico dei volontari e dei coordinatori (corsi per DOS, corsi di primo e secondo livello organizzati dalla Regione Lombardia e dalla Comunità Montana, giornate formative, ecc.).
- b. **Servizio di Prevenzione e avvistamento.** Ogni anno viene garantito il presidio del territorio attraverso azioni di monitoraggio da “postazione fissa” (punti panoramici) e azioni di perlustrazione attiva lungo percorsi predefiniti.

La **Sala Operativa della Comunità Montana**, gestita dal **Gruppo Intercomunale di protezione Civile (G.I.Co.M.)**, fornisce il coordinamento ed il supporto logistico (mantenimento e controllo dei radiocollegamenti, richiesta e scambio di dati territoriali) ai gruppi operanti sul territorio. A partire dalla stagione 2014-2015 il GICOM coordina un gruppo di volontari appartenenti a varie organizzazioni di PC/AIB che garantiscono l'operatività della S.O. in tutti i finesettimana del periodo di grave pericolosità per gli incendi boschivi.

Dall'inizio del 2011 è operativo un nuovo sistema di videosorveglianza tramite **videocamere AIB** che può contare su sette postazioni: Bacino del Resio (Esine), Loc. Anfurro sup. (Angolo Terme), Località Castello (Paspardo), Località Tambione (Sellero), Loc. Annunciata (Piancogno), Loc. Garda (Sonico), Monte Colmo (Edolo), che consentono il monitoraggio di tutte le aree della valle a maggior rischio d'incendio.

- c. **Interventi strutturali e di bonifica forestale.** Nel corso degli anni la Comunità Montana di Valle Camonica si è attivata per l'attuazione di alcuni interventi di recupero e bonifica di superfici forestali gravemente danneggiate dal fuoco e per il potenziamento di strutture di servizio rilevatesi particolarmente carenti per le finalità connesse con l'antincendio. La

Comunità Montana inoltre gestisce e indirizza fondi regionali e comunitari (L. 31/08 artt. 25/26, Piano di Sviluppo Rurale) finalizzati ai popolamenti forestali al fine di migliorarne le caratteristiche strutturali e compositive e renderli maggiormente resistenti al passaggio del fuoco.

## 2.2 - La prevenzione diretta

- a. **Interventi sugli incendi.** A partire dal 01.01.2002 fino ad oggi, il Servizio ha garantito complessivamente **318 interventi** che hanno interessato complessivamente circa **632.01 ha** di territorio richiedendo un massiccio intervento da parte dei volontari (**13.259,30 ore**).
- b. **Dotazione tecnica.** La Comunità Montana si è attivamente impegnata nel corso degli anni alla costruzione di un sistema d'intervento coordinato ed efficiente che garantisca rapidi tempi d'intervento ed efficacia dell'azione di spegnimento. A tal fine, utilizzando le risorse regionali disponibili (L. 353/2000 – L.R 31/08) e proprie, l'Ente ha provveduto a fornire ai gruppi convenzionati operanti sul territorio la dotazione tecnica necessaria ad intervenire in maniera efficace ed in condizioni di sicurezza. Oltre alle dotazioni di protezione individuale (tute AIB, caschi, guanti, scarponi etc...) sono state fornite in comodato d'uso le seguenti **attrezzature**:

### MOTOPOMPE BB4

BB4 – 1: ANA Valle Camonica (n° 2000 **30 182**)  
BB4 – 2: ANA Valle Camonica (n° 2000 **40 182**)  
BB4 – 3: Gruppo Comunale di Incudine (n° 2000 **30 181**)  
BB4 – 4: Gruppo Volontari di Protezione Civile Esine (n° 2000 **30 182**)  
BB4 – 5: G.I.Co.M. (n° **084493** – Motore n° **10010611**)

### MOTOPOMPE Mark 3

Mark 3 – 1: ANA Valle Camonica (n° 201060 **567**)  
Mark 3 – 2: ANA Valle Camonica (n° 201060 **558**)  
Mark 3 – 3: ANA Valle Camonica (n° 201060 **559**)  
Mark 3 – 4: Gruppo Comunale di Incudine (n° 201060 **564**)  
Mark 3 – 5: Gruppo Comunale di Capo di Ponte (n° 201060 **565**)  
Mark 3 – 6: Gruppo di Protezione Civile e AIB di Esine (n° 201050 **442**)  
Mark 3 – 7: Associazione le Torri di Malonno (n° 201070 **990**)  
Mark 3 – 8: Gruppo Volontari di Protezione Civile e AIB Sonico (n° 201070 **988**)  
Mark 3 – 9: Associazione Procivil Camuna – Darfo BT (n° 201070 **986**)  
Mark 3 – 10: ANA Valle Camonica (n° 201070 **987**)  
Mark 3 – 11: Gruppo di Protezione Civile e AIB di Vione (Pompa: n° **081193/081765** – Motore: n° **6739226**) + Blocco pompa B2 (n° **081368**)  
Mark 3 – 12: ANA Valle Camonica (Pompa: n° **081225/081762** - Motore: n° **6739248**) + Blocco pompa B2 (n° **081366**)  
Mark 3 – 13: G.I.Co.M. (n° **7140631**) + Blocco pompa B2 (n° **089766**)

### MODULI ELITRASPORTABILI

MODULO – 1: ANA Valle Camonica  
MODULO – 2: Gruppo Volontari AIB-PC di Sonico  
MODULO – 3: G.I.Co.M.

### VASCHE MOBILI

PANDA – 01: ANA Valle Camonica – Squadra di Corteno Golgi  
PANDA – 02: ANA Valle Camonica – Squadra di Darfo Boario Terme  
PANDA – 03: ANA Valle Camonica – Squadra di Darfo Boario Terme  
PANDA – 04: ANA Valle Camonica – Squadra di Ono S. Pietro  
PANDA – 05: ANA Valle Camonica – Squadra di Prestine  
PANDA – 06: ANA Valle Camonica – Squadra di Niardo  
PANDA – 07: ANA Valle Camonica – Squadra di Borno  
PANDA – 08: ANA Valle Camonica – Squadra di Artogne  
PANDA – 09: ANA Valle Camonica – Squadra di Sellero  
PANDA – 10: ANA Valle Camonica – Squadra di Gianico  
PANDA – 11: ANA Valle Camonica – Squadra di Angolo Terme

PANDA – 12: ANA Valle Camonica – Squadra di Berzo Inferiore  
PANDA – 13: ANA Valle Camonica – Squadra di Bienno  
PANDA – 14: Gruppo Comunale di Incudine  
PANDA – 15: Associazione Procivil Camunia  
PANDA – 16: Gruppo Comunale di Edolo  
PANDA – 17: Gruppo Comunale Protezione Civile e Antincendi Boschivi Civitate Camuno  
PANDA – 18: Associazione Gruppo Volontari Protezione Civile di Ceto  
PANDA – 19: Gruppo Volontari PC e Antincendio "Valle" – Saviore dell'Adamello  
PANDA – 20: Gruppo Comunale di Vione  
PANDA – 21: Gruppo Comunale di Capo di Ponte  
PANDA – 22: Gruppo Soccorso Concarena - Cerveno  
PANDA – 23: Gruppo Comunale di Lozio  
PANDA – 24: Gruppo Volontari di Protezione Civile Malegno  
PANDA – 25: Gruppo Volontari di Protezione Civile e AIB Anfurro  
PANDA – 26: Gruppo Volontari di Protezione Civile e AIB Sonico  
PANDA – 27: Gruppo Comunale di Protezione Civile e AIB Braone  
PANDA – 28: Gruppo Difesa Ambiente Naturale di Losine  
PANDA – 29: Gruppo Intercomunale Comunità Montana (G.I.Co.M.)

#### **SISTEMI SCHIUMOGENI C.A.F.S.**

C.A.F.S. – 1: ANA Valle Camonica (n° 80118028)  
C.A.F.S. – 2: ANA Valle Camonica (n° 80118029)  
C.A.F.S. – 3: Procivil Camunia – Darfo B.T. (n° 80118037)  
C.A.F.S. – 4: Gruppo Volontari di Protezione Civile e AIB Sonico (n° 71117450)

Ogni gruppo inoltre è stato dotato di **apparati radio** utilizzati per comunicare con l'Ente e la Sala Operativa solo per quanto attiene la materia della PC-AIB e limitatamente al territorio della Valle Camonica; la Comunità Montana infatti dispone di 5 ponti radio che coprono la quasi totalità del territorio.

### **3. PROGETTO DI ADEGUAMENTO DEGLI INVASI E INFRASTRUTTURE A.I.B. - 2008**

#### **3.1 ADEGUAMENTO DEGLI INVASI ENEL - 2008**

In Valle Camonica la dotazione idrica, sia in termini di punti acqua naturali, sia in termini di invasi artificiali, è nel complesso adeguata alle necessità del servizio. Tale adeguatezza è ben validata nelle situazioni di fondovalle dove la presenza del fiume Oglio garantisce la piena operatività sia dei mezzi aerei medio-piccoli (pescata con approvvigionamento diretto nel fiume o installazione di vasche mobili alimentate con motopompe), sia di elicotteri di grande portata nei 4 "punti acqua" già utilizzati e testati in passato (Bacino di Bessimo, Chiusa di Piancogno, Vasca di Sellero, Vasca di Edolo). Per la zona dell'alta Valle Camonica (peraltro inquadrata nelle aree a basso e bassissimo rischio d'incendio) eventuali interventi sono garantiti dal Bacino di Temù che presenta caratteristiche idonee al pescaggio anche per elicotteri di grandi dimensioni.



In alta quota le necessità del servizio sono ben garantite dalla presenza di numerosi grandi invasi, tuttavia le necessità sono certamente minori rispetto alle altre situazioni di versante. Diverso invece è il discorso riguardante la possibilità di utilizzare a scopi AIB gli invasi artificiali di media costa che rappresenterebbero infatti un prezioso valore aggiunto per le esigenze AIB della Valle Camonica; questo tipo di strutture sono infatti presenti in maniera diffusa sull'intero territorio camuno, tuttavia occorre che siano adeguatamente strutturate per la sicurezza dei velivoli.

Un intervento specifico di dotazione strutturale e messa in sicurezza di questi bacini consentirebbe di:

1. massimizzare la disponibilità di acqua per gli elicotteri AIB;
2. ridurre al minimo le "turnazioni" degli elicotteri;
3. garantire l'operatività immediata degli elicotteri consentendo ai responsabili delle operazioni di spegnimento maggiori margini nella scelta di eventuali punti per la vasche mobili.

Nel corso della primavera 2008 i tecnici del Servizio AIB della Comunità Montana ed il Responsabile ENEL di Valle Camonica hanno effettuato sopralluoghi di verifica sui principali invasi ENEL per verificare la predisposizione degli stessi ad essere utilizzati come punti di pescaggio per gli elicotteri impegnati in interventi AIB e definire eventuali opere di messa in sicurezza dei siti ritenuti idonei.

Mediante sopralluogo diretto, effettuato con elicottero messo a disposizione dalla Regione Lombardia, è stato possibile validare in maniera puntuale l'idoneità degli invasi presi in considerazione e gli interventi necessari allo svolgimento in condizioni di sicurezza delle operazioni di pescaggio dell'acqua.

A seguito dei sopralluoghi sono stati definiti una serie di interventi di messa in sicurezza dei siti da realizzarsi in parte da ENEL, in parte dai gruppi di volontariato PC/AIB e dai Consorzi Forestali operanti sul territorio.

Infine è stata sottoscritta, in data 04 marzo 2009, tra Comunità Montana di Vallecamonica, ENEL Produzione s.p.a. e ENEL Green Power s.p.a. una **convenzione** finalizzata a normare l'utilizzo di tali invasi.

In particolare Enel Produzione ed Enel Green Power concedono, ognuna per gli impianti di propria competenza, alla Comunità Montana la facoltà di attingimento dai bacini idroelettrici da parte di velivoli e mezzi di Società, Organizzazioni o Associazioni, autorizzate dalla Comunità Montana, esclusivamente impegnati in operazioni di estinzione di incendi boschivi e solo qualora risultino indisponibili o insufficienti le fonti di approvvigionamento idrico a tale scopo ordinariamente utilizzate. Gli interventi ed i siti scelti sono brevemente descritti di seguito:

---

#### **Bacino Dosso 1 - Cedegolo**

Quota bacino: 870 mt  
Capacità utile d'invaso: 22.000 mc  
Accessibilità: Punto accessibile ai mezzi meccanici.  
Coordinate: X: 1.605.525,53 – Y: 5.102.675,26

Interventi previsti:

1. Garanzia di livello dell'acqua.
2. Segnalazione adeguata del sito (verniciatura dei pali e della recinzione).
3. Realizzazione della **piazzola di atterraggio**.



---

#### **Bacino Dosso 2 - Cedegolo**

Quota bacino: 880 mt  
Capacità utile d'invaso: 26.000 mc  
Accessibilità: Punto accessibile ai mezzi meccanici.  
Coordinate: X: 1.605.442,90 – Y: 5.102.217,81

Interventi previsti (a carico di ENEL):

1. Garanzia di livello dell'acqua.
2. Segnalazione adeguata del sito (verniciatura dei pali e della recinzione).



---

#### **Bacino di Poia - Ceto**

Quota bacino: 950 mt  
Capacità utile d'invaso: 22.000 mc  
Accessibilità: Punto accessibile ai mezzi meccanici.  
Coordinate: X: 1.605.422,91 – Y: 5.094.626,29

Interventi previsti:

1. Garanzia di livello dell'acqua.
2. Taglio piante.
3. Segnalazione adeguata del sito (verniciatura dei pali e della recinzione, abbassare i lampioni in corrispondenza del muro).
4. Realizzazione della **piazzola di atterraggio**





### Bacino Col de l'Oca - Malegno

Quota bacino: 1040 mt

Capacità utile d'invaso: 10.100 mc

Accessibilità: Punto poco ai mezzi meccanici.

Coordinate: X: 1.599.091,51 – Y: 5.090.989,73

Interventi previsti (a carico ENEL):

1. Garanzia di livello dell'acqua.
2. Segnalazione adeguata del sito (verniciatura dei pali e della recinzione).



### Bacino Cà del Latte – Paisco Loveno

Quota bacino: 1380 mt

Capacità utile d'invaso: 8.000 mc

Accessibilità: Punto accessibile ai mezzi meccanici.

Coordinate: X: 1.597.892,81 – Y: 5.103.205,15

Interventi previsti:

1. Garanzia di livello dell'acqua.
2. Segnalazione adeguata del sito e soprattutto del punto di pescata (verniciatura dei pali e della recinzione).
3. Rete di recinzione da abbassare (troppo alta).
4. Taglio piante a monte del punto di pescata e a valle della piazzola d'atterraggio dell'elicottero.
5. Realizzazione della **piazzola di atterraggio** sostenuta da una **scogliera** in massi ciclopici posati a secco.



### Punto acqua del Monte Colombè – Paspardo

Quota: 1710 mt

Accessibilità: Punto accessibile ai mezzi meccanici.

Coordinate: X: 1.607.074,66 – Y: 5.100.077,33

Interventi previsti:

1. Predisposizione di un bocchettone antincendio UNI 70 + UNI 45.
2. Taglio piante.
3. Realizzazione della **piazzola di atterraggio**.



Gli interventi sopra descritti sono stati tutti ultimati entro la fine del 2009.



## 3.2 ADEGUAMENTO INFRASTRUTTURE A.I.B. - 2008

La seconda parte del progetto di potenziamento infrastrutturale AIB Vallecamonica ha previsto una serie di piccoli interventi di adeguamento di siti adibiti al pronto intervento in caso di incendio.

I siti scelti, pur presentando caratteristiche tecniche e logistiche funzionali allo svolgimento delle attività d'intervento di lotta contro gli incendi, necessitavano di essere adeguati e messi in sicurezza per consentire la migliore operatività dei volontari e dei mezzi antincendio.

Nel corso della primavera/estate 2008 i tecnici del Servizio AIB ed i responsabili dei gruppi di volontari AIB/PC che hanno presentato richiesta, hanno effettuato sopralluoghi di verifica nei siti per i quali è stato richiesto l'intervento di adeguamento al fine di verificare la predisposizione degli stessi ad essere utilizzati come punti di pescaggio per gli elicotteri impegnati in interventi AIB e definire eventuali interventi di messa in sicurezza dei siti stessi.

Di seguito una breve scheda descrive gli interventi realizzati:

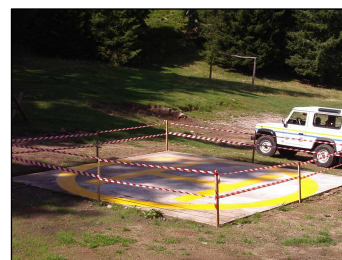
---

### **Bienno – Loc. Colonia Valdajone**

Gruppo Volontari Protezione Civile di Bienno  
Quota intervento: 1620 mt  
Accessibilità: Punto accessibile ai mezzi meccanici.  
Coordinate: X: 1.604.645,37 – Y: 5.083.368,99  
Proprietà: comunale.

Interventi previsti:

1. Realizzazione della **piazzola di atterraggio** per elicottero.
2. Posa di tubo e bocchettone antincendio.
3. Taglio piante.



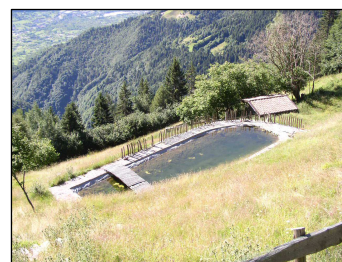
---

### **Capo di Ponte – Loc. Plè/Valle del Dosso**

Gruppo Comunale Volontari Protezione Civile di Capo di Ponte  
Quota intervento: 1300 mt  
Accessibilità: Punto accessibile ai mezzi meccanici.  
Coordinate vasca: X: 1.600.747,53 – Y: 5.099.758,80  
Proprietà: privata

Interventi previsti:

1. Sistemazione vasca AIB (Località Plè).
2. Posa di tubo per allacciamento acquedotto e vasca AIB (Località Plè).
3. Adeguamento pozzetti acquedotto con idranti e rubinetti UNI 70 + riduttore UNI 45
4. Realizzazione pozzetto di captazione (Località Valle del Dosso).



---

### **Cevo – Loc. Malga Corti**

Gruppo Antincendio e Protezione Civile di Cevo  
Quota intervento: 1840 mt  
Accessibilità: Punto accessibile ai mezzi meccanici.  
Coordinate piazzola: X: 1.607.312,30 – Y: 5.105.829,21  
Proprietà: comunale.

Interventi previsti:

1. Realizzazione della **piazzola di atterraggio** per elicottero..
2. Posa di tubo e bocchetta antincendio.
3. Posa di N. 2 pozzetti e bocchettoni AIB UNI 70 + riduttore UNI 45.



---

### **Malonno – Loc. Campo sportivo**

Associazione Volontari Protezione Civile Le Torri – Malonno  
Quota intervento: 1620 mt  
Accessibilità: Punto accessibile ai mezzi meccanici.  
Coordinate piazzola: X: 1.602.362,69 – Y: 5.108.217,57  
Proprietà: comunale.

Interventi previsti:

1. Realizzazione della **piazzola di atterraggio** per elicottero.



---

**Ono S. Pietro – Loc. Cantegal**

Gruppo Difesa Ambiente Ono S. Pietro

Quota intervento: 1210 mt

Accessibilità: Punto accessibile ai mezzi meccanici.

Coordinate piazzola: X: 1.600.400,57 – Y: 5.098.530,80

Proprietà: privata.

Interventi previsti:

1. Ampliamento **piazzola di atterraggio** per elicottero.
2. Taglio piante.



---

**Artogne – Loc. Comignane**

Associazione Volontari di P. Civile "Il castagneto" – Piancamuno

Quota intervento: 730 mt

Accessibilità: Punto accessibile ai mezzi meccanici.

Coordinate piazzola: X: 1.590.835,49 – Y: 5.076.643,95

Proprietà: comunale.

Interventi previsti:

1. Realizzazione della **piazzola di atterraggio** per elicottero.
2. Realizzazione pozzetto di captazione acqua e vasca d'accumulo.
3. Posa di tubo di alimentazione.
4. Taglio piante.



---

**Sellero – Torrente Val Chegola**

Gruppo Comunale Protezione Civile "Monte Elto" – Sellero

Quota intervento: 540 mt

Accessibilità: Punto accessibile ai mezzi meccanici.

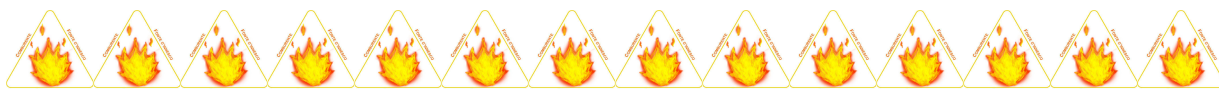
Proprietà: comunale.

Interventi previsti:

1. Realizzazione **opera di sbarramento**.
2. Realizzazione **area di scambio** e manovra automezzi AIB.
3. Taglio piante.



Anche in questo caso gli interventi sono stati realizzati entro la fine del 2009.



## 4. PROGETTO DI ADEGUAMENTO DEGLI INVASI E INFRASTRUTTURE A.I.B. - 2009

### 4.1 PROGETTO DI ADEGUAMENTO DEGLI INVASI EDISON - 2009

Nel corso del 2009 la Comunità Montana di Valle Camonica ha voluto dare continuità al progetto realizzato nel 2008 proseguendo gli interventi di adeguamento degli invasi e di potenziamento delle infrastrutture AIB presenti sul territorio di propria competenza; a tale scopo i tecnici del Servizio AIB della Comunità Montana hanno effettuato una serie di sopralluoghi finalizzati a valutare le situazioni di possibile intervento.

In data 19 marzo 2009 è stato effettuato un primo sopralluogo, congiuntamente al responsabile di zona degli impianti **EDISON** di Valle Camonica, per verificare la predisposizione degli invasi denominati "Bacino di Temù", in Comune di Temù e "Vasca di Mù" in Comune di Edolo, ad essere utilizzati come punti di pescaggio per gli elicotteri impegnati in interventi AIB e definire eventuali opere di messa in sicurezza dei siti ritenuti idonei.

---

#### Bacino di Temù

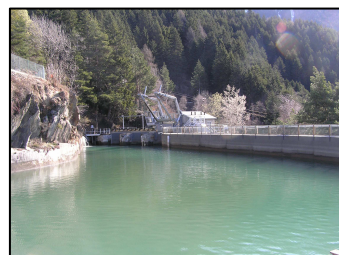
- Quota bacino: 1092 mt
- Lunghezza: 250 mt
- Capacità utile d'invaso: 90.000 mc
- Accessibilità: Punto accessibile ai mezzi meccanici.
- Coordinate: X: 1.612.185,60 – Y: 5.122.250,25



---

#### Vasca di Mù - Comune di Edolo

- Quota bacino: 1070 mt
- Lunghezza: 180 m
- Larghezza: 13-28 mt.
- Capacità utile d'invaso: 20.000 mc
- Accessibilità: Punto accessibile ai mezzi meccanici.
- Coordinate: X: 1.604.453,03 – Y: 5.114.609,91



Sono state valutate le caratteristiche dei siti al fine di garantire le condizioni di massima sicurezza agli operatori AIB in caso di intervento ed entrambi i bacini sono stati ritenuti idonei allo svolgimento delle operazioni di pescaggio a supporto delle operazioni d'intervento elicotteri stico.

Infine è stata sottoscritta, in data 20 aprile 2010, tra Comunità Montana di Valle Camonica e EDISON s.p.a una **convenzione** finalizzata a normare l'utilizzo di tali invasi.

## 4.2 INFRASTRUTTURE A.I.B. - 2009

Anche nel 2009 la seconda parte del progetto di potenziamento infrastrutturale AIB Vallecamonica ha previsto una serie di piccoli interventi di adeguamento di siti adibiti al pronto intervento in caso di incendio.

I siti segnalati dai gruppi di volontari PC/AIB o dalle amministrazioni comunali, pur presentando caratteristiche tecniche e logistiche funzionali allo svolgimento delle attività d'intervento di lotta contro gli incendi, necessitavano di essere adeguati e messi in sicurezza per consentire la migliore operatività dei volontari e dei mezzi antincendio intervenuti.

Nel corso della primavera/estate 2009 i tecnici del Servizio AIB ed i responsabili dei gruppi di volontari AIB/PC che hanno presentato richiesta, hanno effettuato sopralluoghi di verifica nei siti per i quali è stato richiesto l'intervento di adeguamento al fine di verificare la predisposizione degli stessi ad essere utilizzati come punti di pescaggio per gli elicotteri impegnati in interventi AIB e definire eventuali interventi di messa in sicurezza dei siti stessi.

Di seguito una breve scheda descrive gli interventi realizzati:

---

### Capo di Ponte – Loc. Sopra Parsenega

Realizzazione: Gruppo Comunale Volontari P.C. di Capo di Ponte.

Quota intervento: 1160 mt.

Accessibilità: Punto accessibile ai mezzi meccanici.

Coordinate piazzola: X: 1.602.230,14 – Y: 5.099.796,27

Proprietà: comunale.

#### Interventi realizzati:

- Vasca di accumulo per alimentazione acquedotto AIB.



---

### Niardo – Loc. S. Giorgio

Realizzazione: Gruppo ANA di Niardo.

Quota intervento: 510 mt slm.

Accessibilità: Punto accessibile ai mezzi meccanici.

Coordinate piazzola: X: 1.603.913,76 – Y: 5.092.606,71

Proprietà: comunale.

#### Interventi realizzati:

- Piazzola di atterraggio per elicottero.
- Posa di tubo e idrante antincendio.
- Posa di N. 1 pozzetto.
- Taglio vegetazione.



---

### Malonno – Loc. Tomello

Realizzazione: Associazione Volontari P.C. Le Torri – Malonno.

Quota intervento: 1000 mt slm.

Accessibilità: Punto accessibile ai mezzi meccanici.

Coordinate piazzola: X: 1.600.286,51 – Y: 5.108.574,22

Proprietà: pubblico/privata.

#### Interventi realizzati:

- Piazzola per il montaggio di vasca pescaggio elicottero.
- Ripristino di un canale idrico di alimentazione.
- Formazione di opera di presa del canale.
- Posa di pozzetto prefabbricato.
- Taglio vegetazione.



---

### Ossimo – Loc. Cascina di Pludi (strada comunale Ossimo-Lozio)

Realizzazione: Gruppo P.C. Ossimo.

Quota intervento: 1010 mt slm.

Accessibilità: Punto accessibile ai mezzi meccanici.

Coordinate piazzola: X: 1.596.778,05 – Y: 5.091.984,92

Proprietà: comunale.

#### **Interventi realizzati:**

- Piazzola di atterraggio per elicottero.
- Taglio vegetazione.



---

### Malegno – Strada comunale Malegno-Lozio

Realizzazione: Gruppo Volontari P.C. Malegno

Quota intervento: 500-700 mt slm.

Accessibilità: Punto accessibile ai mezzi meccanici.

Proprietà: comunale.

#### **Interventi realizzati:**

- Piazzola di scambio per mezzi AIB.
- Taglio vegetazione.
- Punto di captazione acqua lungo il torrente del Monte.
- Adeguamento AIB dell'acquedotto esistente mediante posa di pozzetti e bocchettoni AIB UNI 45.
- Realizzazione punto di pescaggio sul canale ENEL.



---

### Sellero – Laghetto di Tambione

Realizzazione: Gruppo Comunale di P.C. "Monte Elto" di Sellero

Quota intervento: 1350 mt slm.

Accessibilità: Punto accessibile ai mezzi meccanici.

Coordinate: X: 1.602.019,86 – Y: 5.102.719,73

Proprietà: comunale.

#### **Interventi realizzati:**

- Realizzazione **tubazione** per approvvigionamento idrico del Laghetto di Tambione.
- Taglio vegetazione.
- Posa di **pozzetto e bocchettone AIB UNI 45**.
- Manutenzione e svasamento materiale del laghetto di Tambione.



---

### Angolo Terme – Località Pratolungo-Guccione

Realizzazione: Gruppo ANA Comune di Darfo B.T .

Quota intervento: 1450 mt. slm

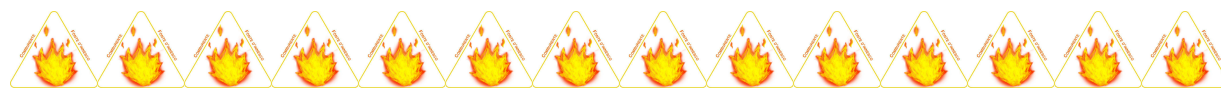
Accessibilità: Punto accessibile ai mezzi meccanici.

Proprietà: comunale.

#### **Interventi realizzati:**

- Adeguamento acquedotto ai fini AIB.
- Posa di tubo e bocchetta antincendio.
- Posa di pozzetti e bocchettoni AIB UNI 45.
- Ripristino e manutenzione pozze abbeverata.

Gli interventi sono stati realizzati entro la fine del 2010 ad eccezione di quello in Comune di Angolo Terme che è stato ultimato nel corso del 2011.



## 5. PROGETTO DI ADEGUAMENTO DEGLI INVASI E INFRASTRUTTURE A.I.B. 2010

### 5.1 INVASI IN GESTIONE DELLA SOCIETA' "LINEA ENERGIA S.P.A."

Anche per l'anno 2010 la Comunità Montana di Valle Camonica ha voluto dare continuità al progetto realizzato negli anni 2008/2009 proseguendo gli interventi di potenziamento delle infrastrutture AIB presenti sul territorio di propria competenza; a tale scopo i tecnici del Servizio AIB della Comunità Montana hanno effettuato una serie di sopralluoghi finalizzati a valutare le situazioni di possibile intervento.

Nel corso della primavera-estate 2010 sono stati effettuati sopralluoghi, congiuntamente al responsabile di zona degli impianti Linea Energia s.p.a. di Valle Camonica, per verificare la predisposizione degli invasi ad essere utilizzati come punti di pescaggio per gli elicotteri impegnati in interventi AIB e definire eventuali opere di messa in sicurezza dei siti ritenuti idonei; i siti presi in considerazione sono i seguenti:

---

#### Bacino di Novali – Comune di Bienno

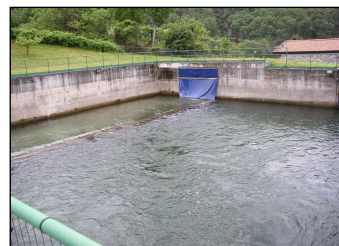
- Quota bacino: 940 mt
- Lunghezza: 80 mt
- Capacità utile d'invaso: 8.000 mc
- Accessibilità: Punto accessibile ai mezzi meccanici.
- Coordinate: X: 1.601.987,69 – Y: 5.085.827,36



---

#### Vasca "Terzo Salto" – Comune di Bienno

- Quota bacino: 510 mt
- Lunghezza: 25 mt
- Larghezza: 25 mt.
- Capacità utile d'invaso: 1.000 mc
- Accessibilità: Punto accessibile ai mezzi meccanici.
- Coordinate: X: 1.600.944,87 – Y: 5.086.946,68



---

#### Vasca "Resio" – Comune di Esine

- Quota bacino: 1065 mt
- Lunghezza max : 80 mt
- Larghezza max :60 mt
- Capacità utile d'invaso: 9.000 mc
- Accessibilità: Punto inaccessibile accessibile ai mezzi meccanici.
- Coordinate: X: 1.595.361,17 – Y: 5.082.305,09



---

#### Bacino "Mazzunno" - Comune di Angolo Terme

- Quota bacino: 485 mt
- Lunghezza: 85 mt
- Larghezza: 15 mt.
- Capacità utile d'invaso: 3.000 mc
- Accessibilità: Punto accessibile ai mezzi meccanici.
- Coordinate: X: 1.588.591,30 – Y: 5.083.913,04



Sono state valutate le caratteristiche dei siti al fine di garantire le condizioni di massima sicurezza agli operatori AIB in caso di intervento tutti i bacini sono stati ritenuti idonei allo svolgimento delle operazioni di pescaggio a supporto delle operazioni d'intervento elicotteri stico.

Infine è stata sottoscritta, in data 12 aprile 2011, tra Comunità Montana di Vallecamonica e LINEA ENERGIA s.p.a. (gestore dei quattro impianti e proprietario del bacino del Resio), ENEL GREEN POWER (società proprietaria, insieme a LINEA ENERGIA s.p.a del bacino di Mazzunno), EUSEBIO ENERGIA (società proprietaria del bacino di Novali), TERZO SALTO S.R.L. (società proprietaria della vasca "Terzo Salto") una **convenzione** finalizzata a normare l'utilizzo di tali invasi.

## 5.2 INFRASTRUTTURE A.I.B. - 2010

Anche nel 2010 la seconda parte del progetto di potenziamento infrastrutturale AIB Vallecamonica ha previsto una serie di piccoli interventi di adeguamento di siti adibiti al pronto intervento in caso di incendio.

I siti segnalati dai gruppi di volontari PC/AIB o dalle amministrazioni comunali, pur presentando caratteristiche tecniche e logistiche funzionali allo svolgimento delle attività d'intervento di lotta contro gli incendi, necessitavano di essere adeguati e messi in sicurezza per consentire la migliore operatività dei volontari e dei mezzi antincendio intervenuti.

Nel corso della primavera/estate 2010 i tecnici del Servizio AIB ed i responsabili dei gruppi di volontari AIB/PC che hanno presentato richiesta, hanno effettuato sopralluoghi di verifica nei siti per i quali è stato richiesto l'intervento di adeguamento al fine di verificare la predisposizione degli stessi ad essere utilizzati come punti di pescaggio per gli elicotteri impegnati in interventi AIB e definire eventuali interventi di messa in sicurezza dei siti stessi.

Di seguito una breve scheda descrive gli interventi realizzati:

---

### **Sonico – Loc. Stablo basso**

Realizzazione: Gruppo Volontari P.C. e A.I.B. di Sonico.

Quota intervento: 1300 mt.

Accessibilità: Punto accessibile ai mezzi meccanici.

Coordinate piazzola: X: 1.605.781,16 – Y: 5.113.105,18

Proprietà: comunale/privata.

#### **Interventi realizzati:**

1. Realizzazione **piazzola d'atterraggio per elicottero**
2. Posa di N. 1 pozzetto + bocchetta AIB.
3. Taglio vegetazione.



---

### **Paspardo – Loc. Sottolaiolo**

Realizzazione: Gruppo Comunale P.C. di Paspardo.

Quota intervento: 920 mt slm.

Accessibilità: Punto accessibile ai mezzi meccanici.

Coordinate piazzola: X: 1.605.590,49 – Y: 5.098.614,58

Proprietà: comunale.

#### **Interventi realizzati:**

1. Realizzazione della **piazzola di atterraggio** per elicottero





### Lozio – Loc. Villa/Torrente Re

Realizzazione: Gruppo Comunale P.C. e A.I.B. di Lozio.

Quota intervento: 1060 mt slm.

Accessibilità: Punto accessibile ai mezzi meccanici.

Coordinate piazzola: X: 1.595.300,27 – Y: 5.094.246,07

Proprietà: pubblico/privata.

#### Interventi realizzati:

1. Realizzazione della **piazzola di atterraggio** per elicottero
2. Allacciamento all'opera di presa esistente e posa di idrante AIB.
3. Allacciamento all'opera di presa esistente e posa di pozzetto interrato con bocchetta AIB.
4. Predisposizione locale deposito per vasca AIB.



### Artogne – Loc. Montecampione (Int. A) Loc. Bassinale (Int. B)

Realizzazione: Gruppo ANA di P.C. e A.I.B. di Artogne.

Quota intervento A: 1090 mt slm.

Quota intervento B: 1680 mt slm.

Accessibilità: Punti accessibili ai mezzi meccanici.

Coordinate piazzola A: X: 1.592.186,18 – Y: 5.075.633,20

Coordinate piazzola B: X: 1.595.926,07 – Y: 5.076.721,97

Proprietà: comunale/privata.

#### Interventi previsti intervento A (Montacampione):

1. Realizzazione della **piazzola di atterraggio** per elicottero
2. Realizzazione strada di accesso al sito.
3. Allacciamento all'opera di presa esistente e posa di pozzetto interrato con bocchetta AIB.
4. Taglio vegetazione.

#### Interventi previsti intervento B (Bassinale):

5. Realizzazione della **piazzola di atterraggio** per elicottero
6. Allacciamento all'opera di presa esistente e posa di pozzetto interrato con bocchetta AIB.



### Cevo – Loc. Malga Corti

Realizzazione: Gruppo Comunale di P.C. e A.I.B. di Cevo

Quota intervento: 1600-1900 mt slm.

Accessibilità: Punti accessibili ai mezzi meccanici.

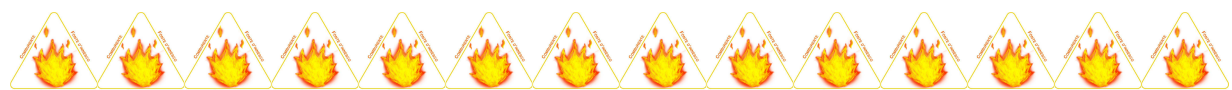
Proprietà: comunale.

#### Interventi realizzati:

1. Realizzazione **pozzetti con saracinesche** per adeguamento acquedotto rurale ai fini AIB.



Gli interventi sono stati realizzati nel corso del 2011.



## 6 INFRASTRUTTURE A.I.B. - 2011

Nel 2011 il progetto di potenziamento infrastrutturale AIB Vallecamonica riproposto dalla Comunità Montana ha visto la segnalazione da parte dei gruppi di volontari PC/AIB o delle amministrazioni comunali di 12 interventi riguardanti la formazione di piazzole d'atterraggio e pescaggio per gli elicotteri impegnati in operazioni di spegnimento o piccole opere di adeguamento ai fini AIB di acquedotti esistenti.

Nel corso della primavera/estate 2011 i tecnici del Servizio AIB ed i responsabili dei gruppi di volontari AIB/PC che hanno presentato richiesta, hanno effettuato sopralluoghi di verifica nei siti per i quali è stato richiesto l'intervento di adeguamento al fine di verificare la predisposizione degli stessi ad essere utilizzati come punti di pescaggio per gli elicotteri e definire eventuali interventi di messa in sicurezza dei siti stessi.

Di seguito una breve scheda descrive gli interventi realizzati:

---

### **Paspardo – Loc. Sottolaiolo**

Realizzazione: Gruppo Volontari P.C. e A.I.B. di Paspardo.

Quota intervento: 920-950 mt.

Accessibilità: Punto accessibile ai mezzi meccanici.

Coordinate intervento: X: 1.605.595,28 – Y: 5.098.621,79

Proprietà: comunale.

#### **Interventi realizzati:**

1. Realizzazione **acquedotto AIB**.
2. Posa di N. 2 pozzetto + bocchetta AIB.



---

### **Cimbergo – Loc. Mastellino**

Realizzazione: Gruppo Comunale P.C. e A.I.B. di Cimbergo

Quota intervento: 1200 mt.

Accessibilità: Punto accessibile ai mezzi meccanici.

Coordinate piazzola: X: 1.606.991,26 – Y: 5.097.037,44

Proprietà: comunale.

#### **Interventi realizzati:**

1. Realizzazione **piazzola d'atterraggio elicottero AIB**.
2. Taglio vegetazione.



---

### **Sellero – Malga Plan Paghera - Tambione**

Realizzazione: Gruppo Comunale P.C. e A.I.B. di Sellero

Quota intervento: 1340-1400 mt.

Accessibilità: Punti accessibili ai mezzi meccanici.

Coordinate punto acqua 1: X: 1.601.747,015 – Y: 5.102.739,38

Coordinate punto acqua 2: X: 1.601.516,827 – Y: 5.102.617,94

Proprietà: comunale.

#### **Interventi realizzati:**

1. Realizzazione n. 2 **punti acqua AIB**.



---

### Sonico – Loc. Villa

Realizzazione: Gruppo Comunale P.C. e A.I.B. di Sonico

Quota intervento: 780 mt.

Accessibilità: Punto accessibile ai mezzi meccanici.

Coordinate piazzola: X: 1.605.003,05 – Y: 5.111.800,41

Proprietà: comunale.

#### Interventi previsti

1. Realizzazione **piazzola d'atterraggio elicottero AIB.**
  2. Taglio vegetazione.
- 



### Corteno Golgi – Loc. Zigli

Realizzazione: Gruppo ANA DI P.C. e A.I.B. di Corteno Golgi

Quota intervento: 1700 mt.

Accessibilità: Punto accessibile ai mezzi meccanici.

Coordinate piazzola: X: 1.594.893,98 – Y: 5.114.628,25

Proprietà: comunale.

#### Interventi realizzati:

1. Realizzazione **piazzola d'atterraggio elicottero AIB.**
  2. Realizzazione opera di presa per pescaggio acqua.
  3. Taglio vegetazione
- 



### Temù – Loc. Stodegarda – Ingresso Val di canè

Realizzazione: Gruppo Comunale P.C. e A.I.B. di Vione

Quota intervento: 1550 mt.

Accessibilità: Punto accessibile ai mezzi meccanici.

Coordinate piazzola: X: 1.613.241,85 – Y: 5.123.899,94

Proprietà: privata.

#### Interventi realizzati:

1. Realizzazione **piazzola d'atterraggio elicottero AIB.**
  2. Realizzazione scogliera in massi coclopicci.
  3. Abbassamento recinzione in legno.
  4. Taglio vegetazione.
- 



### Edolo – Loc. Monte Colmo

Realizzazione: Gruppo Comunale P.C. e A.I.B. di Edolo.

Quota intervento: 1600 mt.

Accessibilità: Punto accessibile ai mezzi meccanici.

Coordinate intervento: X: 1.605.447,48 – Y: 5.115.460,96

Proprietà: comunale.

#### Interventi realizzati:

1. Realizzazione **piazzola d'atterraggio elicottero AIB.**
  2. Realizzazione **acquedotto AIB.**
  3. Posa di N. 1 pozzetto + bocchetta AIB.
- 



### Malonno – Laghetto di Campasso

Realizzazione: Gruppo Comunale P.C. e A.I.B. di Malonno

Quota intervento: 1210 mt.

Accessibilità: Punto accessibile ai mezzi meccanici.

Coordinate punto acqua: X: 1.601.985,33 – Y: 5.111.434,36

Proprietà: comunale.

#### Interventi realizzati:

1. Realizzazione **bacino di pescaggio per elicottero.**
- 



---

### **Gianico – Loc. Rondeneto (A) – Pra del larice (B)**

Realizzazione: Gruppo Comunale P.C. e A.I.B. di Gianico

Quota intervento A: 1800 mt.

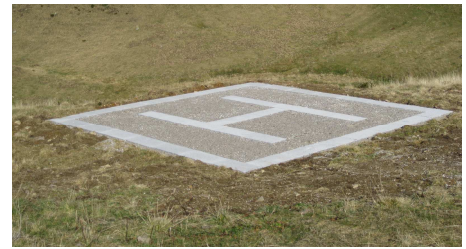
Quota intervento B: 1250 mt.

Accessibilità: Punti accessibili ai mezzi meccanici.

Coordinate intervento A: X: 1.598.108,39 – Y: 5.077.944,65

Coordinate intervento B: X: 1.594.358,37 – Y: 5.078.337,76

Proprietà: comunale.



#### **Interventi realizzati:**

1. Realizzazione n. 2 piazzole d'atterraggio AIB.
2. Realizzazione **acquedotto AIB** (Intervento B).
3. Posa di N. 1 pozzetto + bocchetta AIB (Intervento B).

---

### **Piancamuno – Loc. Vissone**

Realizzazione: Associazione PC e AIB "Il castagneto"

Quota intervento: varie comprese tra 500-1000 mt.

Accessibilità: Punti accessibili ai mezzi meccanici.

Coordinate punto acqua: X: 1.590.224,49 – Y: 5.075.572,66

(Centro abitato di Vissone)

Proprietà: comunale.

#### **Interventi realizzati:**

1. Realizzazione n. 5 punti acqua lungo l'acquedotto comunale.



---

### **Breno – Loc. Onera (zona industriale) (A) – Pian d'Astrio (B)**

Realizzazione: Gruppo Comunale P.C. e A.I.B. di Breno

Quota intervento A: 280 mt.

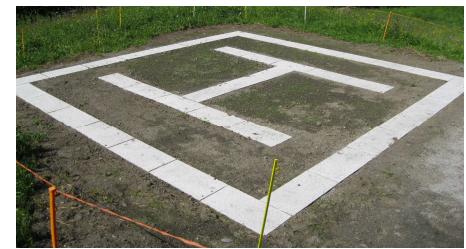
Quota intervento B: 1350 mt.

Accessibilità: Punti accessibili ai mezzi meccanici.

Coordinate intervento A: X: 1.601.163,94 – Y: 5.090.593,80

Coordinate intervento B: X: 1.605.196,03 – Y: 5.087.307,95

Proprietà: comunale (A) e privata (B).



#### **Interventi realizzati:**

1. Realizzazione n. 2 piazzole d'atterraggio AIB.
2. Realizzazione **strada di accesso** (Intervento B).

---

### **Cerveno – Loc. Fusad**

Realizzazione: Gruppo Soccorso Concarena

Quota intervento: 700 mt.

Accessibilità: Punto accessibile ai mezzi meccanici.

Coordinate punto acqua: X: 1.601.670,78 – Y: 5.094.778,51.

Proprietà: comunale.

#### **Interventi realizzati:**

1. Adeguamento e messa in sicurezza vasca d'accumulo AIB.
2. Creazione terrapieno e rampa di accesso al manufatto.
3. Taglio piante e vegetazione.



---

Gli interventi sono stati realizzati nel corso del 2012/2014.

## 7 INFRASTRUTTURE A.I.B. - 2012

Anche per l'anno 2012 il progetto di potenziamento infrastrutturale AIB Vallecamonica è stato riproposto dalla Comunità Montana ed ha visto la segnalazione da parte dei gruppi di volontari PC/AIB o delle amministrazioni comunali di 11 interventi riguardanti la formazione di piazzole d'atterraggio e pescaggio per gli elicotteri impegnati in operazioni di spegnimento o piccole opere di adeguamento ai fini AIB di acquedotti esistenti.

Nel corso della primavera/estate 2012 i tecnici del Servizio AIB ed i responsabili dei gruppi di volontari AIB/PC che hanno presentato richiesta, hanno effettuato sopralluoghi di verifica nei siti per i quali è stato richiesto l'intervento di adeguamento al fine di verificare la predisposizione degli stessi ad essere utilizzati come punti di pescaggio per gli elicotteri e definire eventuali interventi di messa in sicurezza dei siti stessi.

Di seguito una breve scheda descrive gli interventi realizzati:

### **Bienna – Loc. Valdajone**

Realizzazione: Gruppo ANA Comune di Bienna.

Quota intervento: 1730-1620 mt.

Accessibilità: Punto non accessibile ai mezzi meccanici.

Coordinate intervento partenza: X: 1.604.976,38 – Y: 5.082.657,86

Coordinate intervento arrivo: X: 1.604.678,06 – Y: 5.083.302,62

Proprietà: comunale.



#### **Interventi realizzati:**

1. Realizzazione **acquedotto AIB**
2. Posa di N. 3 pozzetto + bocchetta AIB.
3. Realizzazione n. 4 **punti di presa acqua** per l'approvvigionamento di vasche esistenti.
4. Manutenzione vasche esistenti

### **Losine – Loc. Crespalone**

Realizzazione: Associazione di PC/AIB "Difesa Ambiente Naturale" - Comune di Losine

Quota intervento: 695 mt.

Accessibilità: Punto accessibile ai mezzi meccanici.

Coordinate piazzola: X: 1.600.697,62 – Y: 5.092.265,68

Proprietà: comunale.



#### **Interventi realizzati:**

1. Realizzazione **piazzola d'atterraggio elicottero AIB**
2. Taglio vegetazione.

### **Artogne – Loc. Roncasello**

Realizzazione: Gruppo ANA di Artogne

Quota intervento: 780 mt.

Accessibilità: Punti accessibili ai mezzi meccanici.

Coordinate punto acqua 1: X: 1.592.187,28 – Y: 5.076.716,09

Proprietà: comunale.



#### **Interventi realizzati:**

1. Realizzazione **piazzola d'atterraggio elicottero AIB**

---

**Cerveno – Loc. Monte Arsio**

Realizzazione: Gruppo di PC/AIB Soccorso Concarena - Cerveno

Quota intervento: 1230 mt.

Accessibilità: Punto accessibile ai mezzi meccanici.

Coordinate piazzola: X: 1.599.459,37 – Y: 5.092.619,69

Proprietà: privato.

**Interventi realizzati:**

1. Realizzazione **vasca di captazione AIB**
2. Taglio vegetazione.



---

**Darfo B.T. – Loc. Guccione**

Realizzazione: Gruppo ANA - Comune di Darfo B.T.

Quota intervento: 1420 mt.

Accessibilità: Punto accessibile ai mezzi meccanici.

Coordinate piazzola: X: 1.589.922,30 – Y: 5.086.572,11

Proprietà: pubblica.

**Interventi realizzati:**

1. Realizzazione **piazzola d'atterraggio elicottero AIB**



---

**Darfo B.T. – Loc. Cervera**

Realizzazione: Gruppo ANA - Comune di Darfo B.T.

Quota intervento: 1290 mt.

Accessibilità: Punto accessibile ai mezzi meccanici.

Coordinate piazzola: X: 1.595.933,29 – Y: 5.078.908,53

Proprietà: privata.

**Interventi realizzati:**

1. Realizzazione **piazzola d'atterraggio elicottero AIB**



---

**Angolo T. – Loc. Anfurro**

Realizzazione: Associazione di PC/AIB di Anfurro - Angolo Terme

Quota intervento: 790-890 mt.

Accessibilità: Punto accessibile ai mezzi meccanici.

Coordinate intervento: X: 1.588.610,49 – Y: 5.081.093,77

Proprietà: comunale.

**Interventi realizzati:**

1. Realizzazione **acquedotto AIB**.
2. Posa di N. 2 pozzetti + N. 2 bocchette AIB.



### **Braone – Loc. varie**

Realizzazione: Gruppo Comunale P.C. e A.I.B. di Braone  
Quota interventi: da 620 mt a 870 mt slm.

Accessibilità: Punti accessibili ai mezzi meccanici.

Coordinate punto acqua n° 1: X: 1.605.502,85 – Y: 5.093.715,74

Coordinate punto acqua n° 2: X: 1.604.945,90 – Y: 5.093.351,94

Coordinate punto acqua n° 3: X: 1.605.070,25 – Y: 5.093.668,12

Coordinate punto acqua n° 4: X: 1.604.699,84 – Y: 5.093.713,10

Coordinate punto acqua n° 5: X: 1.604.552,10 – Y: 5.093.542,44

Proprietà: comunale.

#### **Interventi realizzati:**

1. Realizzazione **interventi di adeguamento pozzetti/bocchette AIB UNI 45**



### **Cimbergo – Loc. varie**

Realizzazione: Gruppo Comunale P.C. e A.I.B. di Cimbergo

Quota interventi: da 710 mt a 1560 mt slm.

Accessibilità: Punti accessibili ai mezzi meccanici.

Coordinate punto acqua n° 1: X: 1.606.262,20 – Y: 5.096.296,76

Coordinate punto acqua n° 2: X: 1.606.391,85 – Y: 5.097.663,33

Coordinate punto acqua n° 3: X: 1.608.437,08 – Y: 5.097.452,99

Coordinate punto acqua n° 4: X: 1.608.603,77 – Y: 5.097.488,71

Coordinate punto acqua n° 5: X: 1.608.306,11 – Y: 5.097.930,56

Coordinate punto acqua n° 6: X: 1.608.606,42 – Y: 5.097.304,82

Coordinate punto acqua n° 7: X: 1.606.278,08 – Y: 5.096.996,58

Coordinate punto acqua n° 8: X: 1.605.506,82 – Y: 5.097.542,95

Coordinate punto acqua n° 9: X: 1.605.189,32 – Y: 5.097.408,01

Coordinate punto acqua n°10: X: 1.605.379,82 – Y: 5.096.769,04

#### **Interventi realizzati:**

1. Realizzazione **interventi di adeguamento pozzetti/bocchette AIB UNI 45**



### **Sellero – Loc. Tambione**

Realizzazione: Gruppo Comunale P.C. e A.I.B. di Sellero

Quota intervento: 1250-1300 mt.

Accessibilità: Punti accessibili ai mezzi meccanici.

Coordinate punto acqua 1: X: 1.601.856,38 – Y: 5.102.259,15

Coordinate punto acqua 2: X: 1.602.100,46 – Y: 5.102.036,87

Coordinate punto acqua 3: X: 1.602.353,25 – Y: 5.101.601,02

Proprietà: comunale.

#### **Interventi realizzati:**

1. Realizzazione **n. 3 punti acqua AIB**



### **Esine – Loc. Preit**

Realizzazione: Gruppo Comunale P.C. e A.I.B. di Esine

Quota intervento: 1580-1650 mt.

Accessibilità: Punto accessibile ai mezzi meccanici.

Coordinate punto acqua 1: X: 1.597.819,78 – Y: 5.082.121,90

Proprietà: comunale.

#### **Interventi realizzati:**

1. Realizzazione **n. 1 pozzetto + bocchetta AIB UNI 45**
2. Realizzazione/sostituzione **ml 300 acquedotto AIB**



Gli interventi sono stati realizzati nel corso del 2013.

## 8 INFRASTRUTTURE A.I.B. - 2013

Nel 2013 il progetto di potenziamento infrastrutturale AIB Valle Camonica riproposto dalla Comunità Montana ha visto la segnalazione da parte dei gruppi di volontari PC/AIB o delle amministrazioni comunali di 9 interventi riguardanti la formazione di piazzole d'atterraggio e pescaggio per gli elicotteri impegnati in operazioni di spegnimento o piccole opere di adeguamento ai fini AIB di acquedotti esistenti.

Nel corso della primavera/estate 2013 i tecnici del Servizio AIB ed i responsabili dei gruppi di volontari AIB/PC che hanno presentato richiesta, hanno effettuato sopralluoghi di verifica nei siti per i quali è stato richiesto l'intervento di adeguamento al fine di verificare la predisposizione degli stessi ad essere utilizzati come punti di pescaggio per gli elicotteri e definire eventuali interventi di messa in sicurezza dei siti stessi.

Di seguito una breve scheda descrive gli interventi realizzati:

---

### **Incudine – Loc. Iclo**

Realizzazione: Gruppo Comunale di PC/AIB Comune di Incudine.

Quota intervento: 1790 mt.

Accessibilità: Punto accessibile ai mezzi meccanici.

Coordinate intervento partenza: X: 1.607.000,54 – Y: 5.118.357,09

Proprietà: privata.

#### **Interventi realizzati:**

1. Potenziamento e approvvigionamento idrico bacino naturale.
2. Posa di tubazione mt 160.



---

### **Cimbergo – Loc. Mastellino**

Realizzazione: Gruppo Comunale P.C. e A.I.B. di Cimbergo

#### **Piazzola elicottero:**

Quota intervento: 1440 mt.

Accessibilità: Punto accessibile ai mezzi meccanici.

Coordinate piazzola: X: 1.608.784,79 – Y: 5.097.254,10

Proprietà: comunale.

#### **N. 6 punti acqua:**

Quota interventi: da 770 mt a 1570 mt slm.

Proprietà: comunale.

#### **Interventi realizzati:**

1. Realizzazione piazzola d'atterraggio elicottero AIB.
2. Realizzazione interventi di realizzazione pozzetti + bocchette AIB UNI 45.



---

### **Cevo – Loc. Malga Corti**

Realizzazione: Gruppo Comunale PC/AIB di Cevo

Quota intervento: 1740 mt.

Accessibilità: Punti accessibili ai mezzi meccanici.

Coordinate punto acqua 1: X: 1.607.157,49 – Y: 5.105.535,17

Proprietà: comunale.

#### **Interventi realizzati:**

1. Realizzazione acquedotto AIB e fontana.
2. Realizzazione punti acqua in località varie.





---

### **Breno – Loc. Argai-Onera**

Realizzazione: Gruppo Comunale di PC/AIB di Breno

A) Piazzola atterraggio elicottero:

Quota intervento: 750 mt.

Accessibilità: Punto accessibile ai mezzi meccanici.

Coordinate piazzola: X: 1.602.712,91 – Y: 5.090.160,51

Proprietà: privato.

B) Posa idrante:

Quota intervento: 280 mt.

Accessibilità: Punto accessibile ai mezzi meccanici.

Coordinate intervento B: X: 1.601.239,18 – Y: 5.090.669,83

Proprietà: pubblica.

**Interventi realizzati:**

1. Realizzazione **piazzola d'atterraggio elicottero AIB.**
  2. Taglio vegetazione.
  3. Predisposizione punto acqua mediante posa di **idrante** in prossimità della piazzola d'atterraggio elicottero in loc. Onera (zona industriale).
- 



### **Saviore dell'Adamello – Loc. Rasega**

Realizzazione: Gruppo Comunale PC/AIB "Valle" – Comune di Saviore dell'Adamello

Quota intervento: 1190 mt.

Accessibilità: Punto accessibile ai mezzi meccanici.

Coordinate piazzola: X: 1.613.200,17 – Y: 5.103.047,30

Proprietà: pubblica.

**Interventi realizzati:**

1. Realizzazione **piazzola d'atterraggio elicottero AIB.**
- 



### **Sellero – Strada comunale per Foppiola**

Realizzazione: Gruppo Comunale di PC/AIB di Sellero - Comune di Sellero

Quota intervento: 760-825 mt.

Accessibilità: Punti accessibili ai mezzi meccanici.

Coordinate punto acqua n° 1: X: 1.603.103,72 – Y: 5.101.122,92

Coordinate punto acqua n° 2: X: 1.603.202,85 – Y: 5.100.988,99

Coordinate punto acqua n° 3: X: 1.603.309,57 – Y: 5.100.880,70

Coordinate punto acqua n° 4: X: 1.603.358,34 – Y: 5.100.826,14

Coordinate punto acqua n° 5: X: 1.603.442,67 – Y: 5.100.606,24

Proprietà: comunale.

**Interventi previsti:**

1. Realizzazione **acquedotto AIB.**
  2. Posa di N. 5 pozzetti + N. 5 bocchette AIB.
- 



### **Piancamuno – Loc. Comignane**

Realizzazione: Associazione P.C. e A.I.B. "Il castagneto" di Piancamuno

Quota interventi: 750 mt slm.

Accessibilità: Punto accessibile ai mezzi meccanici.

Coordinate intervento: X: 1.590.832,61 – Y: 5.076.502,14

Proprietà: pubblica.

**Interventi realizzati:**

1. Realizzazione **pozzetto di captazione** per approvvigionamento idrico pozza di pescaggio elicottero.



---

**Ossimo – Loc. varie (strada Ossimo sup – Lozio)**

Realizzazione: Gruppo Comunale P.C. e A.I.B. di Ossimo

Quota interventi: da 780 mt a 1050 mt slm.

Accessibilità: Punti accessibili ai mezzi meccanici.

Proprietà: comunale.

**Interventi realizzati:**

1. Realizzazione **interventi di manutenzione straordinaria pozzetti/bocchette AIB UNI 45 + sostituzione n° 1 idrante**



---

**Niardo – Loc. Salinna**

Realizzazione: Gruppo Comunale P.C. e A.I.B. di Niardo

Quota interventi: da 570 mt a 580 mt slm.

Accessibilità: Punti accessibili ai mezzi meccanici.

Coordinate punto acqua n° 01: X: 1.601.856,38 – Y: 5.102.259,15

Coordinate punto acqua n° 02: X: 1.602.100,46 – Y: 5.102.036,87

Proprietà: comunale.

**Interventi realizzati:**

1. Manutenzione **n. 2 punti acqua AIB**



---

Gli interventi sono stati realizzati nel corso del 2014 ad esclusione di quello in Comune di Sellero è stato eseguito nella primavera del 2015.

## 9 INFRASTRUTTURE A.I.B. - 2014

Nel 2014 il progetto di potenziamento infrastrutturale AIB è stato riproposto pianificando 8 interventi.

Nel corso della primavera/estate 2014 i tecnici del Servizio AIB ed i responsabili dei gruppi di volontari AIB/PC che hanno presentato richiesta, hanno effettuato sopralluoghi di verifica nei siti per i quali è stato richiesto l'intervento di adeguamento al fine di verificare la predisposizione degli stessi ad essere utilizzati come punti di pescaggio per gli elicotteri e definire eventuali interventi di messa in sicurezza dei siti stessi.

Di seguito una breve scheda descrive gli interventi realizzati:

---

### **Incudine – Loc. Salto del lupo**

Realizzazione: Gruppo Comunale di PC/AIB Comune di Incudine.

Quota intervento: 920 mt.

Accessibilità: Punto accessibile ai mezzi meccanici.

Coordinate intervento partenza: X: 1.605.338,38 – Y: 5.120.140,76

Proprietà: comunale.

#### **Interventi realizzati:**

1. Realizzazione **piazzola d'atterraggio elicottero.**



---

### **Capo di Ponte – Loc. Valle del Dosso**

Realizzazione: Consorzio Forestale e Minerario Valle dell'Allione (su delega del Gruppo PC-AIB di Capo di Ponte)

Quota intervento: 1230 mt

Accessibilità: Punto accessibile ai mezzi meccanici.

Coordinate vasca: X: 1.600.757,68 – Y: 5.099.812,88

Proprietà: comunale

#### **Interventi realizzati:**

1. Realizzazione **di un pozzetto di captazione** sul torrente Dosso a servizio di un acquedotto AIB



---

### **Malonno – Loc. Pontif**

Realizzazione: Associazione di PC/AIB "Le Torri" del Comune di Malonno

Quota intervento: 1080 mt.

Accessibilità: Punto accessibile ai mezzi meccanici.

Coordinate: X: 1.599.547,68 – Y: 5.107.188,05

Proprietà: comunale.

#### **Interventi realizzati:**

1. Realizzazione **piazzola per montaggio vasca AIB**



---

### **Piancamuno – Loc. Comignane**

Realizzazione: Associazione P.C. e A.I.B. "Il castagneto" di Piancamuno

Quota interventi: 750 mt slm.

Accessibilità: Punto accessibile ai mezzi meccanici.

Coordinate intervento: X: 1.590.832,61 – Y: 5.076.502,14

Proprietà: pubblica.

#### **Interventi realizzati:**

1. Completamento opere accessorie **pozzetto di captazione** per approvvigionamento idrico pozza di pescaggio elicottero AIB



### **Cevo – Loc. Androla**

Realizzazione: Gruppo Comunale PC/AIB di Cevo

Quota intervento: 950 – 1200 mt.

Accessibilità: Punti accessibili ai mezzi meccanici.

Coordinate vasca: X: 1.605.507,34 – Y: 5.104.060,58

Proprietà: privata.

#### **Interventi realizzati:**

1. Realizzazione **acquedotto AIB + 2 pozzetti con bocchetta AIB UNI 45**



### **Berzo Demo – Loc. Andovaia**

Realizzazione: Associazione PC-AIB "l'Arnica" - Comune di Berzo D.

Quota intervento: 1520 mt.

Accessibilità: Punto accessibile ai mezzi meccanici.

Coordinate punto acqua n° 1: X: 1.605.100,46 – Y: 5.106.615,06

Proprietà: comunale e privata..

#### **Interventi previsti:**

1. Realizzazione **piazzola d'atterraggio elicottero AIB**
2. Realizzazione **acquedotto AIB**
3. Posa di N. 1 pozzetto + N. 1 bocchetta AIB.



### **Ossimo – Loc. Corna**

Realizzazione: Associazione P.C. e A.I.B. Comune di Ossimo

Quota interventi: 530 - 630 mt slm.

Accessibilità: Punto accessibile ai mezzi meccanici.

Coordinate intervento: X: 1.596.265,74 – Y: 5.088.372,02

Proprietà: comunale e privata.

#### **Interventi realizzati:**

1. Realizzazione **acquedotto AIB.**
2. Posa di N. 5 pozzetti + N. 5 bocchette AIB.



### **Angolo Terme – Loc. Chiesetta degli alpini**

Realizzazione: Gruppo ANA P.C. e A.I.B. - Comune di Angolo T.

Quota interventi: 440 mt slm.

Accessibilità: Punti accessibili ai mezzi meccanici.

Coordinate piazzola: X: 1.589.188,97 – Y: 5.082.364,82

Proprietà: comunale.

#### **Interventi realizzati:**

1. Realizzazione **piazzola d'atterraggio elicottero AIB**



Gli interventi sono stati realizzati nel corso del 2015.

## 10 INFRASTRUTTURE A.I.B. - 2015

Nel 2015 il progetto di potenziamento infrastrutturale AIB è stato riproposto pianificando 8 interventi.

Nel corso della primavera/estate 2015 i tecnici del Servizio AIB ed i responsabili dei gruppi di volontari AIB/PC che hanno presentato richiesta, hanno effettuato sopralluoghi di verifica nei siti per i quali è stato richiesto l'intervento di adeguamento al fine di verificare la predisposizione degli stessi ad essere utilizzati come punti di pescaggio per gli elicotteri e definire eventuali interventi di messa in sicurezza dei siti stessi.

Di seguito una breve scheda descrive gli interventi realizzati:

### **Ceto – Loc. Val Paghera**

Realizzazione: Gruppo volontari di PC/AIB - Comune di Ceto.

Quota intervento: 1220 mt.

Accessibilità: Punto accessibile ai mezzi meccanici.

Coordinate intervento partenza: X: 1.609.464,32 – Y: 5.093.306,83

Proprietà: comunale.

#### **Interventi realizzati:**

1. Realizzazione **piazzola d'atterraggio elicottero.**



### **Ono San Pietro – Loc. Pagherina del Blè**

Realizzazione: Gruppo Difesa Ambiente PC/AIB - Comune di Ono San Pietro.

Quota intervento: 640 mt.

Accessibilità: Punto accessibile ai mezzi meccanici.

Coordinate intervento partenza: X: 1.602.228,94 – Y: 5.096.496,43

Proprietà: comunale.

#### **Interventi realizzati:**

1. Realizzazione **piazzola d'atterraggio elicottero.**



### **Niardo – Loc. Dos dei Frà**

Realizzazione: Gruppo Comunale di Niardo

Quota intervento: 920 mt.

Accessibilità: Punto accessibile ai mezzi meccanici.

Coordinate: X: 1.604.120,79 – Y: 5.090.409,89

Proprietà: comunale.

#### **Interventi realizzati:**

1. Realizzazione **piazzola per montaggio vasca AIB**



### **Ossimo – Loc. Corna**

Realizzazione: Associazione P.C. e A.I.B. Comune di Ossimo

Quota interventi: 540 - 500 mt slm.- 640mt slm (Piazzola elicottero)

Accessibilità: Punto accessibile ai mezzi meccanici.

Coordinate intervento: X: 1.596.503,99 – Y: 5.088.563,66 (Piazzola elicottero)

Proprietà: comunale.

#### **Interventi realizzati:**

1. Realizzazione **piazzola d'atterraggio elicottero AIB**
2. Realizzazione **acquedotto AIB.**
3. Posa di N. 4 pozzetti + N. 4 bocchette AIB.



### **Cevo – Loc. Castael**

Realizzazione: Gruppo Comunale PC/AIB di Cevo

Quota intervento: 1390 – 1320 mt.

Accessibilità: Punti accessibili ai mezzi meccanici.

Coordinate pozzetto al termine dell'acquedotto: X: 1.606.682,55 – Y: 5.104.669,95

Proprietà: privato.

#### **Interventi realizzati:**

1. Realizzazione **acquedotto AIB + 1 pozzetto con bocchetta AIB UNI 45**

2. Posa di idrante AIB



### **Cimbergo – Loc. varie**

Realizzazione: Gruppo Comunale P.C. e A.I.B. di Cimbergo

#### **Piazzola montaggio vasca loc. Redola:**

Quota intervento: 1080 mt.

Accessibilità: Punto accessibile ai mezzi meccanici.

Coordinate piazzola: X: 1.606.430,14 – Y: 5.097.647,09

Proprietà: comunale.

#### **Piazzola montaggio vasca loc. Racola:**

Quota intervento: 1005 mt.

Accessibilità: Punto accessibile ai mezzi meccanici.

Coordinate piazzola: X: 1.606.523,39 – Y: 5.096.235,15

Proprietà: privata.

#### **Punti acqua:**

N. 12 pozzetti a quote variabili da 900 mt a 1360 mt slm.

#### **Interventi previsti:**

1. Realizzazione n. 2 **piazzole per montaggio vasca AIB PANDA**

2. Realizzazione n. 12 **pozzetti + bocchette AIB UNI 45**



### **Edolo – Loc. varie**

Realizzazione: Gruppo Comunale P.C. e A.I.B. di Edolo

Quota interventi: 1690 (1) – 1500 (2) – 1290 (3) mt slm.

Accessibilità: Punti accessibile ai mezzi meccanici.

Coordinate intervento 1 – Località Mola: X: 1.600.627,18 – Y: 5.116.851,36

Coordinate intervento 2 – Località Bedule-Vico: X: 1.600.290,89 – Y: 5.115.753,92

Coordinate intervento 3 – Località Nifano: X: 1.598.445,16 – Y: 5.115.008,85

Proprietà: comunale e privata.

#### **Interventi realizzati:**

1. Posa di N. 3 pozzetti + N. 3 bocchette AIB.



### **Malonno – Loc. laghetto di Campasso**

Realizzazione: Gruppo Comunale P.C. e A.I.B. di Malonno

Quota intervento: 1210 mt.

Accessibilità: Punto accessibile ai mezzi meccanici.

Coordinate punto acqua: X: 1.601.985,33 – Y: 5.111.434,36

Proprietà: comunale.

#### **Interventi realizzati:**

1. Completamento e messa in sicurezza **bacino di pescaggio per elicottero**



Gli interventi sono in corso di completamento e verranno tutti terminati entro la fine del 2016.