

## 11.1.8 COMUNE ANGOLO TERME – LOC. ANFURRO

### Caratteristiche del sito:

Realizzazione: Gruppo Comunale PC-AIB di Anfurro

Quota intervento: 650 mt.

Accessibilità: Punto accessibile ai mezzi meccanici.

Coordinate: X: 1.589.014,66 – Y: 5.081.378,55

Proprietà: privata

### Interventi previsti:

1. Realizzazione **piazzola d'atterraggio elicottero AIB** (cfr tavola allegata).



Area in cui verrà realizzata la piazzola



Accesso all'area

L'intervento proposto consiste nella realizzazione di una **piazzola d'atterraggio** di emergenza per elicotteri in località Anfurro, ad una quota di 650 mt slm.

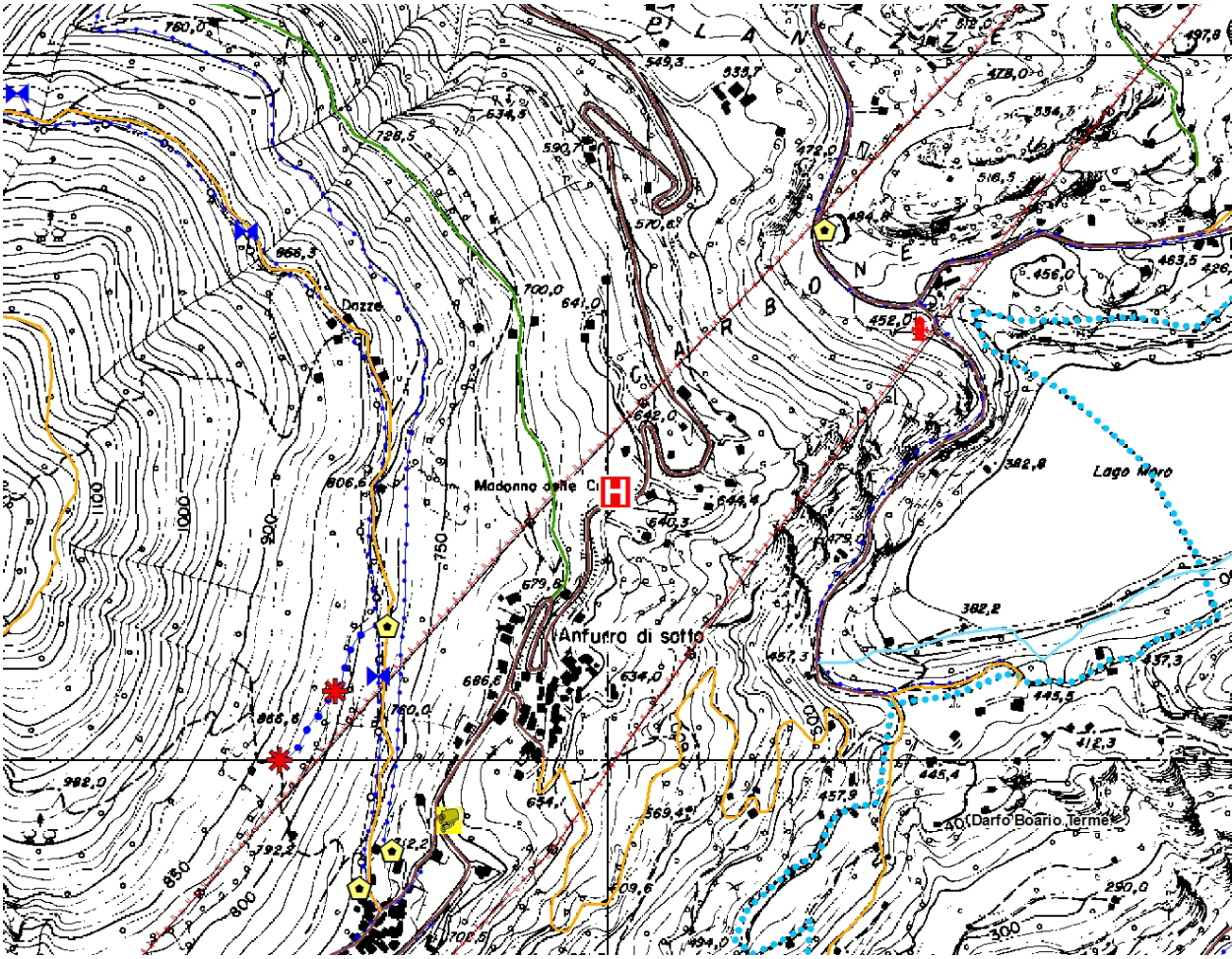
L'area individuata presenta caratteristiche idonee allo scopo in quanto si configura come una superficie a bordo strada di dimensioni tali da garantire il montaggio di una vasca antincendio e l'atterraggio del velivolo impegnato nelle operazioni di pescaggio e spegnimento dell'incendio.

La Piazzola verrà realizzata posando 41 piastre di materiale lapideo resistente (tonalite o altro) a formare il bordo esterno della piattaforma, di dimensioni 6 X 6 mt, e internamente la H di segnalazione.

Le piastre verranno fissate mediante getto di CLS.

Infine è previsto il taglio della vegetazione arborea presente a valle dell'area di progetto che potrebbero ostacolare le operazioni di atterraggio dell'elicottero e l'inerbimento delle superfici portate a nudo dagli scavi

Corografia – Scala 1:10.000



Piazzola d'atterraggio elicottero in progetto