

## 11.1.11 COMUNE DI BERZO INFERIORE – LOC. ZUVOLO INFERIORE

### Caratteristiche del sito:

Realizzazione: Gruppo Comunale PC-AIB di Berzo Inferiore

Quota intervento: 1330 mt.

Accessibilità: Punto accessibile ai mezzi meccanici.

Coordinate: X: 1.600.358,52 – Y: 5.081.396,79

Proprietà: comunale

### Interventi previsti:

1. Realizzazione **piazzola d'atterraggio elicottero AIB** (cfr tavola allegata).



Area in cui verrà realizzata la piazzola



Accesso all'area da allargare

L'intervento proposto consiste nella realizzazione di una **piazzola d'atterraggio** di emergenza per elicotteri in località Zuvolo di sotto, in comune di Berzo Inferiore ad una quota di 1330 mt slm.

L'area individuata presenta caratteristiche idonee allo scopo in quanto si configura come una superficie a bordo strada di dimensioni tali da garantire il montaggio di una vasca antincendio e l'atterraggio del velivolo impegnato nelle operazioni di pescaggio e spegnimento dell'incendio.

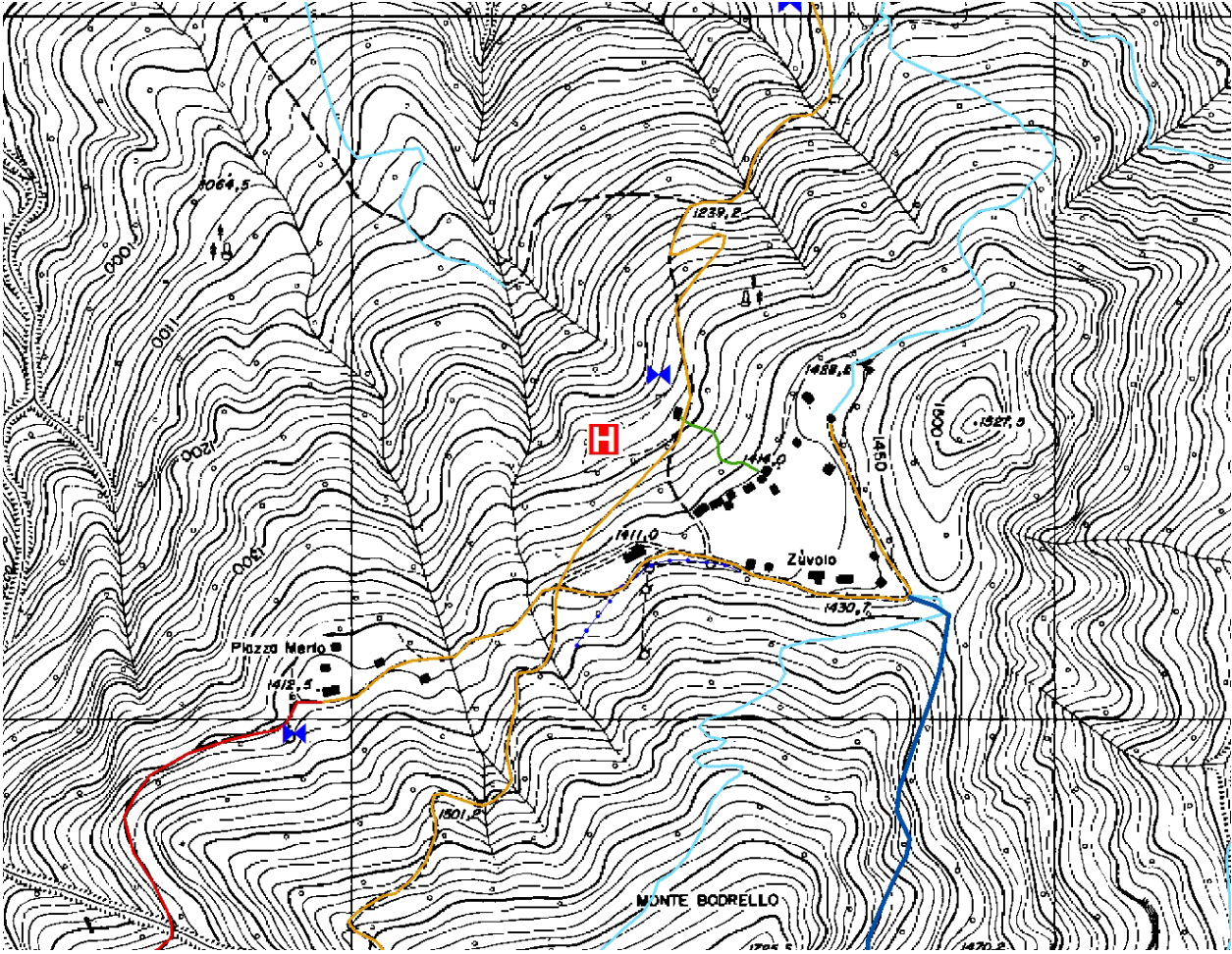
La Piattaforma verrà realizzata posando 41 piastre di materiale lapideo resistente (tonalite o altro) a formare il bordo esterno della piattaforma, di dimensioni 6 X 6 mt, e internamente la H di segnalazione.

Le piastre verranno fissate mediante getto di CLS.

Infine è previsto il taglio della vegetazione arborea presente a valle dell'area di progetto che potrebbero ostacolare le operazioni di atterraggio dell'elicottero e l'inerbimento delle superfici portate a nudo dagli scavi.

A completamento dell'intervento si prevede di intervenire allargando ed adattando l'accesso all'area mediante modesti movimenti terra e predisponendo una **scogliera in massi posati a secco** allo scopo di garantire il raggiungimento dell'eliperficie da parte dei mezzi motorizzati.

Corografia – Scala 1:10.000



Piazzola d'atterraggio elicottero in progetto