

## 11.1.9 COMUNE CIMBERGO – LOC. BIVACCO MACHERIO

### Caratteristiche del sito:

Realizzazione: Gruppo Comunale PC-AIB di Cimbergo

Quota intervento: 2600 mt.

Accessibilità: Punto inaccessibile ai mezzi meccanici.

Coordinate: X: 1.611.266,60 – Y: 5.097.472,44

Proprietà: comunale

### Interventi previsti:

1. Realizzazione **piazzola d'atterraggio elicottero AIB** (cfr tavola allegata).



Area in cui verrà realizzata la piazzola



Bivacco Macherio

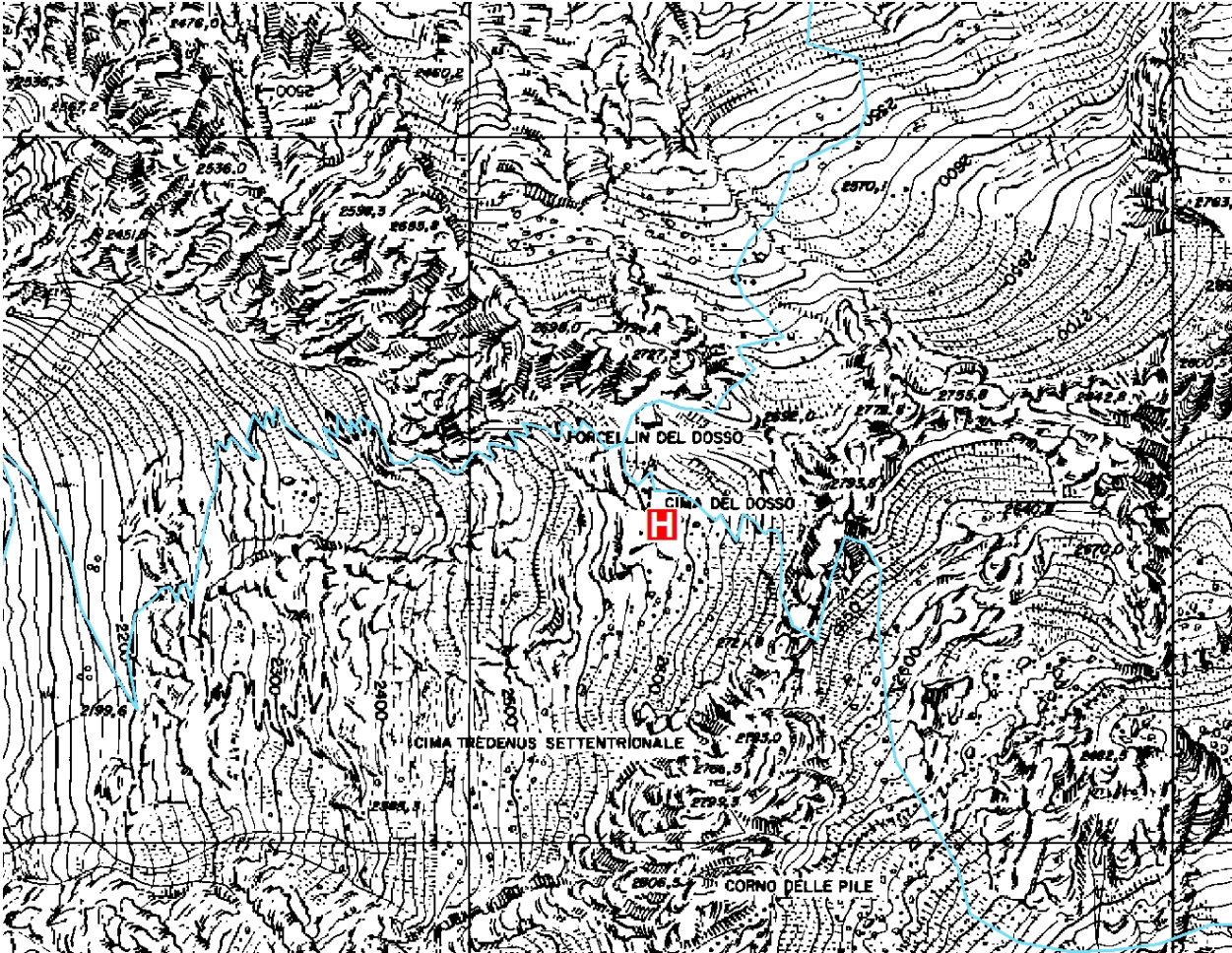
L'intervento proposto consiste nella realizzazione di una **piazzola d'atterraggio** di emergenza per elicotteri in località Bivacco Macherio, ad una quota di 2600 mt slm.

L'area individuata si colloca nelle immediate vicinanze del Bivacco Macherio, situato in un'area alpina di notevole valenza naturalistica e caratterizzata da una notevole fruizione turistica sia nei mesi estivi (escursionismo), sia in quelli invernali (sci alpinismo).

Attualmente l'atterraggio di un elicottero nell'area è possibile, ma si presenta difficoltoso, in quanto la natura prevalentemente rocciosa della zona non consente di individuare zone di atterraggio sufficientemente pianeggianti ed ampie a garanzia che l'operazione si svolga in condizioni di sicurezza né per il pilota del velivolo né per i passeggeri.

La Piattaforma verrà realizzata mediante la formazione di una superficie in CLS con **SPOLVERO AL QUARZO** e realizzazione **DISEGNO DI SEGNALAZIONE** come da tavola dei particolari allegata utilizzando **RIVESTIMENTO ORGANICO MINERALE (RESINA)**.

Corografia – Scala 1:15.000



Piazzola d'atterraggio elicottero in progetto