

## 11.1.12 COMUNE DI EDOLO – LOCALITA' VARIE

### Caratteristiche dei siti:

Realizzazione: Gruppo Comunale P.C. e A.I.B. di Edolo

Quota interventi: da 1090 a 1690 mt slm.

Accessibilità: Punti accessibile ai mezzi meccanici.

Coordinate intervento 1 – Località Guspessa: X: 1.596.611,79 – Y: 5.116.411,18

Coordinate intervento 2 – Località Prada: X: 1.598.575,58 – Y: 5.114.609,98

Coordinate intervento 3 – Località Vico-Pozza: X: 1.599.731,68 – Y: 5.114.893,08

Coordinate intervento 4 – Località Guspessa-Saucco: X: 1.595.781,13 – Y: 5.116.816,68

Proprietà: comunale

### Interventi previsti:

1. Posa di N. 4 pozzetti + N. 4 bocchette AIB.



Localizzazione Pozzetto n.2



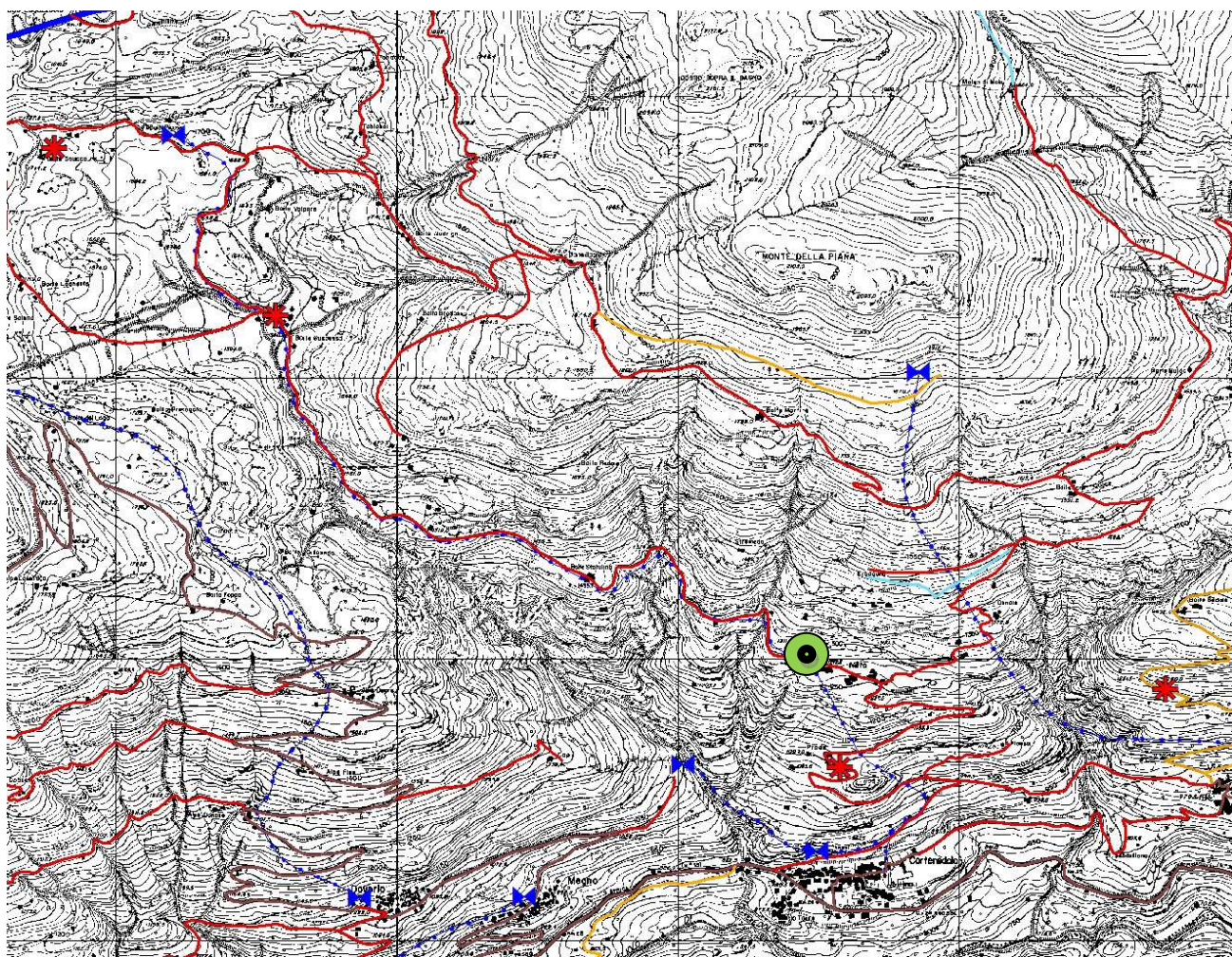
Localizzazione Pozzetto n. 1

Gli interventi in progetto consistono nella realizzazione di n. 4 punti di approvvigionamento idrico con portata costante predisponendo n. 4 un **pozzetti (60X60) + bocchetta AIB UNI 45**, su tratti di acquedotti rurali.

L'obiettivo è quello di servire un versante di territorio ad alto rischio d'incendio che attualmente è sprovvisto di punti acqua utilizzabili in caso di incendio.



## Corografia – Scala 1:15.000



Punti acqua in progetto



Punto acqua esistente