

11.1.2 COMUNE DI INCUDINE – LOC. ICLO

Caratteristiche del sito:

Realizzazione: Gruppo Comunale di PC/AIB Comune di Incudine.

Quota intervento: 1790 mt.

Accessibilità: Punto accessibile ai mezzi meccanici.

Coordinate intervento partenza: X: 1.607.000,54 – Y: 5.118.357,09

Proprietà: privata.

Interventi previsti:

1. Impermeabilizzazione bacino naturale in loc. Iclo



Bacino naturale esistente

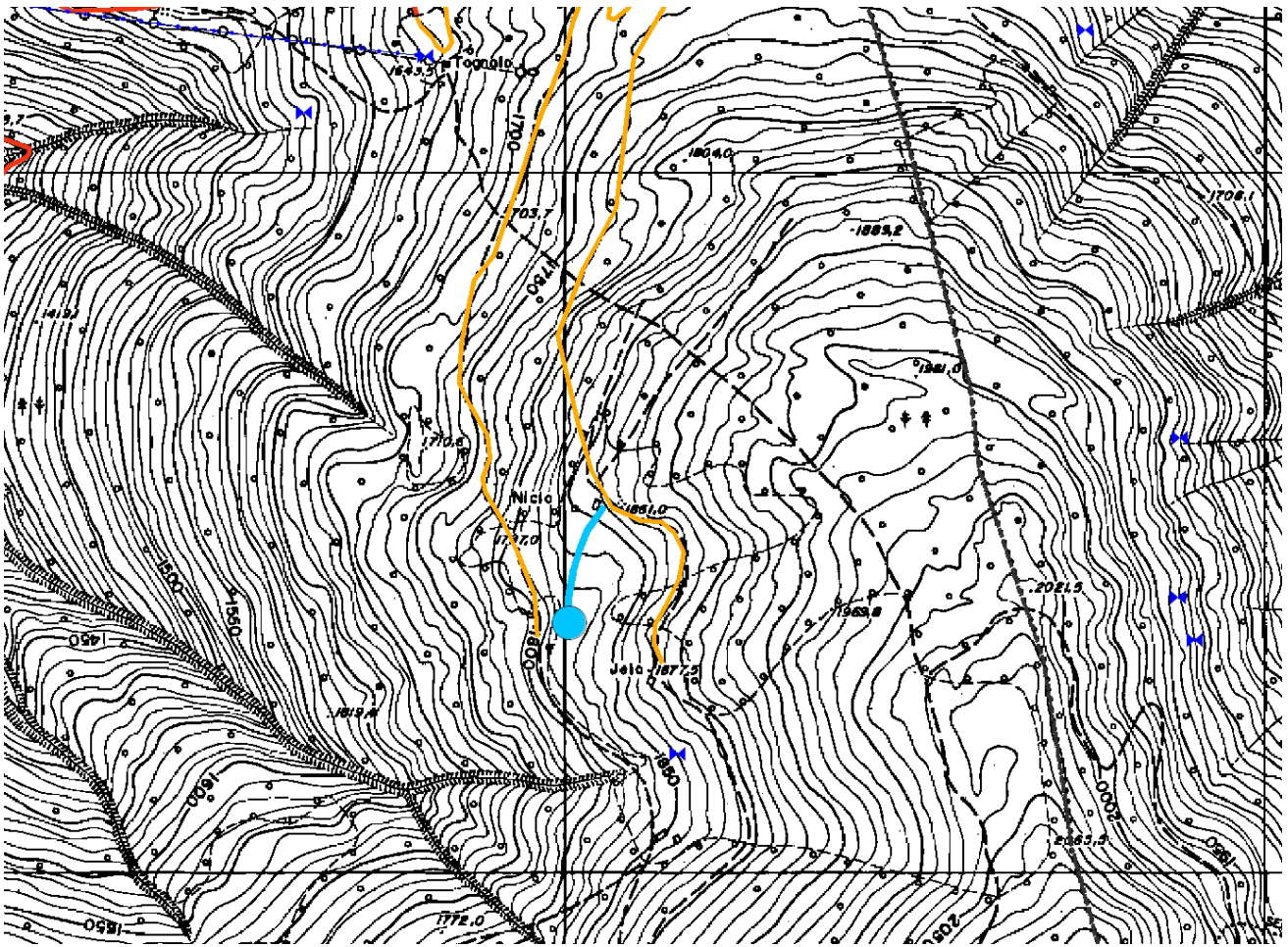
Nel 2013 il gruppo comunale di PC-AIB di Incudine ha realizzato un intervento **ampliamento e potenziamento del laghetto naturale in loc. Iclo**, ad una quota di 1790 mt slm, in Comune di Incudine, al fine di renderlo idoneo al pescaggio d'acqua per elicotteri e approvvigionamento idrico AIB.

L'opera, realizzata esclusivamente effettuando scavi e riporti, era mirata sia all'allargamento della pozza esistente, sia al suo approfondimento, precedentemente molto ridotto, sino ad avere una quota minima di pescaggio di almeno 1 mt.

L'intervento era stato completato con la posa di un **tratto di tubazione** (circa 160 ml) in modo tale da creare un approvvigionamento idrico con portata costante al laghetto mediante **Tubo PEAD – PN 10 – Diam 63 mm**, il taglio e con il taglio della vegetazione arborea limitrofa che poteva ostacolare le operazioni di volo dei mezzi aerei.

Ad oggi il laghetto si presenta quasi privo di acqua in quanto la movimentazione del materiale che costituiva il fondo naturale ha causato la perdita di capacità contenimento, pertanto risulta necessario intervenire mediante posa di **Telo bentonitico impermeabilizzante** ed il riporto di materiale vegetale al fine di ricreare le pregresse caratteristiche del bacino.

Corografia – Scala 1:5.000



Bacino naturale esistente da impermeabilizzare



Acquedotto AIB esistente