

## 11.1.10 COMUNE DI MALEGNO – LAC. PRATOLUNGO

### Caratteristiche del sito:

Realizzazione: Gruppo Comunale P.C. e A.I.B. di Malegno

Quota intervento: 610 mt.

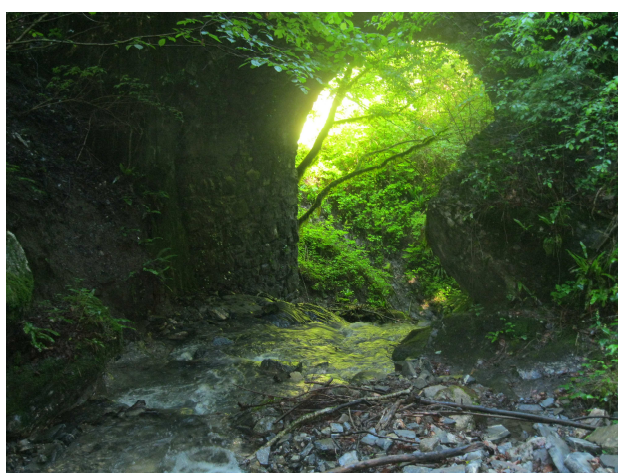
Accessibilità: Punto accessibile ai mezzi meccanici.

Coordinate punto acqua: X: 1.597.391,69 – Y: 5.091.168,19

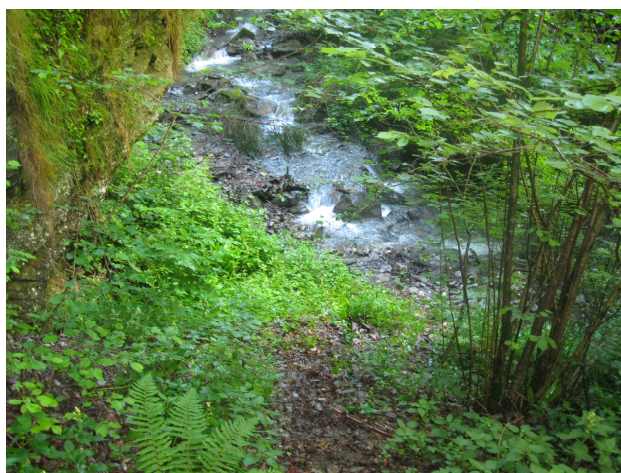
Proprietà: comunale.

### Interventi previsti:

1. Realizzazione sbarramento artificiale per la creazione **bacino di pescaggio per motopompe** (cfr tavola allegata).



*Area in cui verrà realizzato lo sbarramento*



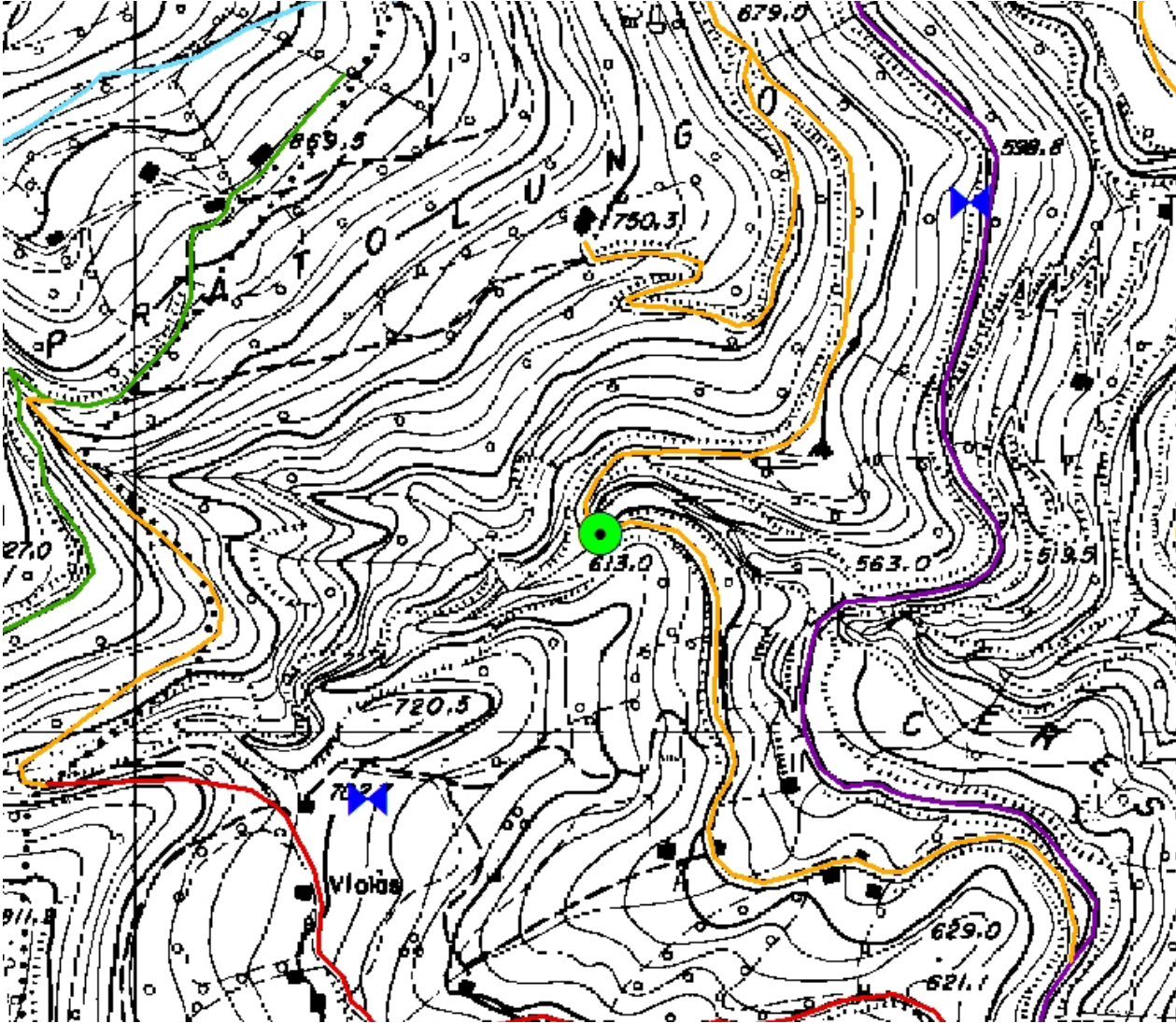
*Area da ripianare per l'alloggiamento motopompe*


L'intervento consiste nella realizzazione **briglia di contenimento con gaveta trapezia**, come da allegato cartografico (L: 4,5 mt - H: 1,2 mt) in CLS, ancorata alla roccia con spezzoni metallici, compreso ogni altro onere ed accessorio per dare l'opera compiuta a regola d'arte secondo le indicazioni della D.L..

L'opera sarà completata mediante esecuzione di svasamento della porzione di torrente antistante per permettere la formazione di un bacino di accumulo, nonché dalla realizzazione di una **scogliera** sulla sponda destra dell'alveo al fine di creare un'area pianeggiante funzionale all'alloggiamento temporaneo delle motopompe in caso in intervento AIB e dal taglio della vegetazione ostacolante le operazioni AIB.

A completamento dell'intervento si prevede la ricarica con materiale arido della pista di accesso al sito allo scopo di rendere più agevole l'accesso dei mezzi AIB in caso di intervento.

Corografia – Scala 1:5.000



 Punto di captazione acqua da realizzare