

11.1.4 COMUNE DI ONO SAN PIETRO – LOC. BAIT DEL MELLA

Caratteristiche del sito:

Realizzazione: Libera Associazione per l'approvvigionamento idrico in Loc. Bait del Mella

Quota intervento: 1590 – 1680 mt.

Accessibilità: Punti accessibili ai mezzi meccanici.

Coordinate idrante: X: 1.598.721,71 – Y: 5.098.732,37

Proprietà: privato.

Interventi previsti:

1. Realizzazione **by pass** su **acquedotto AIB** esistente
2. Posa di **idrante AIB**



Pozzetto dell'acquedotto su cui realizzare il BY-pass



Strada accanto alla quale verrà posato l'idrante AIB

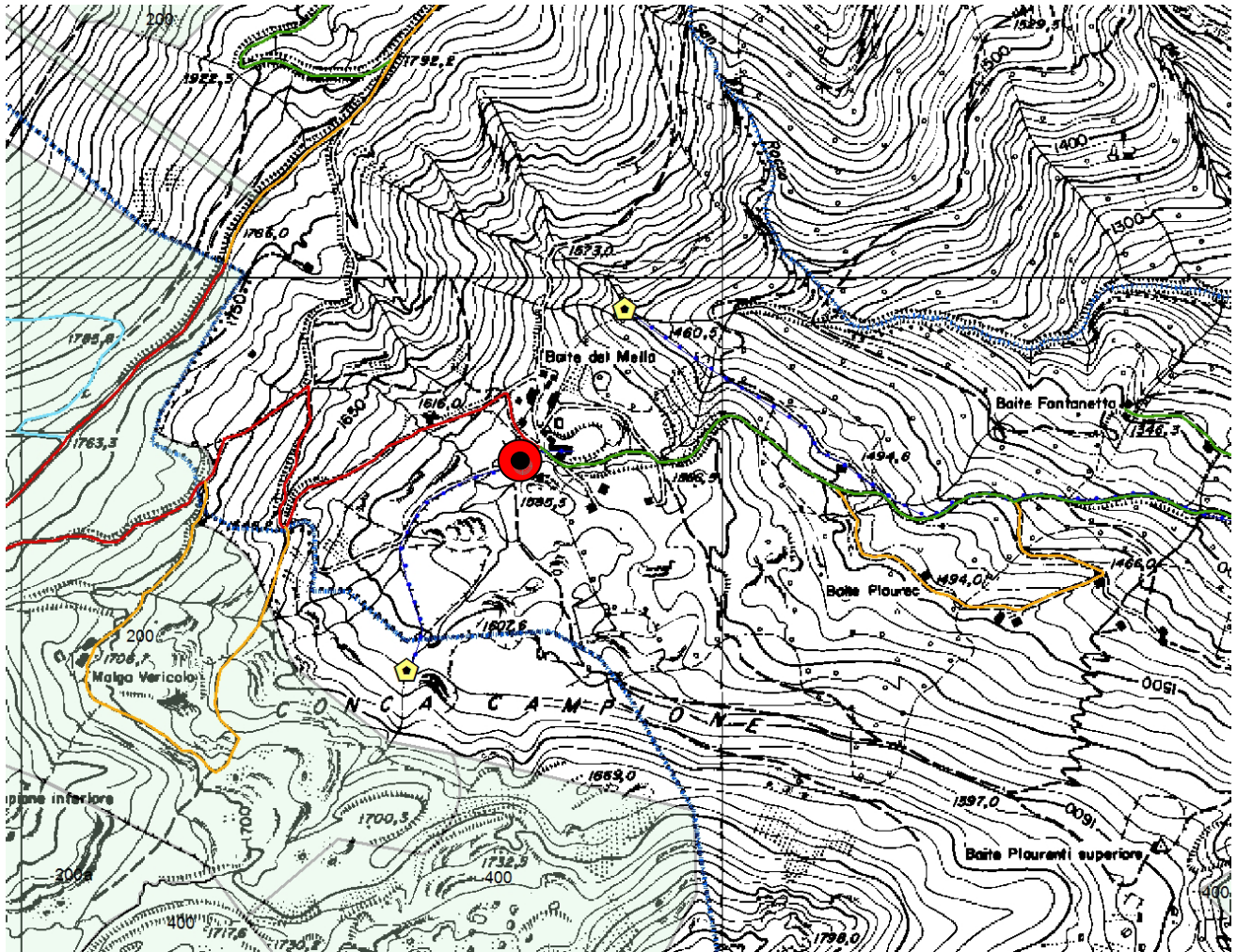
L'intervento proposto consiste nella realizzazione di un by-pass di un tratto di acquedotto rurale con funzione AIB in località Bait del Mella, in Comune di Ono San Pietro, ad una quota di 1680 mt slm.

L'intervento risulta funzionale all'utilizzo nella stagione invernale dell'acquedotto che ad oggi non risulta fruibile in questa stagione.

Si prevede inoltre la posa sull'acquedotto esistente di un **idrante AIB** con bocchettone AIB UNI 70 + 2 UNI 45 ad una quota di mt 1590.



Corografia – Scala 1:10.000



Vasca acquedotto esistente



Acquedotto AIB esistente su cui realizzare il BY-PASS



Nuovo idrante AIB