

10.1.6 COMUNE DI OSSIMO – LOCALITA' CORNA

Caratteristiche dei siti:

Realizzazione: Associazione P.C. e A.I.B. Comune di Ossimo

Quota interventi: 510 - 480 mt slm.

Accessibilità: Punto accessibile ai mezzi meccanici.

Coordinate intervento: X: 1.596.550,47 – Y: 5.088.166,88 (punto d'inizio)

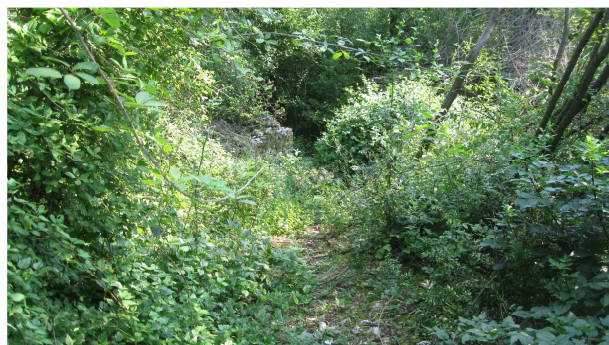
Proprietà: privato.

Interventi previsti:

1. Realizzazione **acquedotto AIB**.
2. Posa di N. 2 pozzetti + N. 2 bocchette AIB.



Tratto di mulattiera in cui verrà interrato l'acquedotto AIB



Tratto di mulattiera in cui verrà interrato l'acquedotto AIB

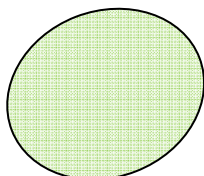
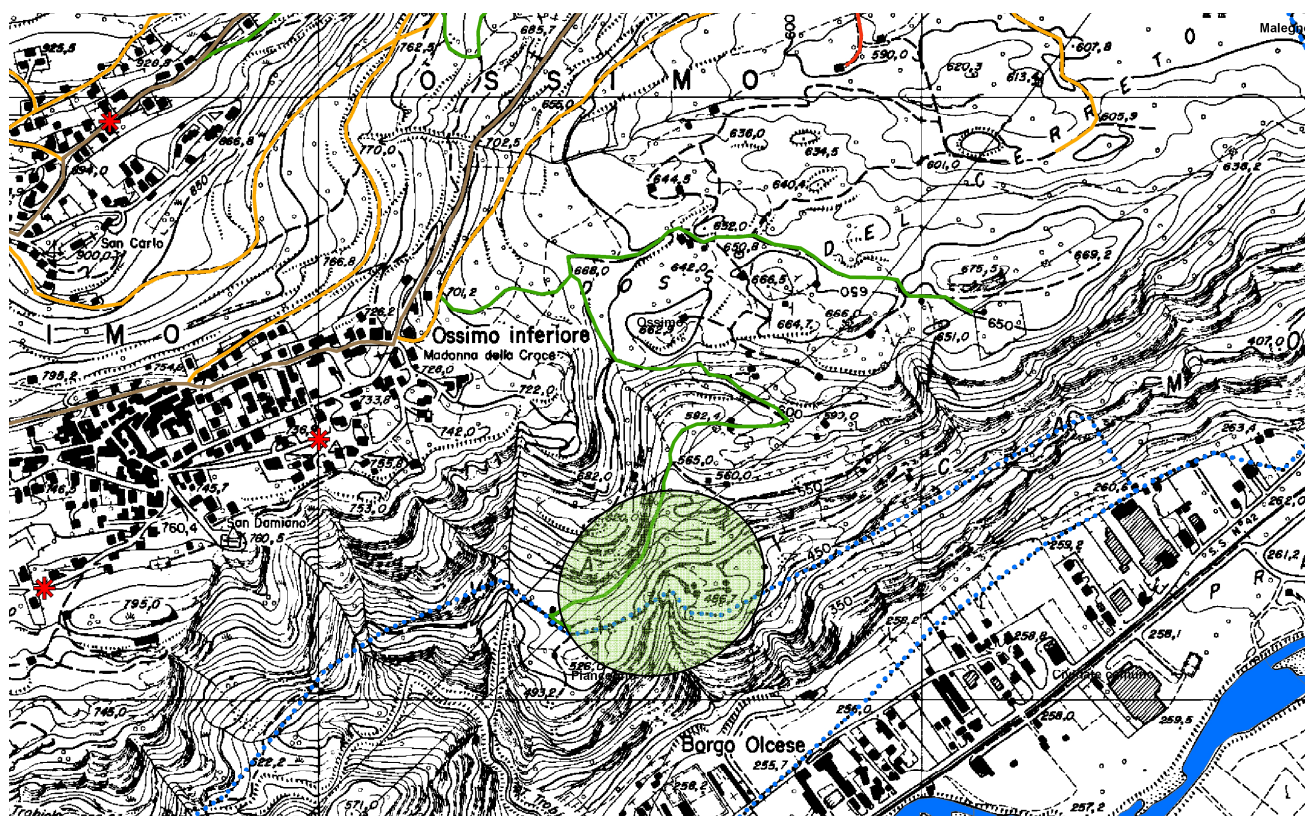
L'intervento in progetto consiste nella realizzazione di un **collegamento all'acquedotto comunale esistente** (190 ml circa) posando un **Tubo PEAD – PN 16 – Diam 63 mm** in modo tale da creare dei punti di approvvigionamento idrico con portata costante predisponendo n. 2 **pozzetti (60X60) + bocchetta AIB UNI 45**.

L'obiettivo è quello di servire un versante di territorio ad alto rischio d'incendio che attualmente, oltre ad una già scarsa viabilità di servizio (è presente solo una strada trattorabile di IV° categoria), è sprovvisto di punti acqua utilizzabili in caso di incendio.

Contestualmente alle opere di interrimento dell'acquedotto si prevedono anche interventi localizzati di allargamento della carreggiata in modo da rendere più agevole il passaggio dei mezzi antincendio.

Si prevede di intervenire effettuando movimenti di terra pari a circa 32 mc al fine di realizzare lo scavo per la posa del tubo e dei pozzetti.

Corografia – Scala 1:15.000



Localizzazione intervento (Acquedotto)