

11.1.5 COMUNE DI PASPARDO – LOC. PUSOLO

Caratteristiche dei siti:

Realizzazione: Gruppo Comunale P.C. e A.I.B. di Paspardo

Quota intervento: 1380 mt.

Accessibilità: Punto accessibile ai mezzi meccanici.

Coordinate piazzola: X: 1.606.496,33 – Y: 5.099.540,59

Proprietà: privata.

Accessibilità: Punto accessibile ai mezzi meccanici.

Interventi previsti:

1. Realizzazione **piazzola d'atterraggio elicottero AIB** (cfr tavola allegata).



Area in cui verrà realizzata la piazzola - Loc. Pusolo



Area in cui verrà realizzata la piazzola

Gli interventi proposti consistono nella realizzazione di una **piazzola d'atterraggio** di emergenza per elicotteri in località Pusolo, ad una quota di 1380 mt slm.

L'area individuata presenta caratteristiche idonee allo scopo in quanto si configura come una superficie a bordo strada di dimensioni tali da garantire il montaggio di una vasca antincendio e l'atterraggio del velivolo impegnato nelle operazioni di pescaggio e spegnimento dell'incendio.

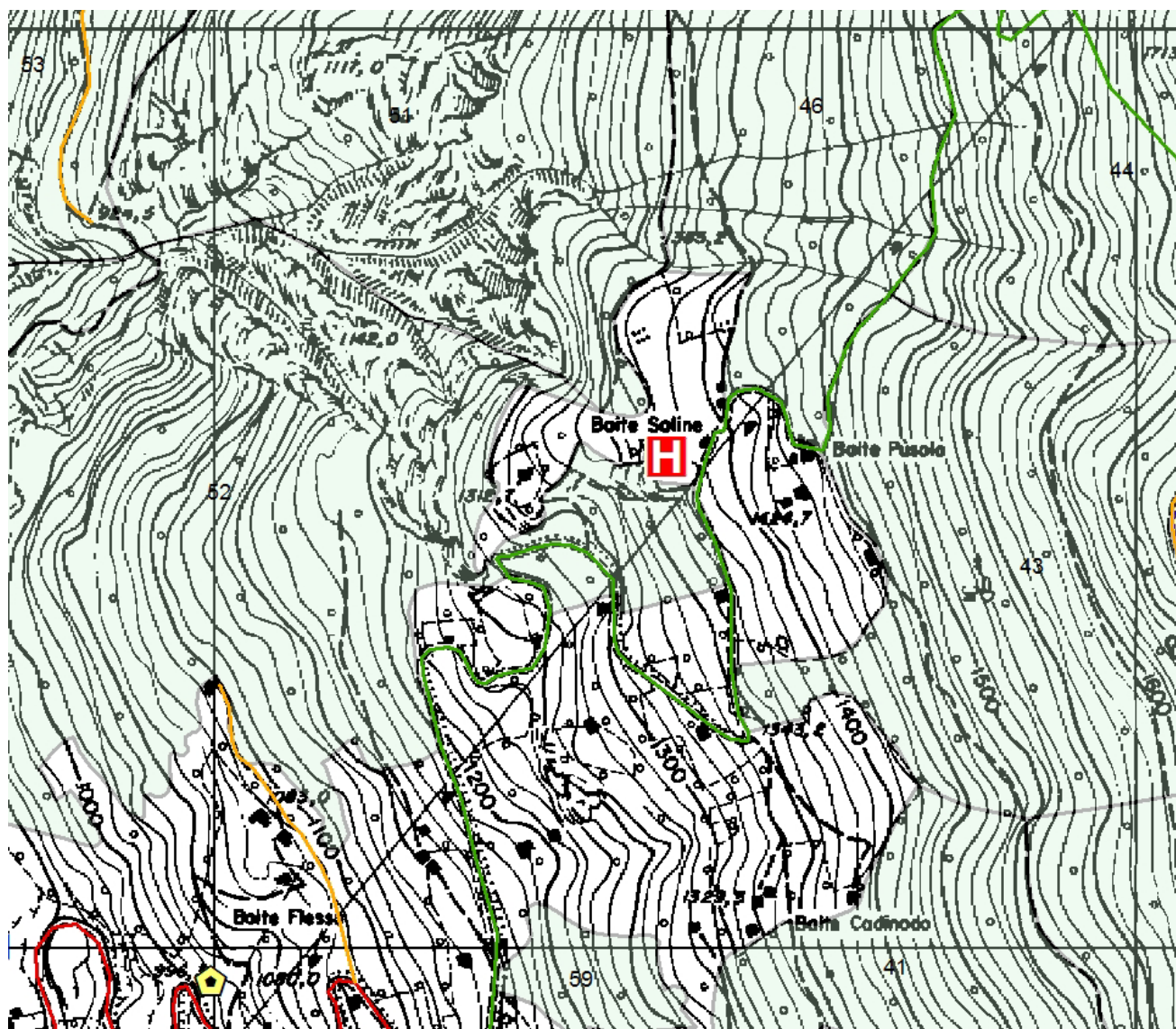
La Piattaforma verrà realizzata posando 41 piastre di materiale lapideo resistente (tonalite o altro) a formare il bordo esterno della piattaforma, di dimensioni 6 X 6 mt, e internamente la H di segnalazione.

Si prevede di intervenire effettuando modesti movimenti di terra al fine di creare le superficie per l'atterraggio dell'elicottero e per la realizzazione della piattaforma.

Infine è previsto il **taglio della vegetazione** arborea a bordo strada che potrebbe ostacolare le operazioni di atterraggio dell'elicottero.

Le opere verranno completate con l'**inerbimento** delle superfici portate a nudo dalle operazioni di scavo mediante semina a spaglio.

Corografia – Scala 1:10.000



Piazzola d'atterraggio elicottero