



COMUNITA' MONTANA DI VALLE CAMONICA
Servizio Antincendio Boschivo

PROGETTO DEFINITIVO-ESECUTIVO

Progetto di adeguamento e potenziamento infrastrutture
A.I.B. in Valle Camonica
- Anno 2016 -

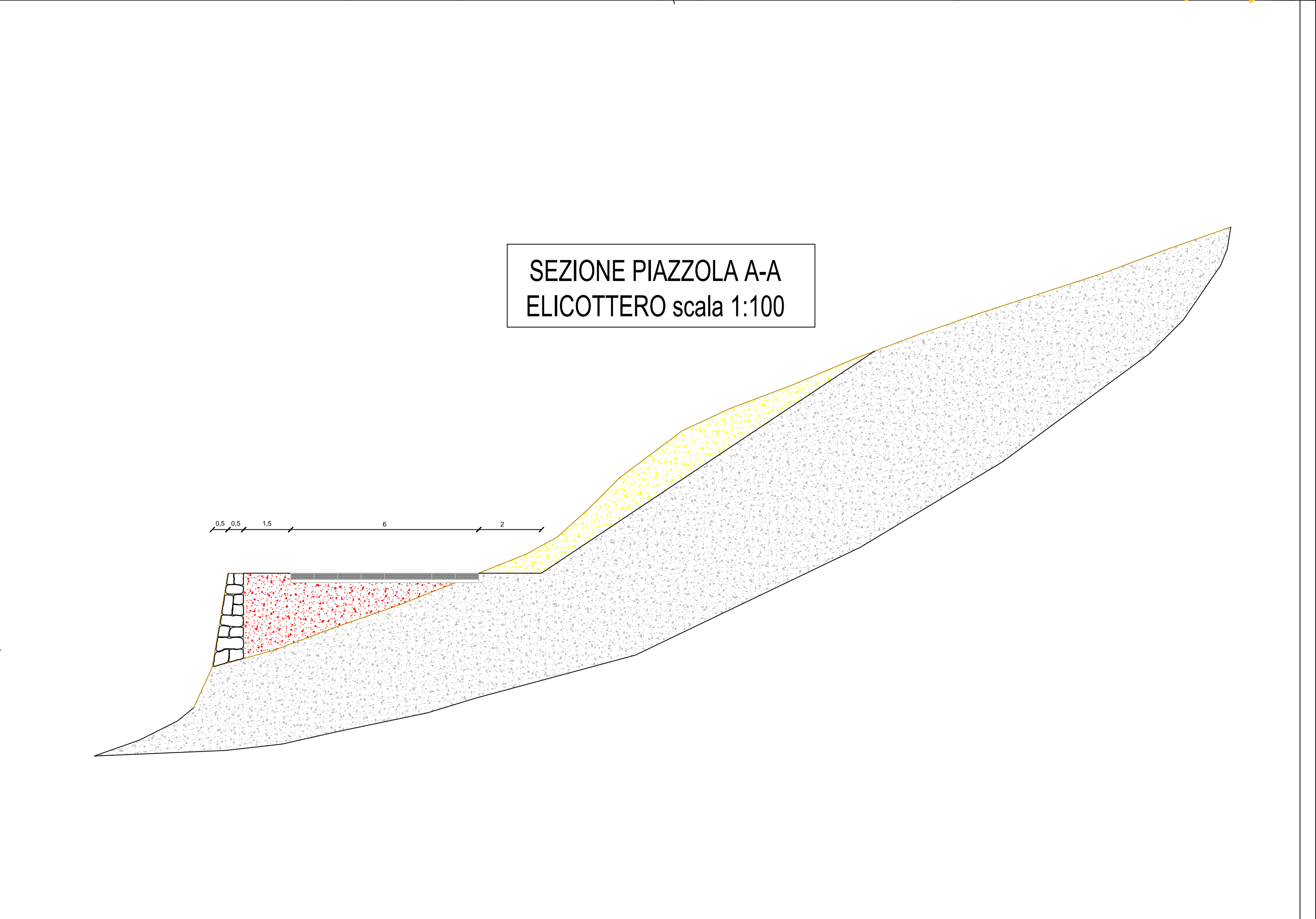
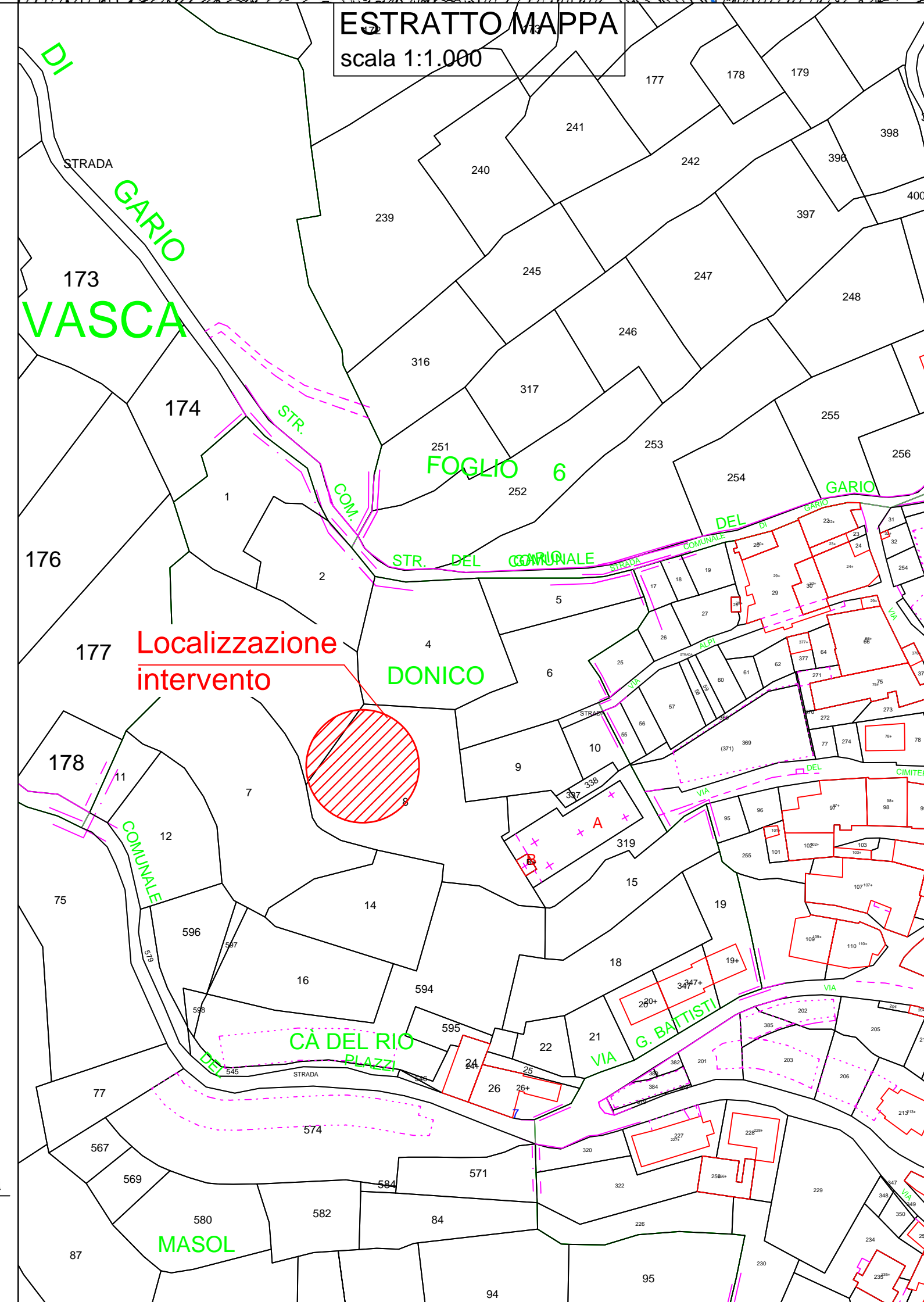
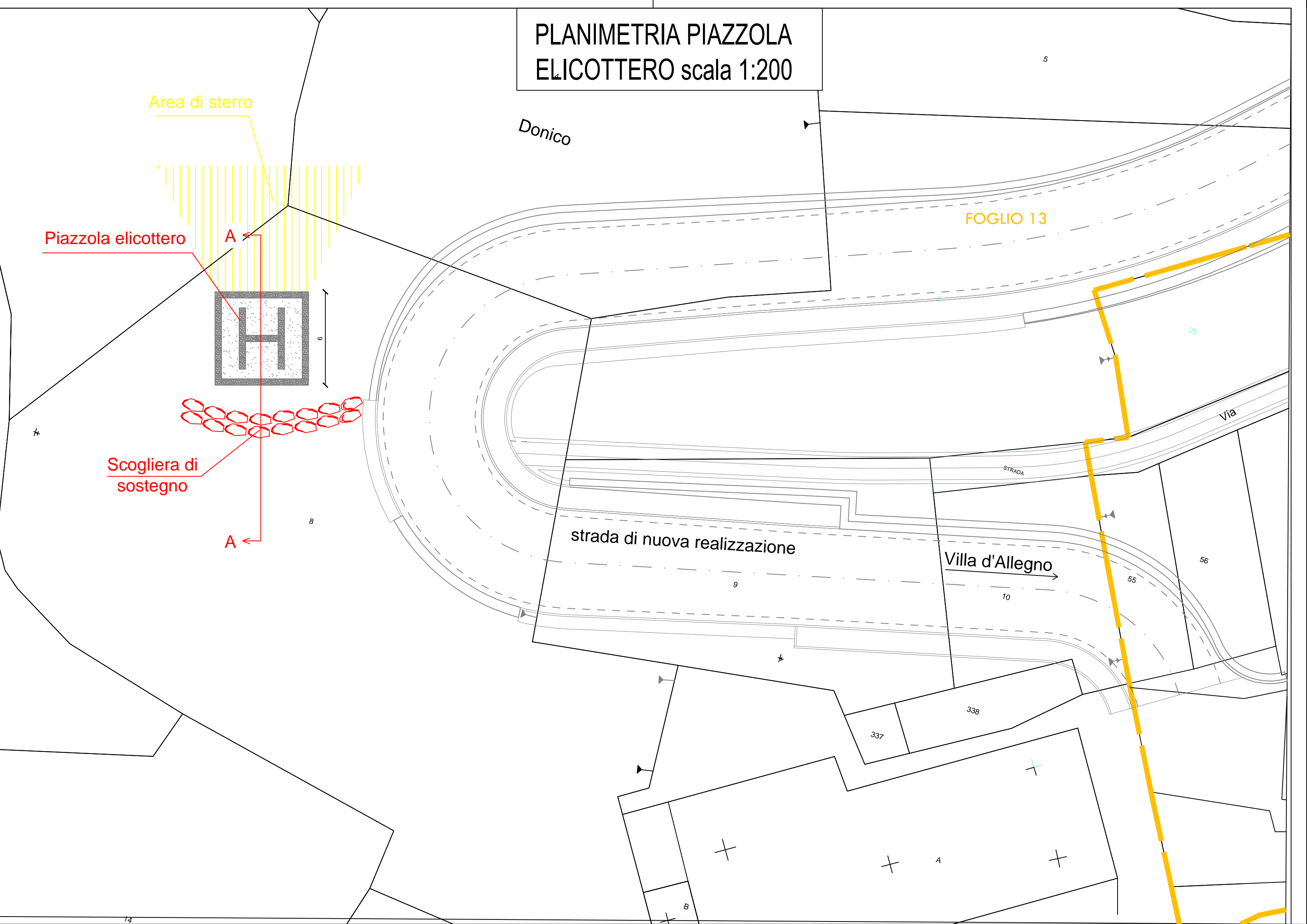
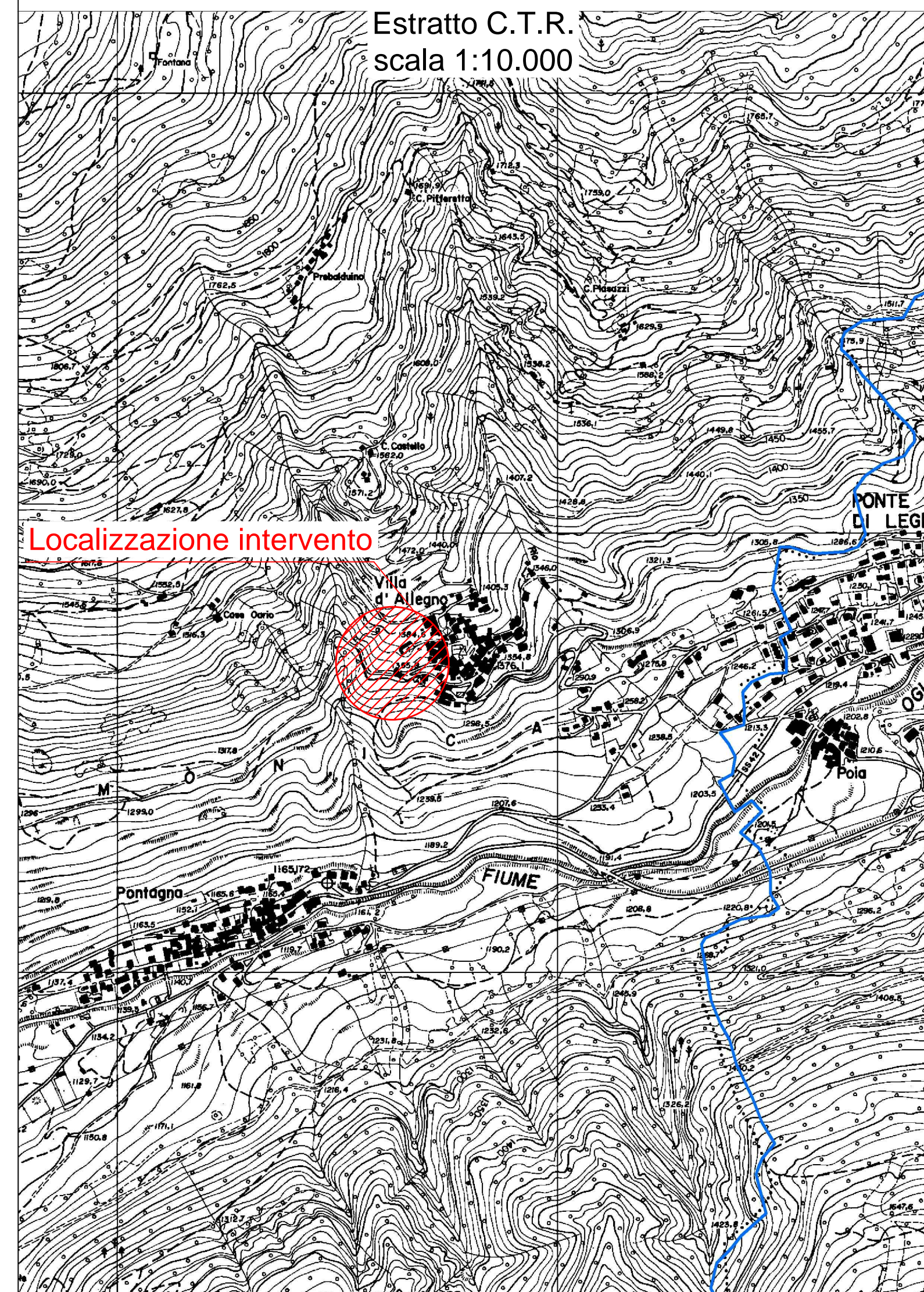
COMUNE DI TEMÙ
LOCALITA' "Villa d'Allegno"

Tavola:
13.1

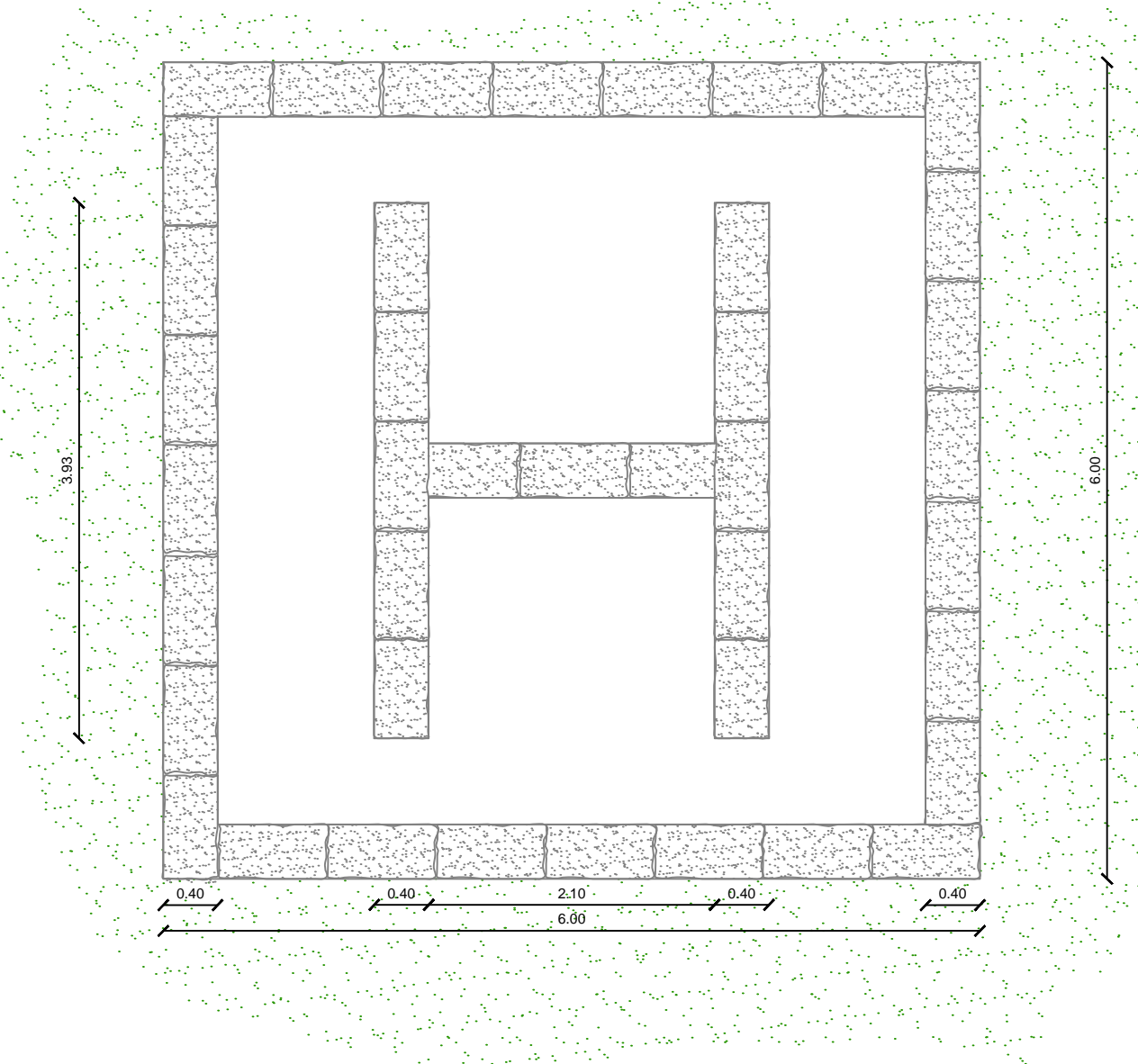
- ESTRATTO MAPPA scala 1:1.000
- ESTRATTO C.T.R. scala 1:10.000
- SEZIONI TIPO scala 1:100
- PLANIMETRIA PIAZZOLA ELICOTTERO scala 1:200
- PARTICOLARI COSTRUTTIVI

Il progettista:
(Dott. for. Paolo Panteghini)

Breno il, Novembre 2016



Particolari costruttivi
Piazzola elicottero
scala 1:50



Piastre autobloccanti 15/20 cm

Terreno esistente

Rete elettrosaldata

Getto di calcestruzzo di 10-15 cm