



COMUNITA' MONTANA DI VALLE CAMONICA
Servizio Antincendio Boschivo

PROGETTO DEFINITIVO-ESECUTIVO

Progetto di adeguamento e potenziamento infrastrutture
A.I.B. in Valle Camonica
- Anno 2016 -

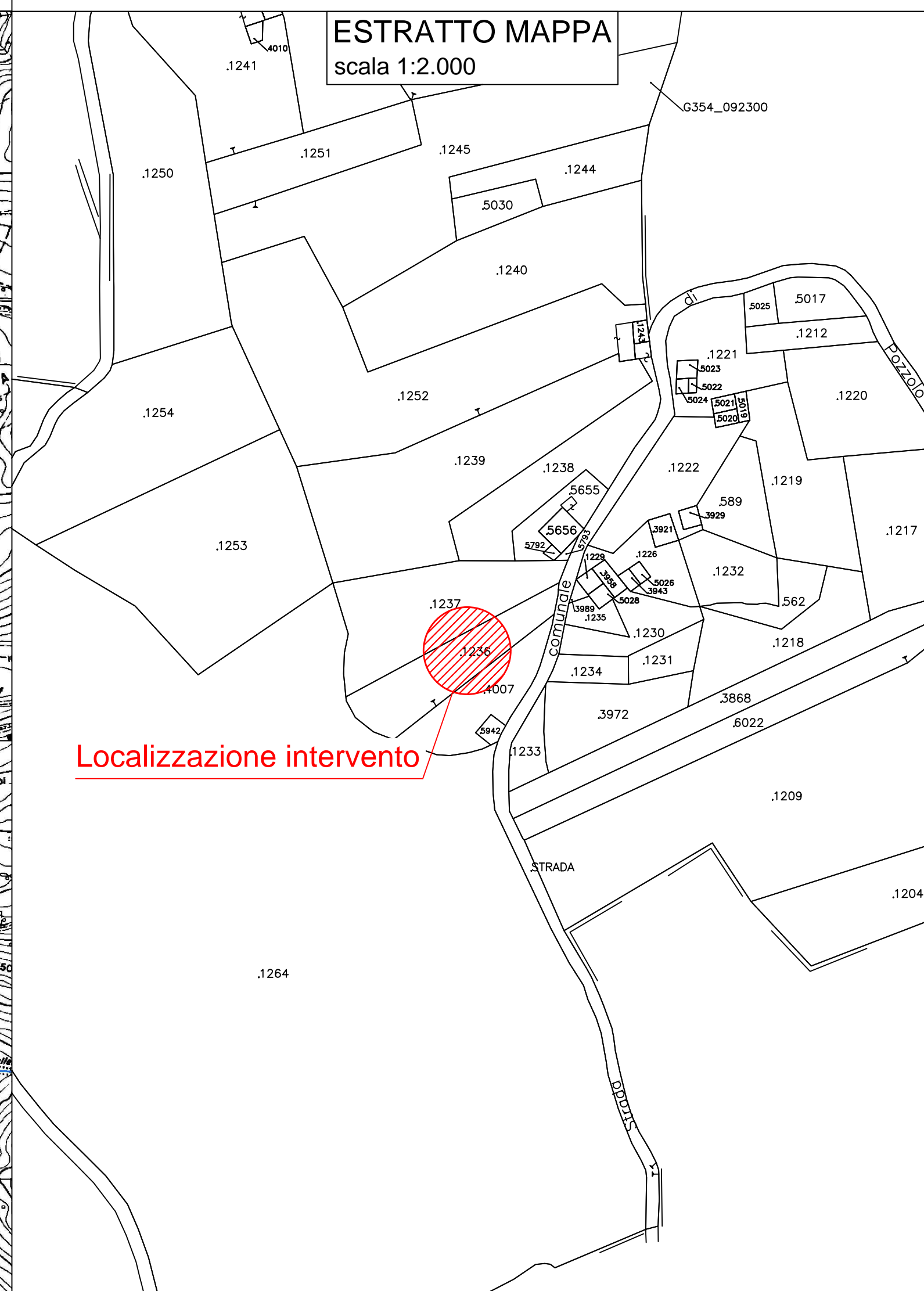
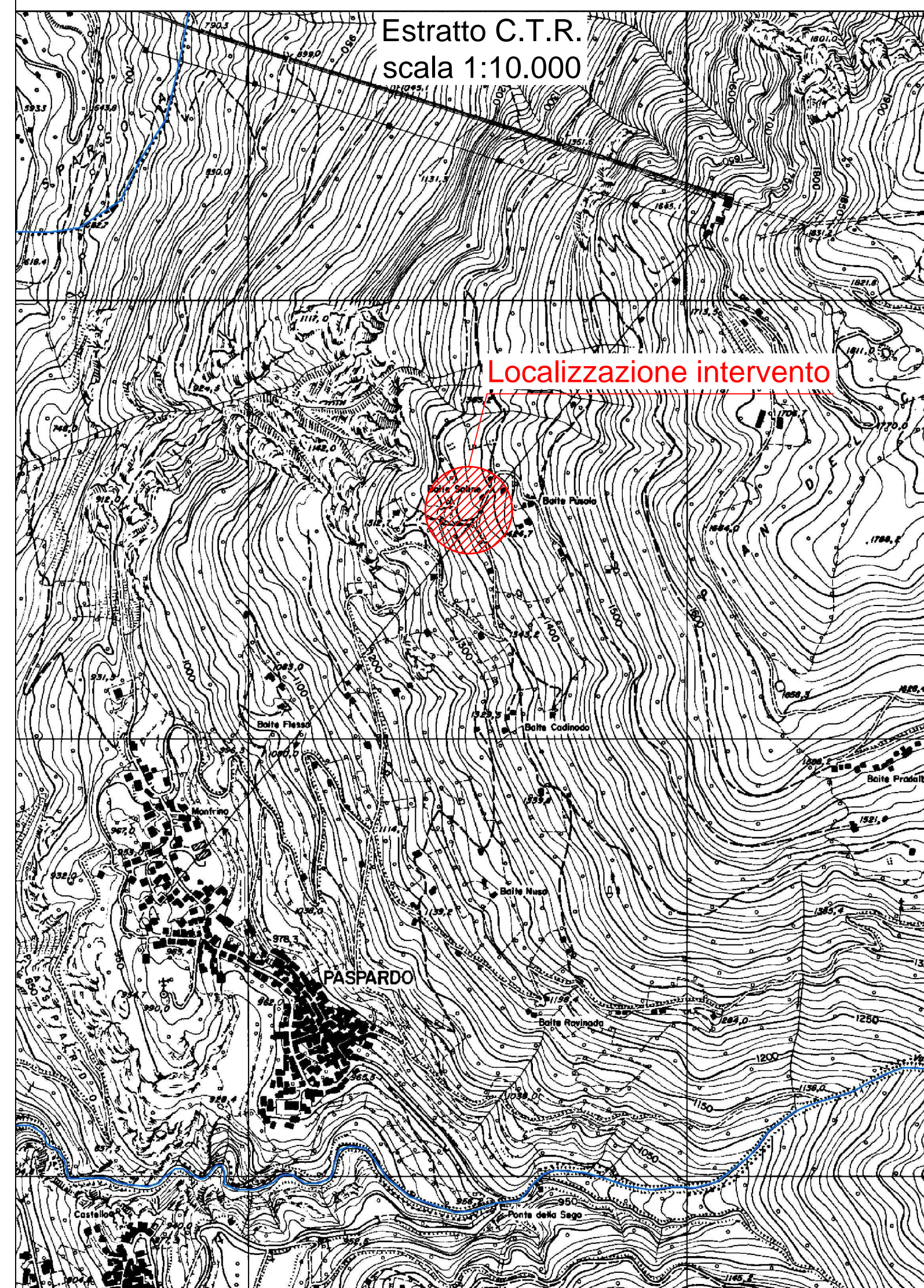
COMUNE DI PASPARDO
LOCALITA' "PUSOLO"

Tavola:
13.2

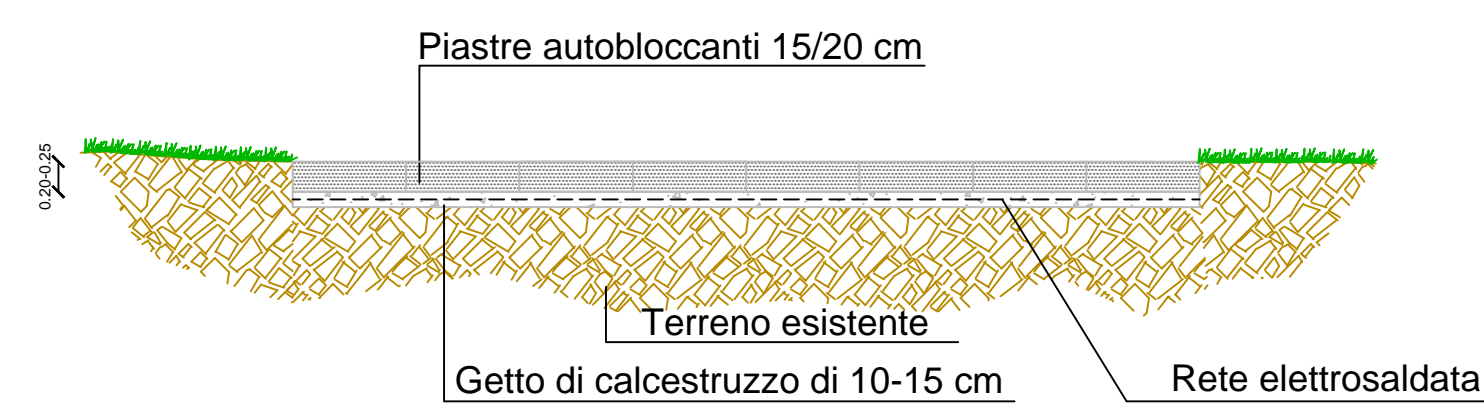
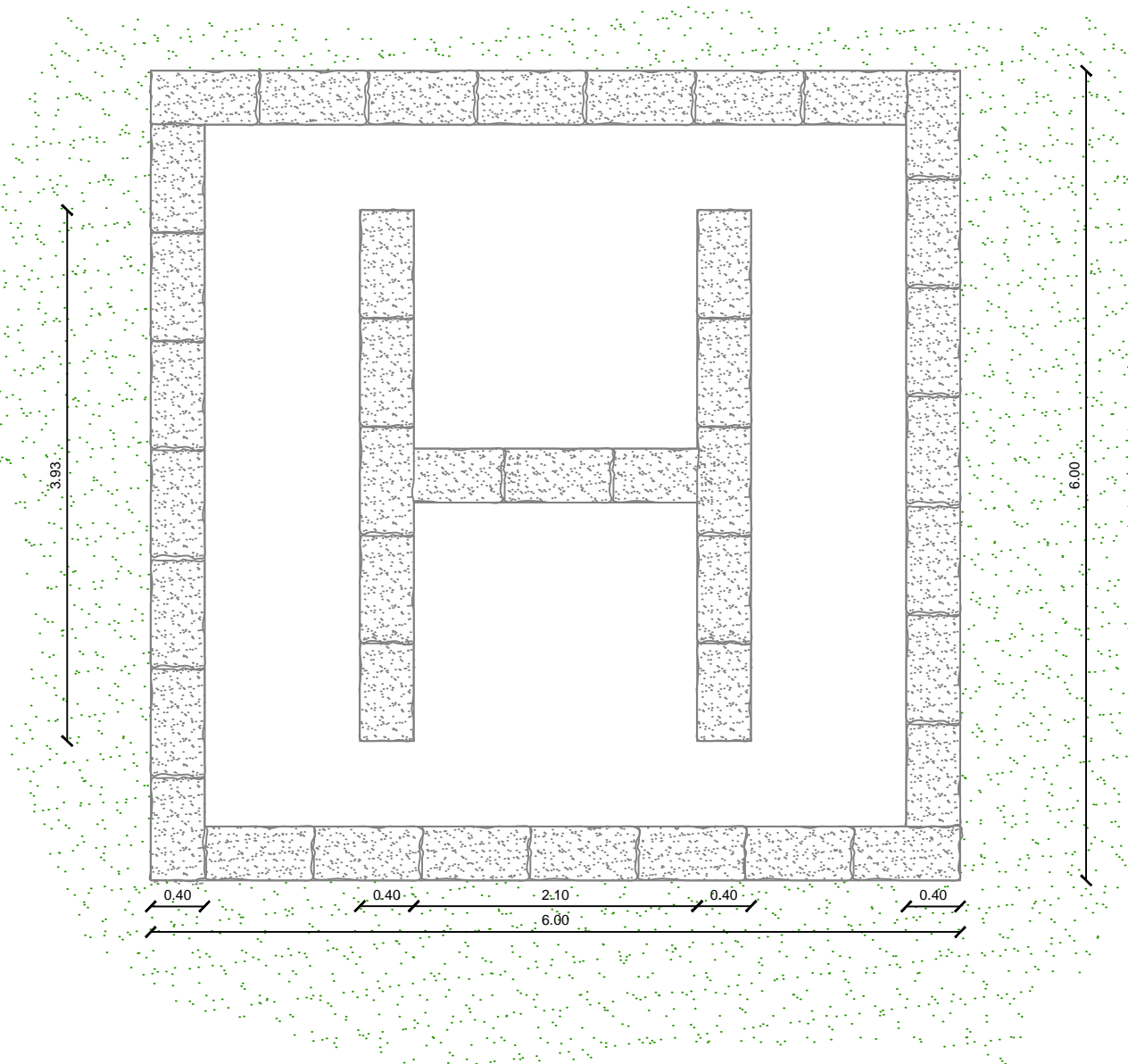
- ESTRATTO MAPPA scala 1:2.000
- ESTRATTO C.T.R. scala 1:10.000
- SEZIONI TIPO scala 1:100
- PLANIMETRIA PIAZZOLA ELICOTTERO scala 1:1000
- PARTICOLARI COSTRUTTIVI

Il progettista:
(Dott. for. Paolo Panteghini)

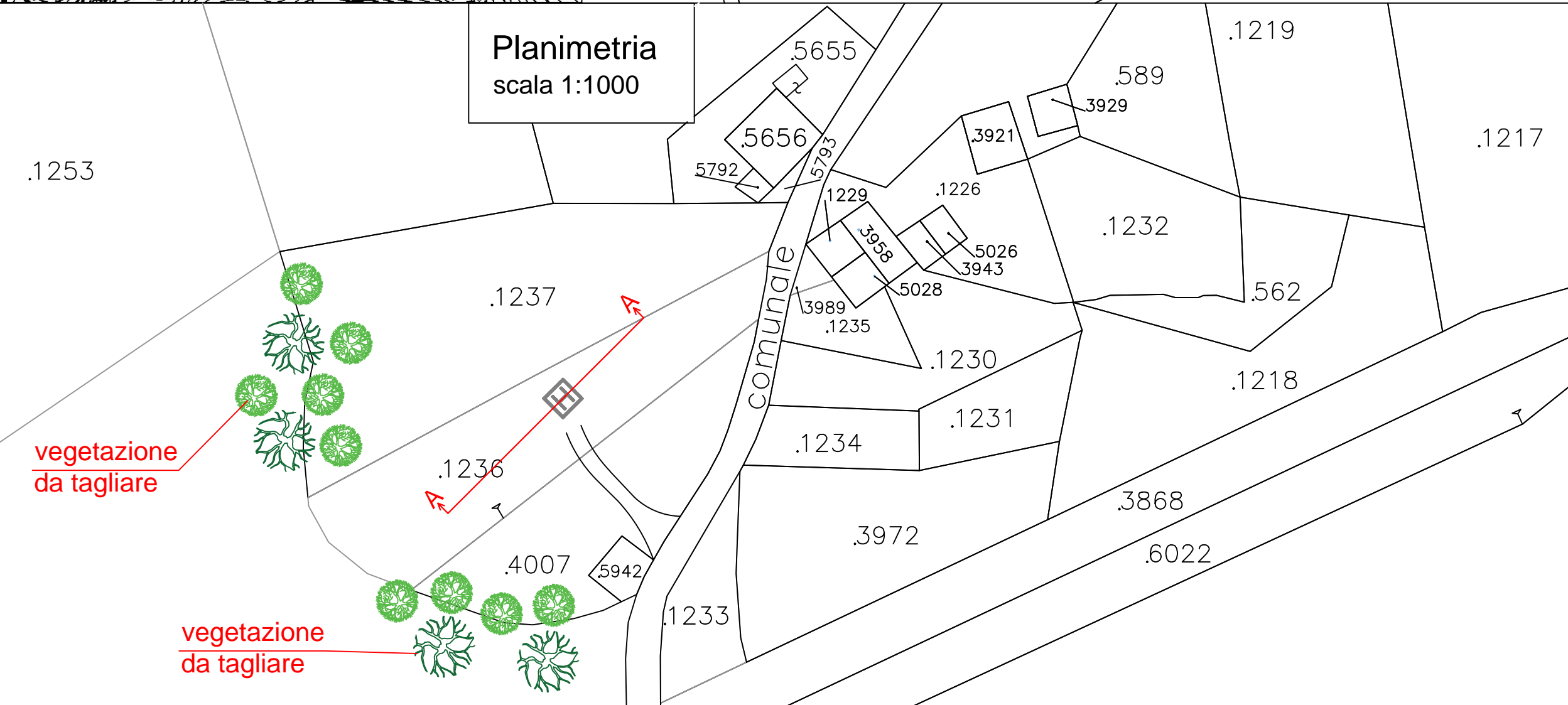
Breno II, Novembre 2016



Particolari costruttivi
Piazzola elicottero
scala 1:50



Planimetria
scala 1:1000



Sezione A/A
scala 1:100

