



COMUNITA' MONTANA DI VALLE CAMONICA
Servizio Antincendio Boschivo

PROGETTO DEFINITIVO-ESECUTIVO

Progetto di adeguamento e potenziamento infrastrutture
A.I.B. in Valle Camonica
- Anno 2017 -

COMUNE DI PAISCO LOVENO
LOCALITA' "LOVENO"

Tavola:

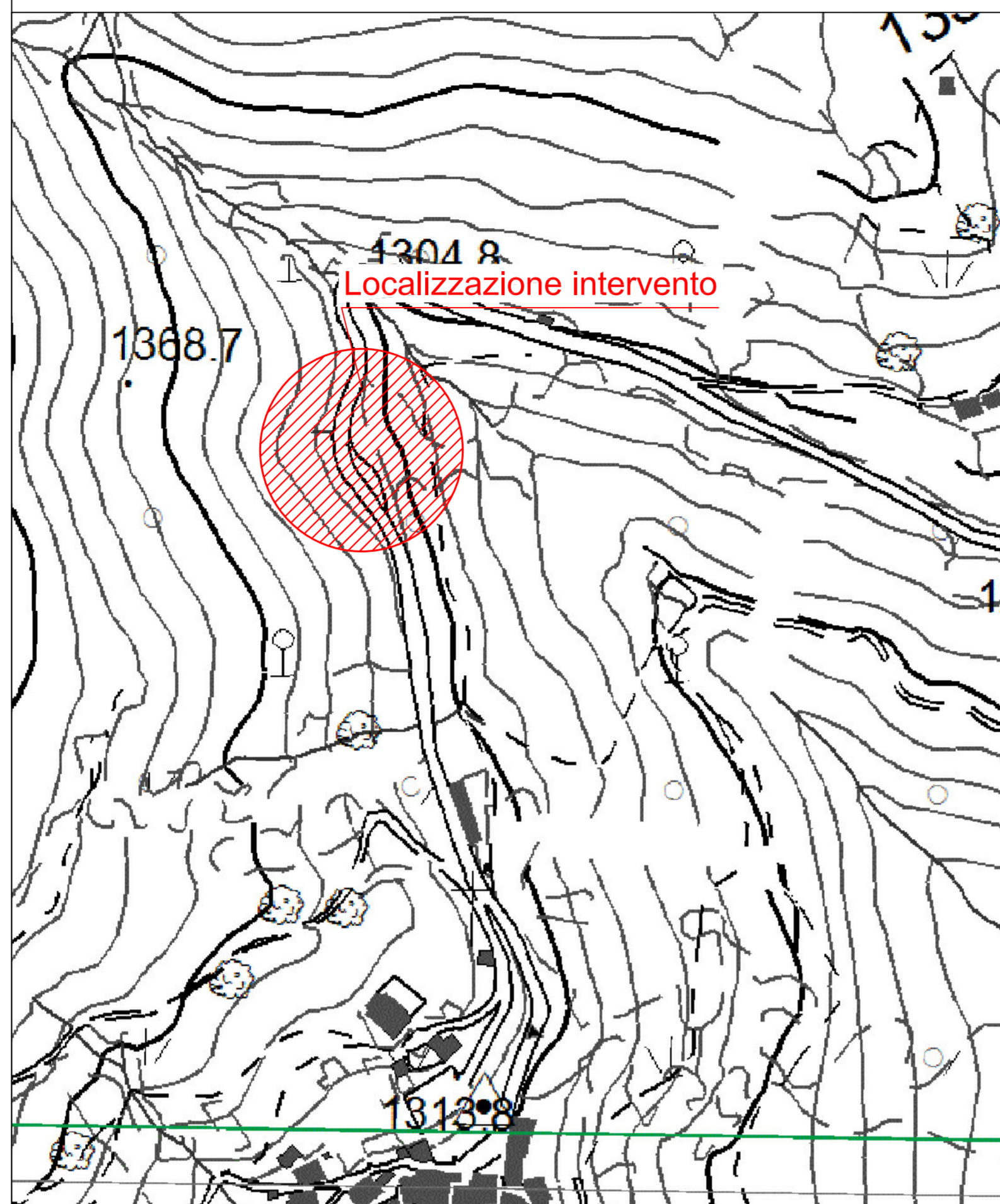
14.1

- ESTRATTO MAPPA scala 1:2.000
- ESTRATTO C.T.R. scala 1:10.000
- ORTOFOTO scala 1:5.000
- SEZIONI TIPO scala 1:100
- PLANIMETRIA PIAZZOLA ELICOTTERO scala 1:100
- PARTICOLARI COSTRUTTIVI

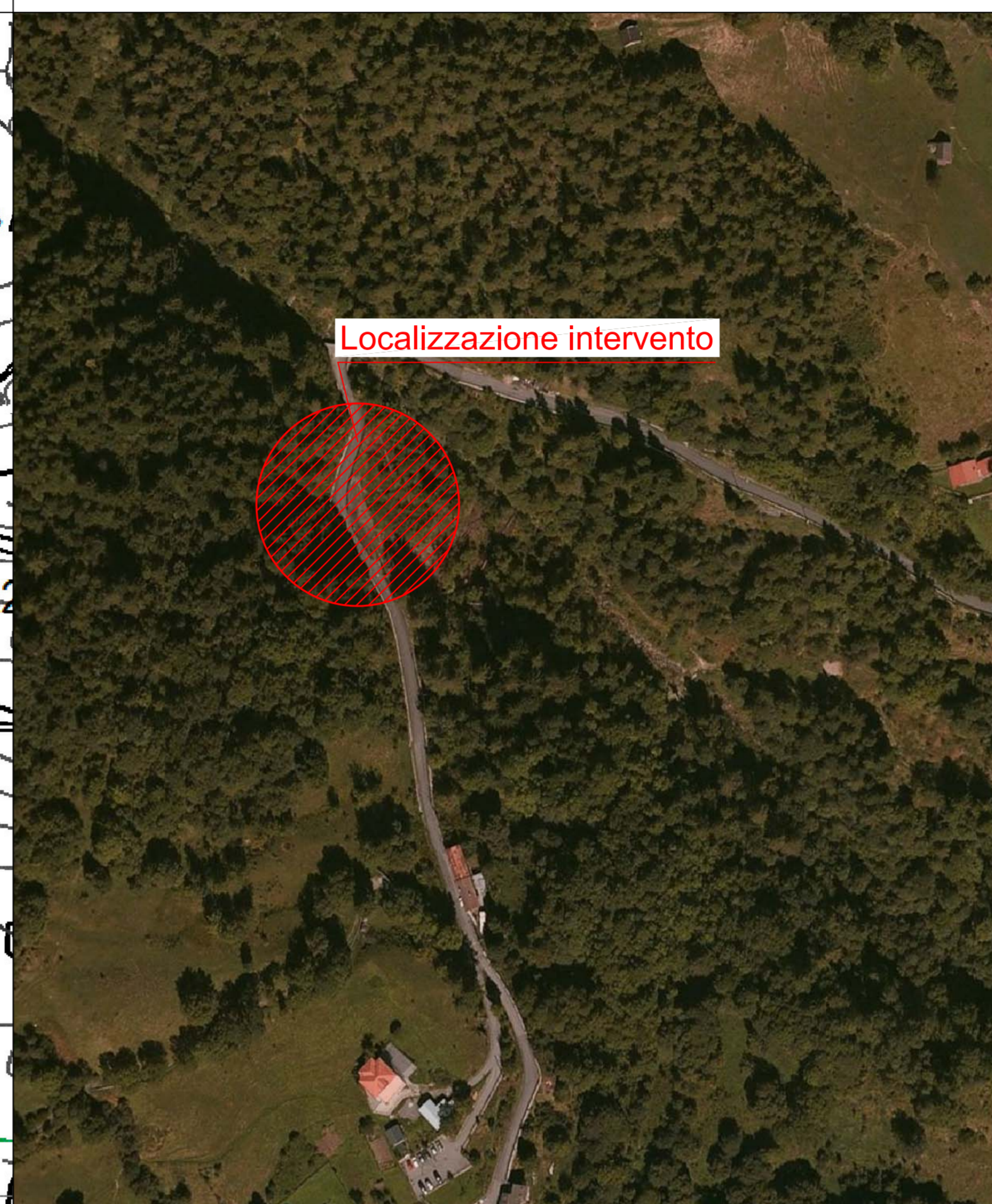
Il progettista:
(Dott. for. Paolo Panteghini)

Breno II, Novembre 2017

Estratto CTR
scala 1:2.000



Ortofoto
scala 1:2.000



Documentazione
fotografica

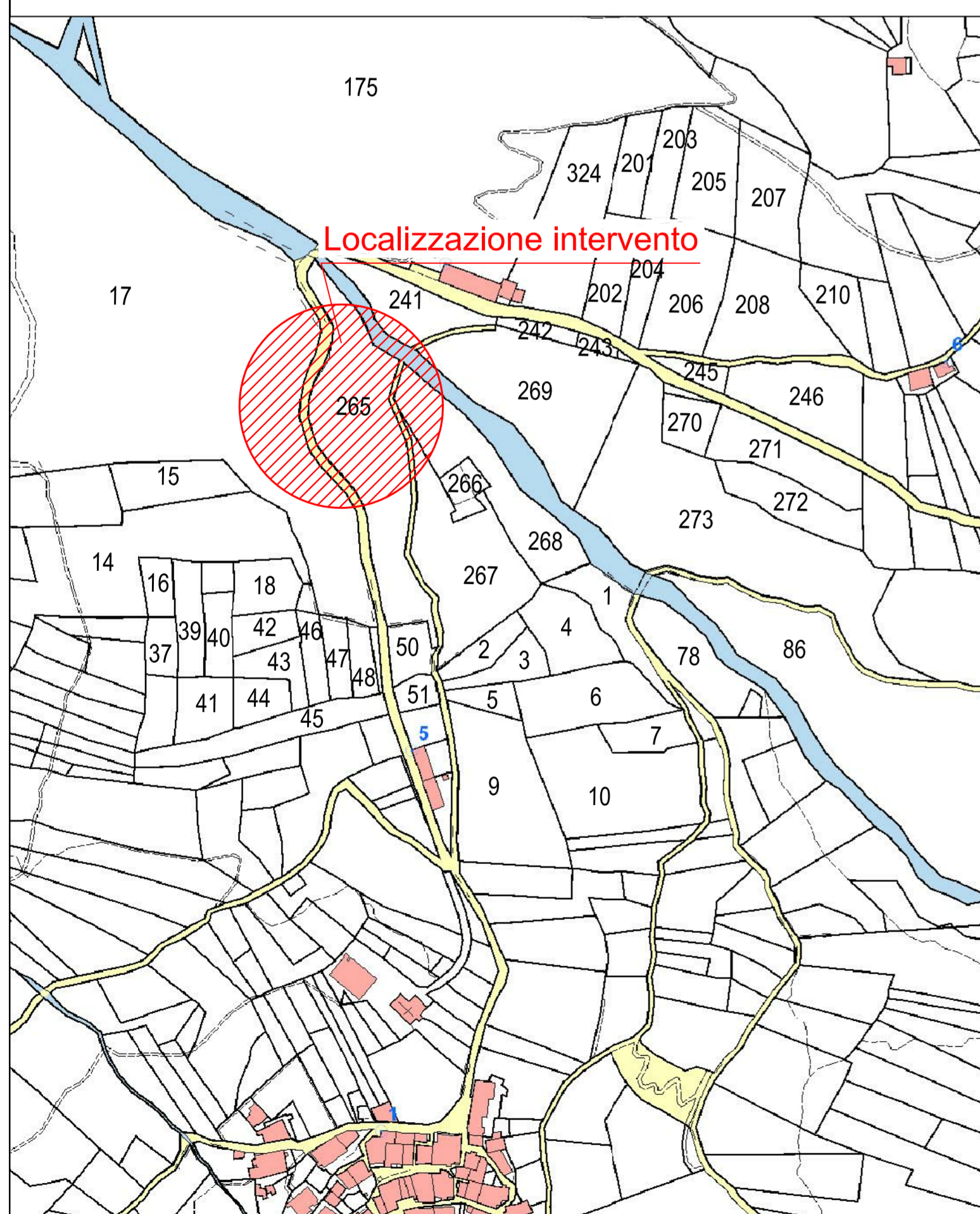


FOTO 1

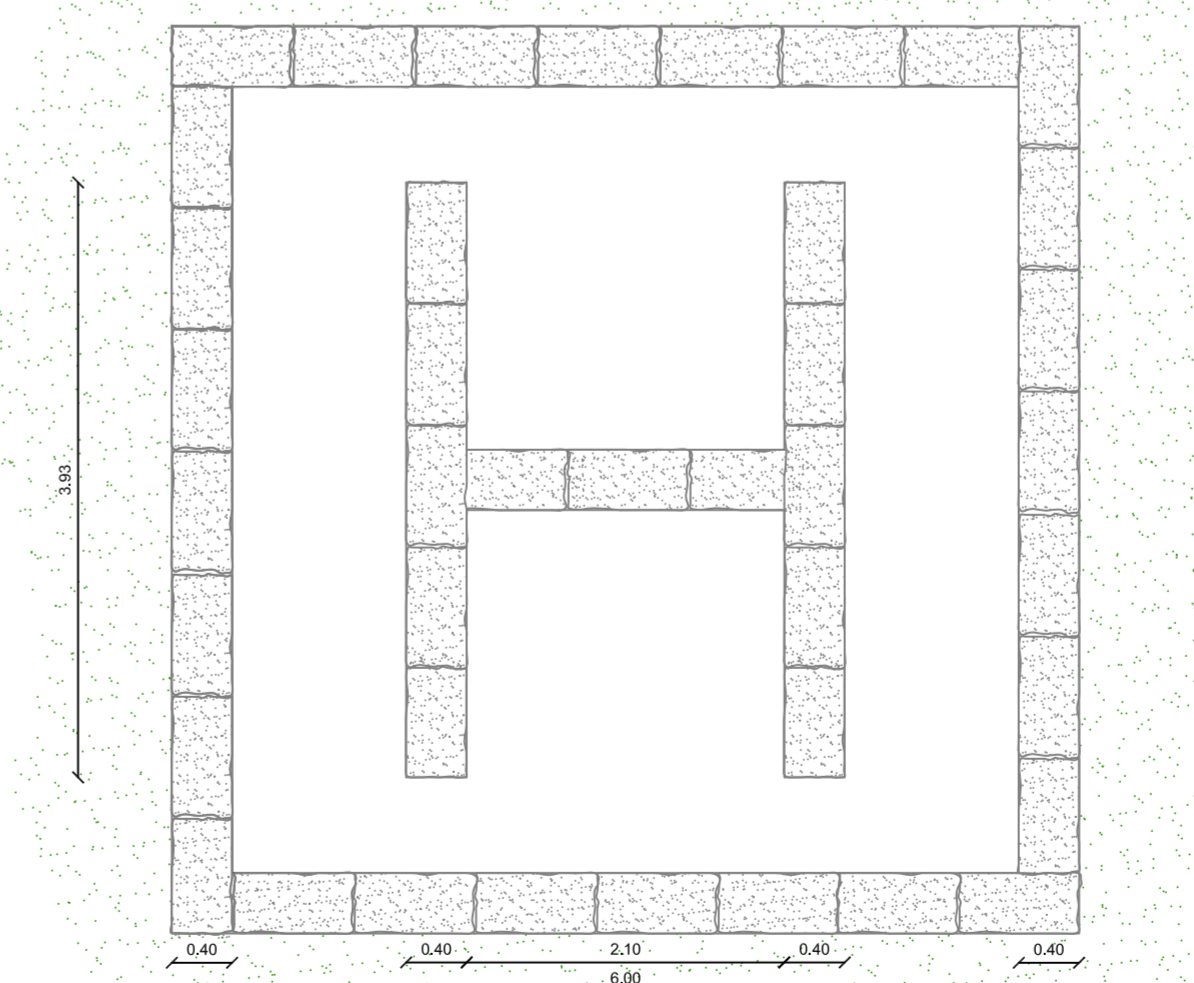


FOTO 2

Estratto Mappa
scala 1:2.000



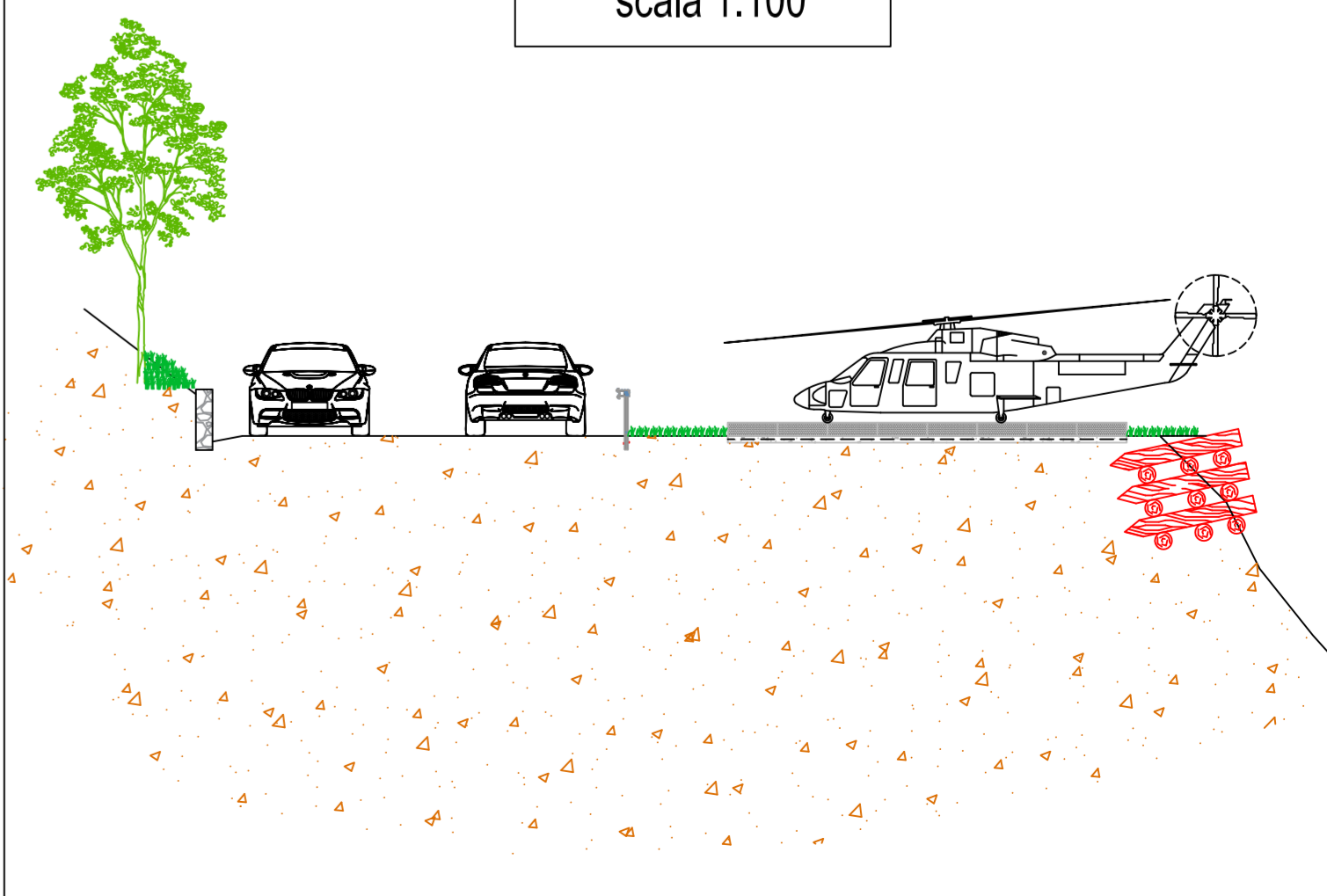
Particolare costruttivo
Piazzola Elicottero
scala 1:50



Sezione A/A
scala 1:50



Sezione B/B
scala 1:100



Planimetria
scala 1:200

