



COMUNITA' MONTANA DI VALLE CAMONICA  
Servizio Antincendio Boschivo

**PROGETTO DEFINITIVO-ESECUTIVO**

Progetto di adeguamento e potenziamento infrastrutture  
A.I.B. in Valle Camonica  
- Anno 2017 -

COMUNE DI BRAONE  
LOCALITA' "RIFUGIO GHEZA"

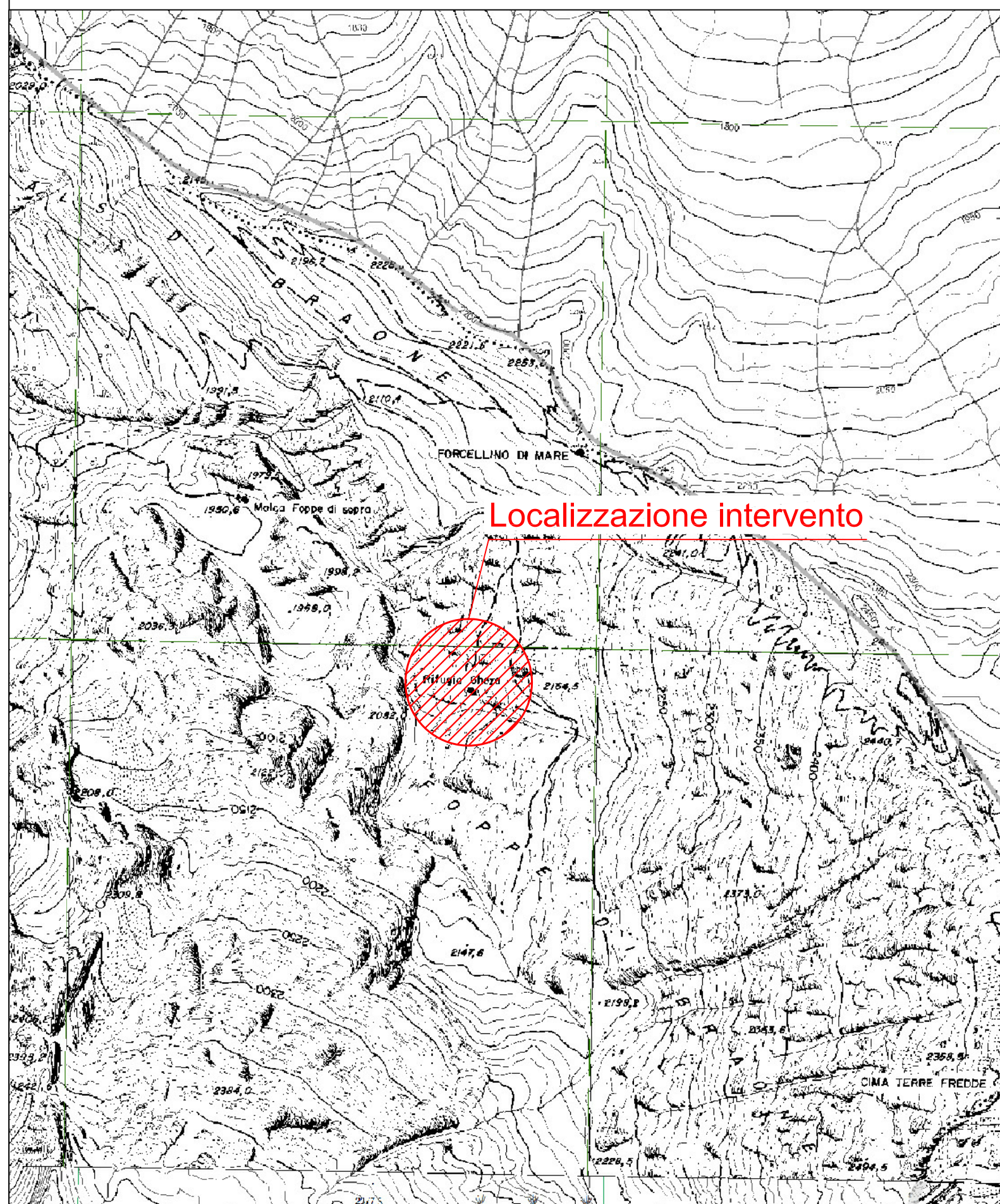
Tavola:  
**14.3**

- ESTRATTO MAPPA scala 1:2.000
- ESTRATTO C.T.R. scala 1:10.000
- ORTOFOTO scala 1:5.000
- SEZIONI TIPO scala 1:100
- PLANIMETRIA PIAZZOLA ELICOTTERO scala 1:100
- PARTICOLARI COSTRUTTIVI

Il progettista:  
(Dott. for. Paolo Panteghini)

Breno li, Novembre 2017

Estratto CTR  
scala 1:10.000



Ortofoto  
scala 1:5.000



Documentazione  
fotografica



FOTO 1

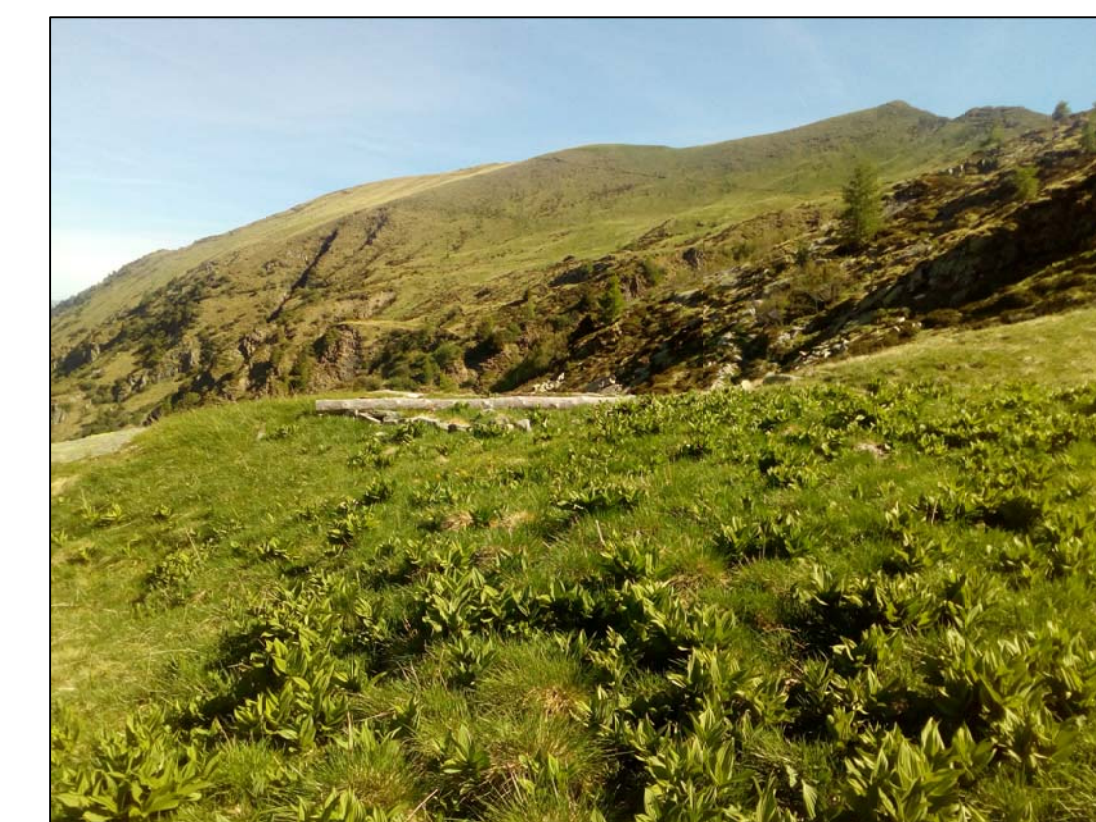
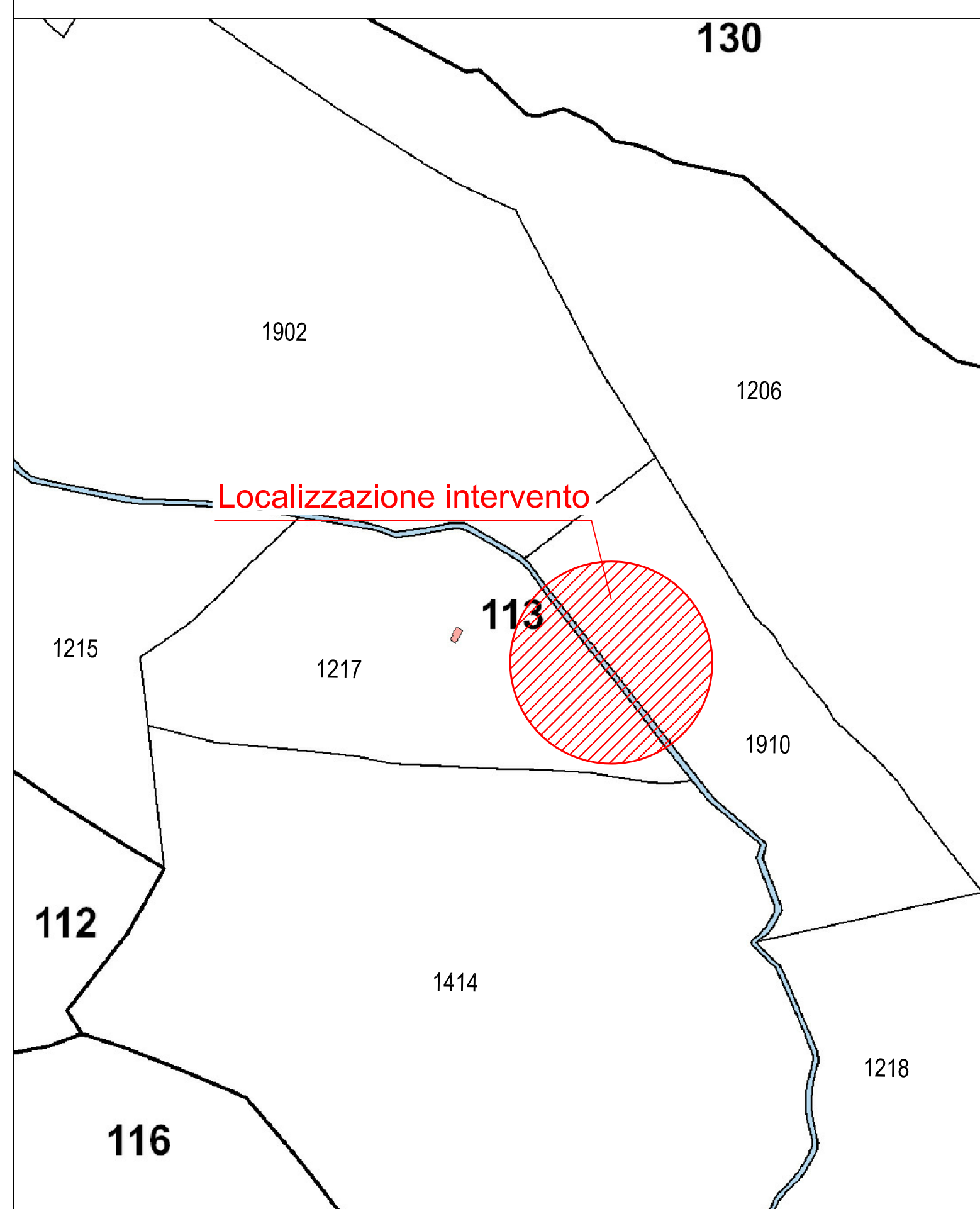
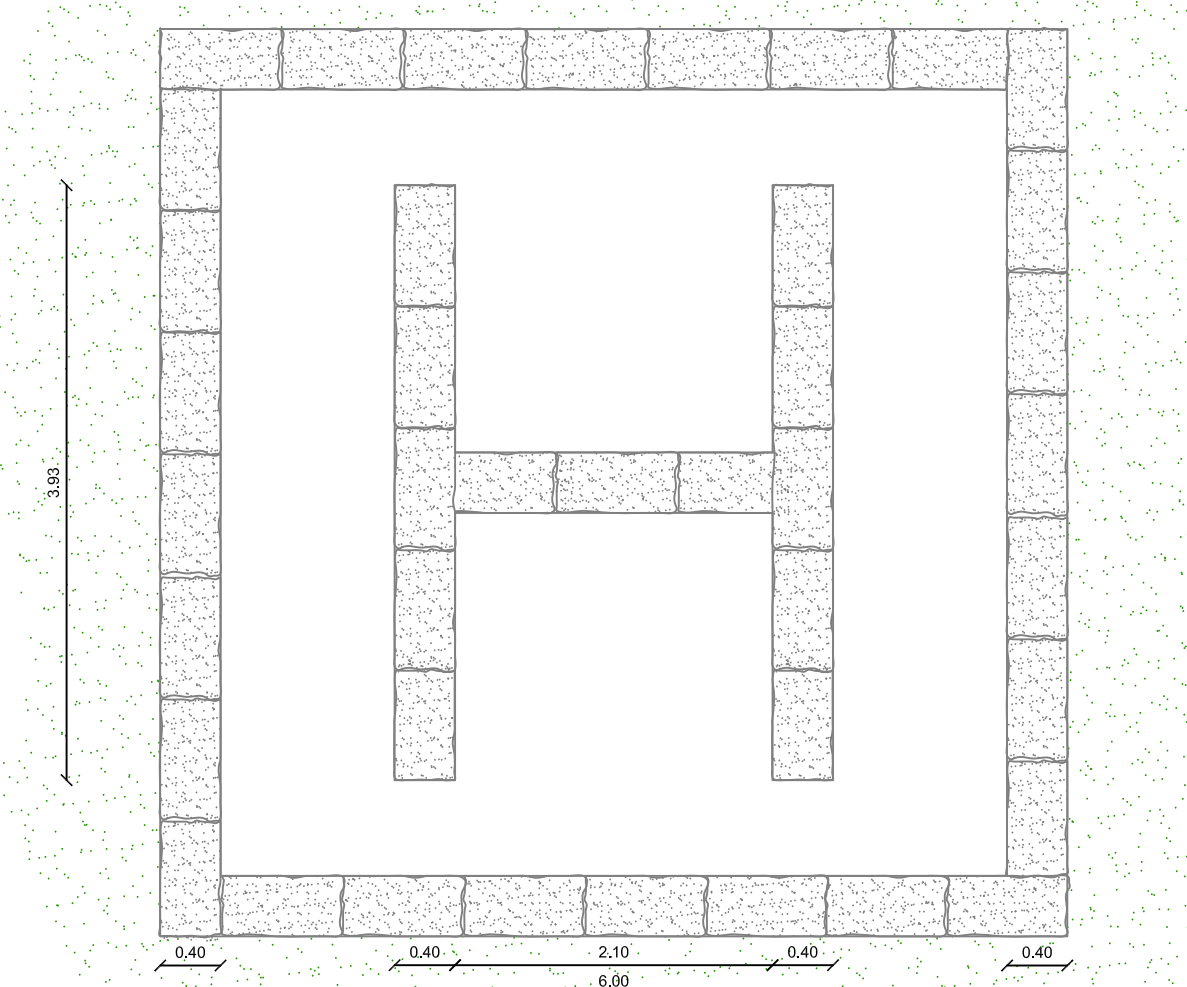


FOTO 2

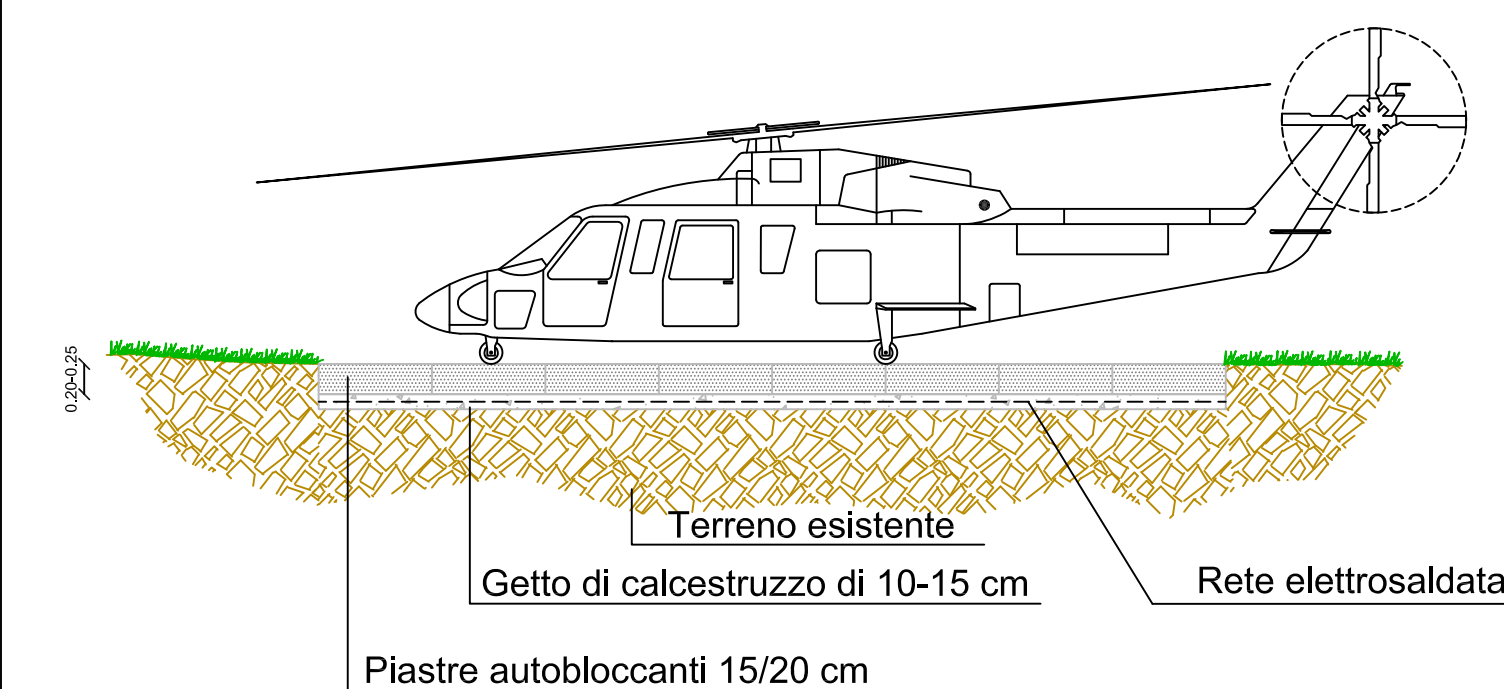
Estratto Mappa  
scala 1:5.000



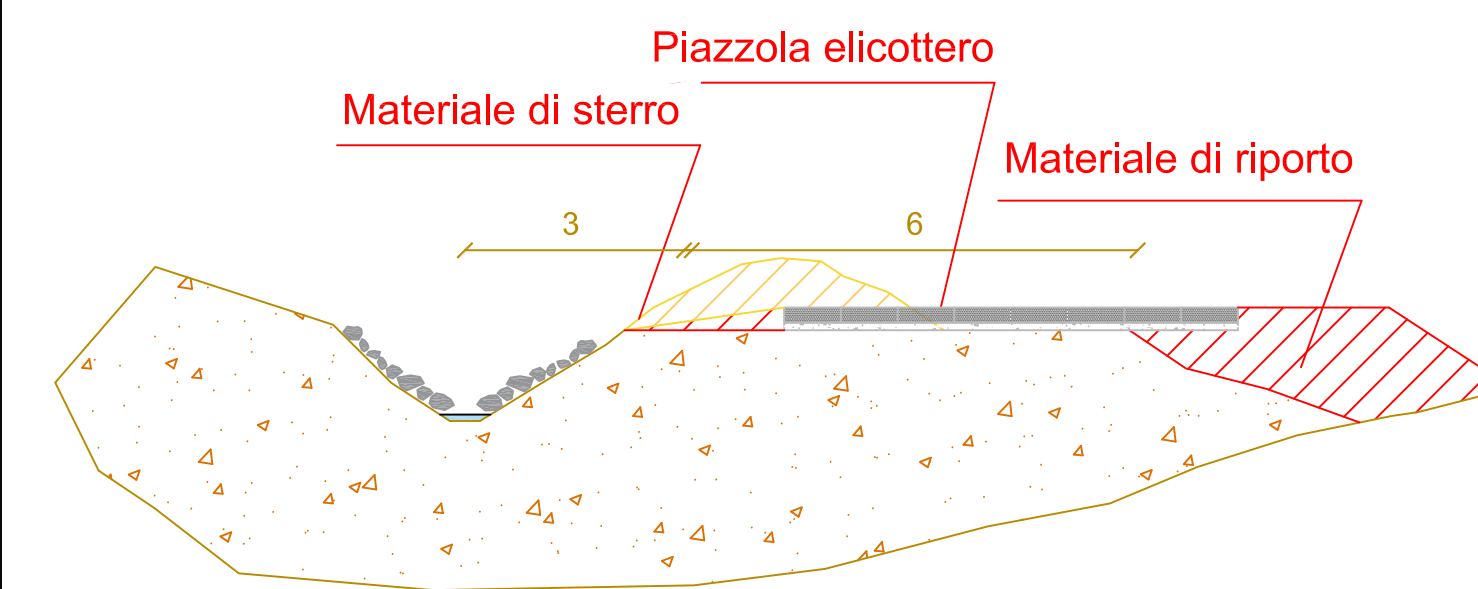
Particolare costruttivo  
Piazzola Elicottero  
scala 1:50



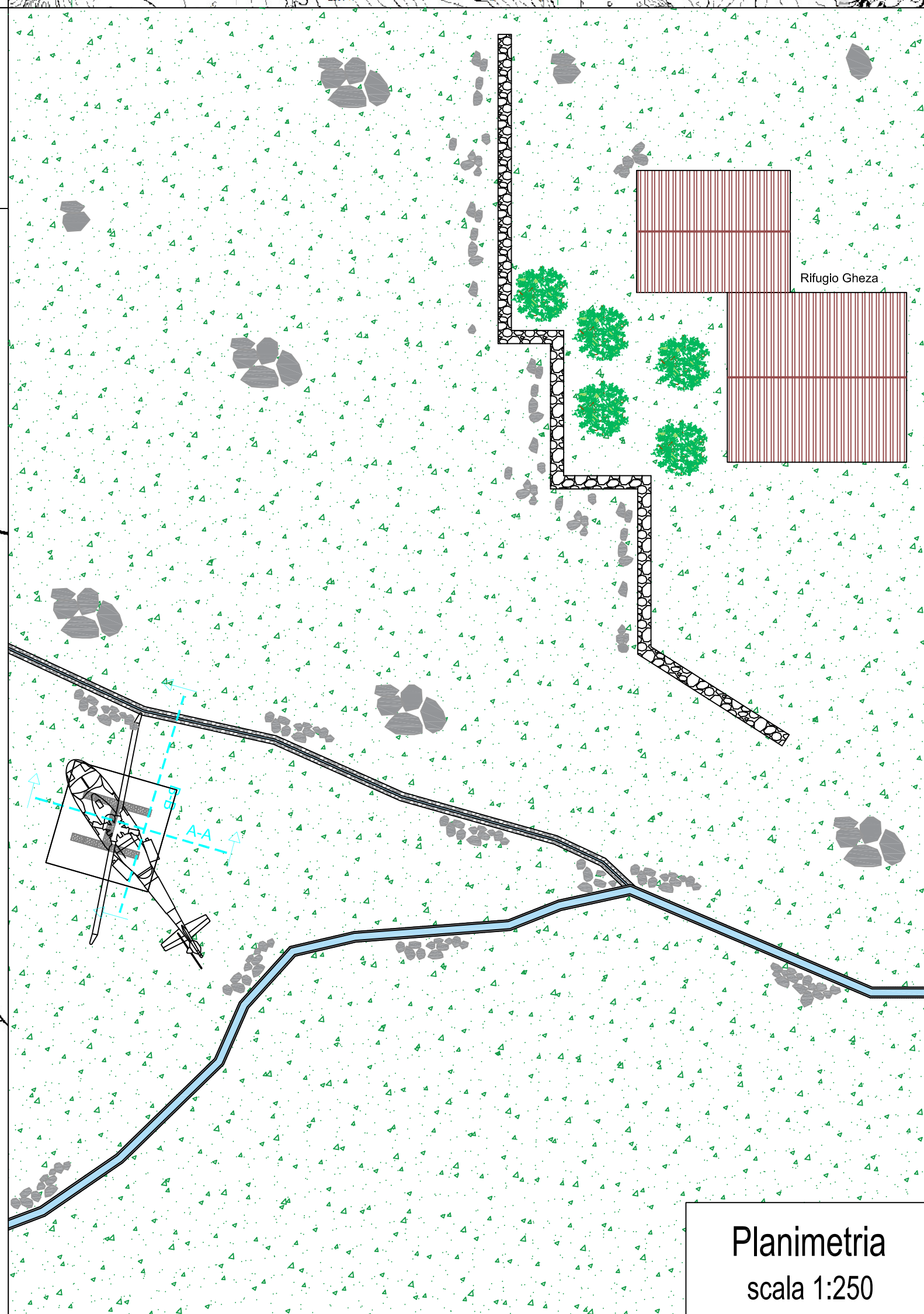
Sezione A/A  
scala 1:50



Sezione B/B  
scala 1:100



Planimetria  
scala 1:250



| SPOSTAMENTO MATERIALE |         |
|-----------------------|---------|
| STERRO                | RIPORTO |
| 15,6 Mc               | 45,6 Mc |