



COMUNITA' MONTANA DI VALLE CAMONICA  
Servizio Antincendio Boschivo

**PROGETTO DEFINITIVO-ESECUTIVO**

Progetto di adeguamento e potenziamento infrastrutture  
A.I.B. in Valle Camonica  
- Anno 2017 -

COMUNE DI INCUDINE  
LOCALITA' "MICHEI"

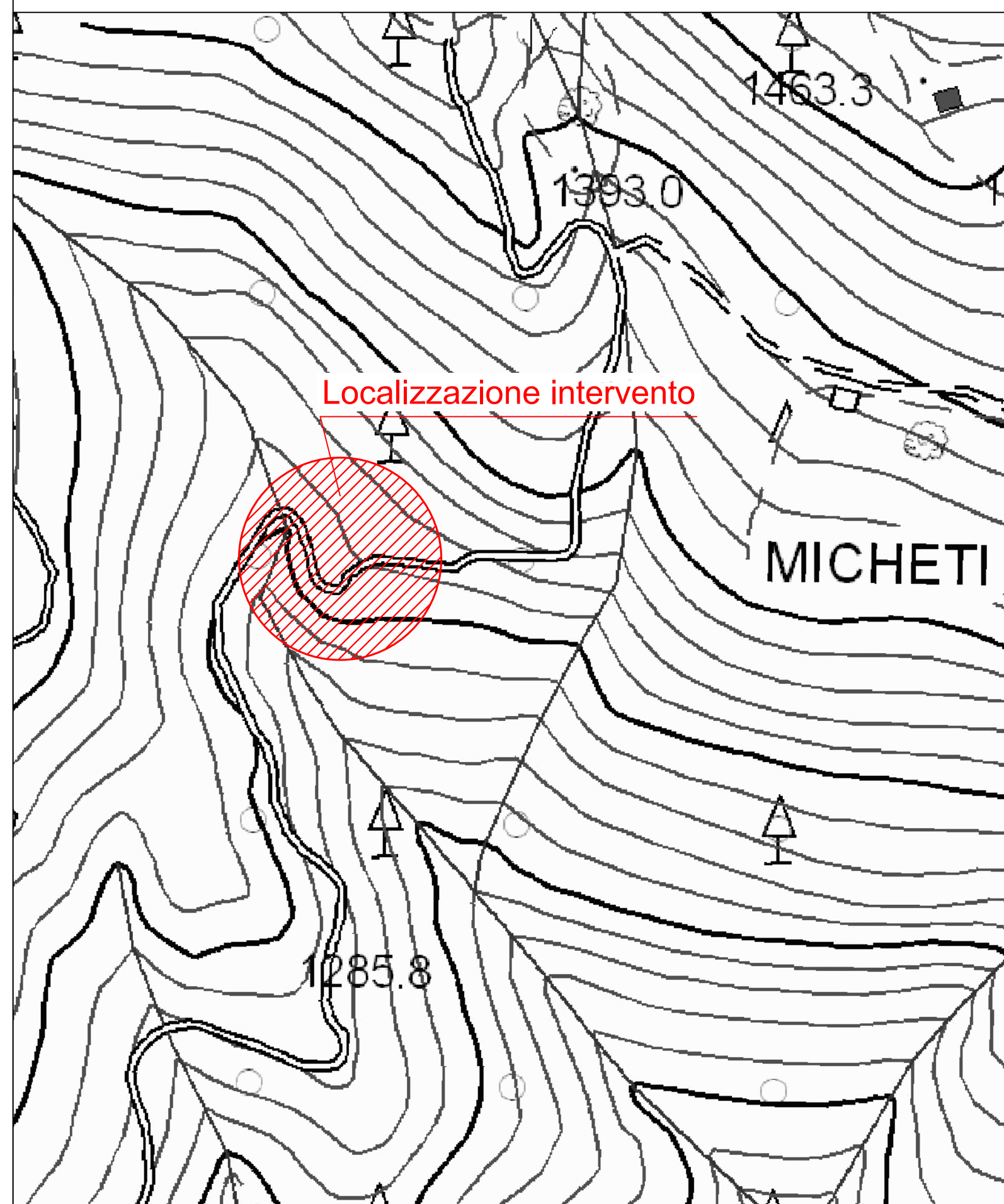
- ESTRATTO MAPPA scala 1:2.000
- ESTRATTO C.T.R. scala 1:10.000
- ORTOFOTO scala 1:5.000
- SEZIONI TIPO scala 1:100
- PLANIMETRIA PIAZZOLA ELICOTTERO scala 1:100
- PARTICOLARI COSTRUTTIVI
- DOCUMENTAZIONE FOTOGRAFICA

Tavola:  
**14.4**

Il progettista:  
(Dott.for. Paolo Panteghini)

Breno II, Novembre 2017

Estratto CTR  
scala 1:2.000



Ortofoto  
scala 1:2.000



Documentazione  
fotografica



FOTO 1



FOTO 3

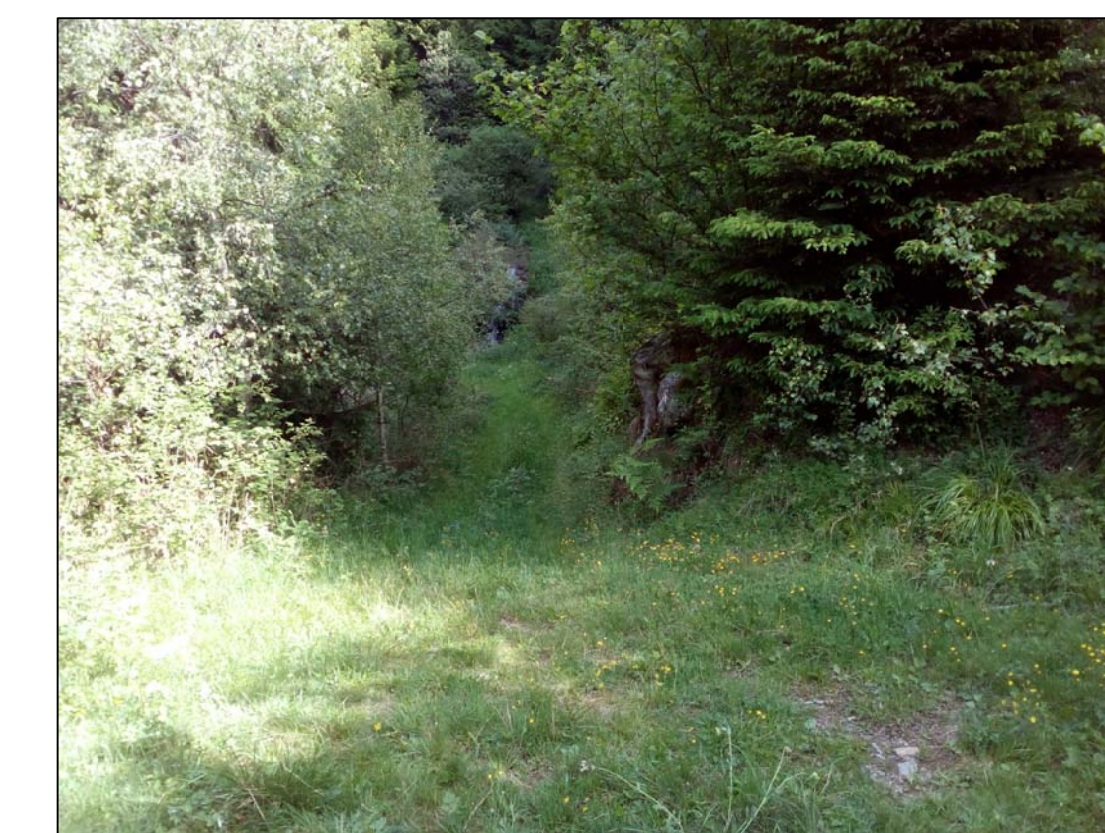
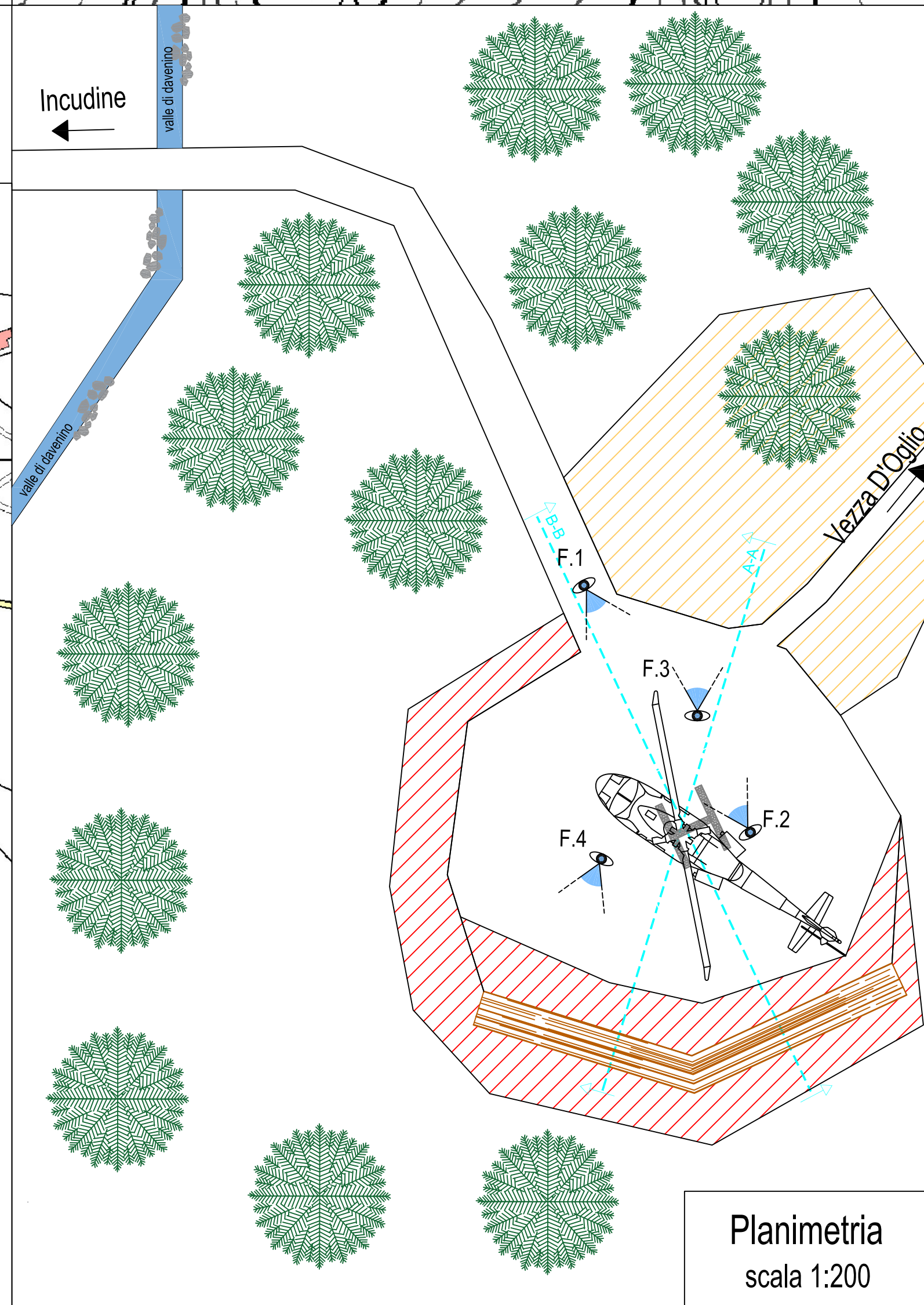
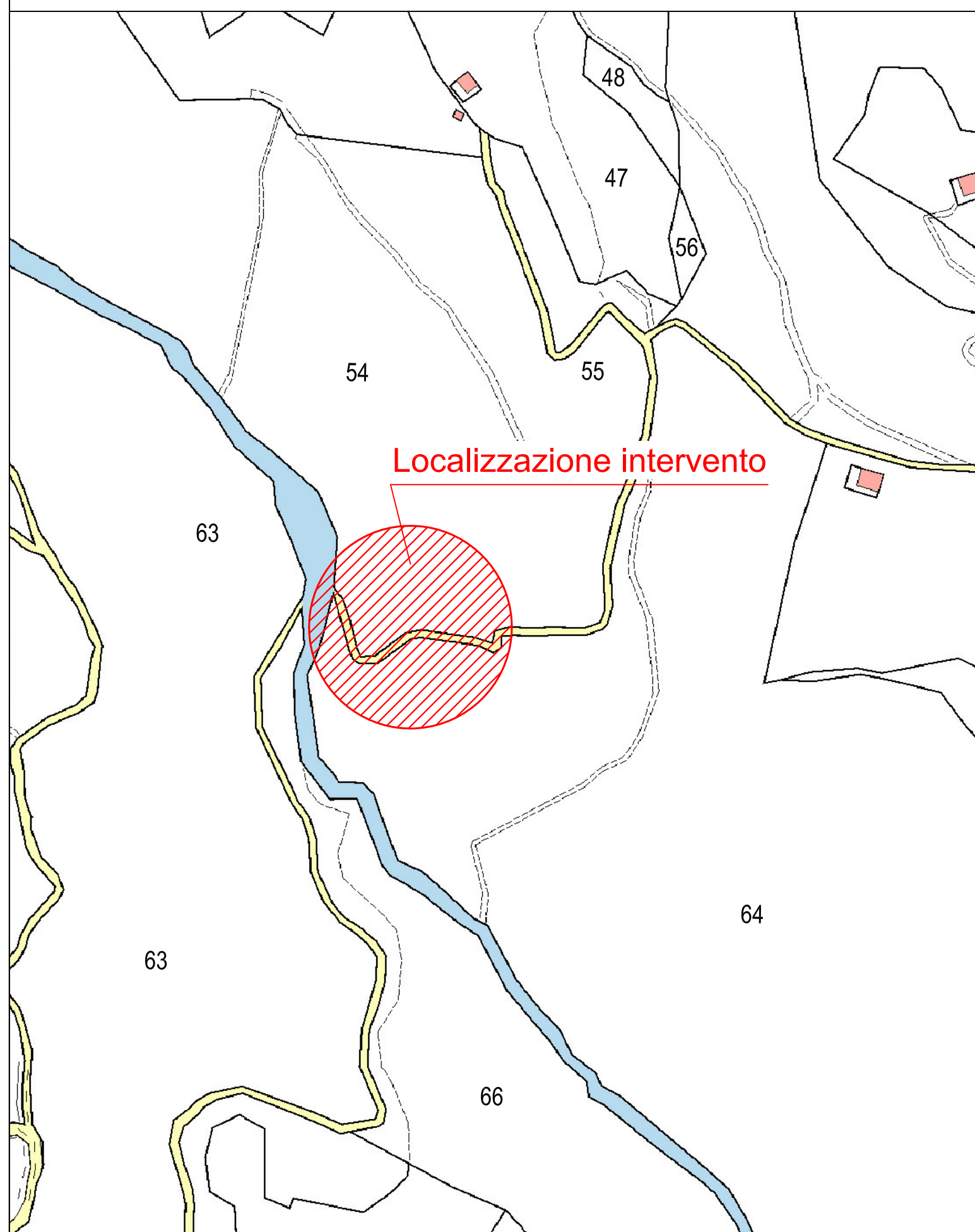


FOTO 2



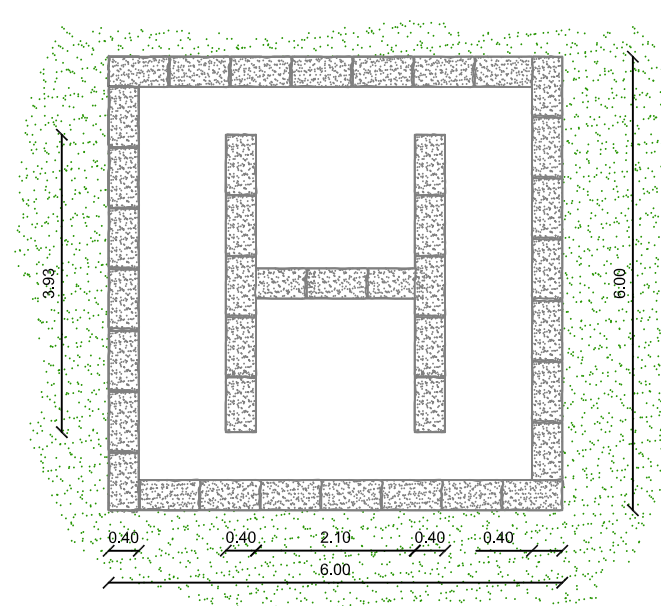
FOTO 4

Estratto Mappa  
scala 1:2.000

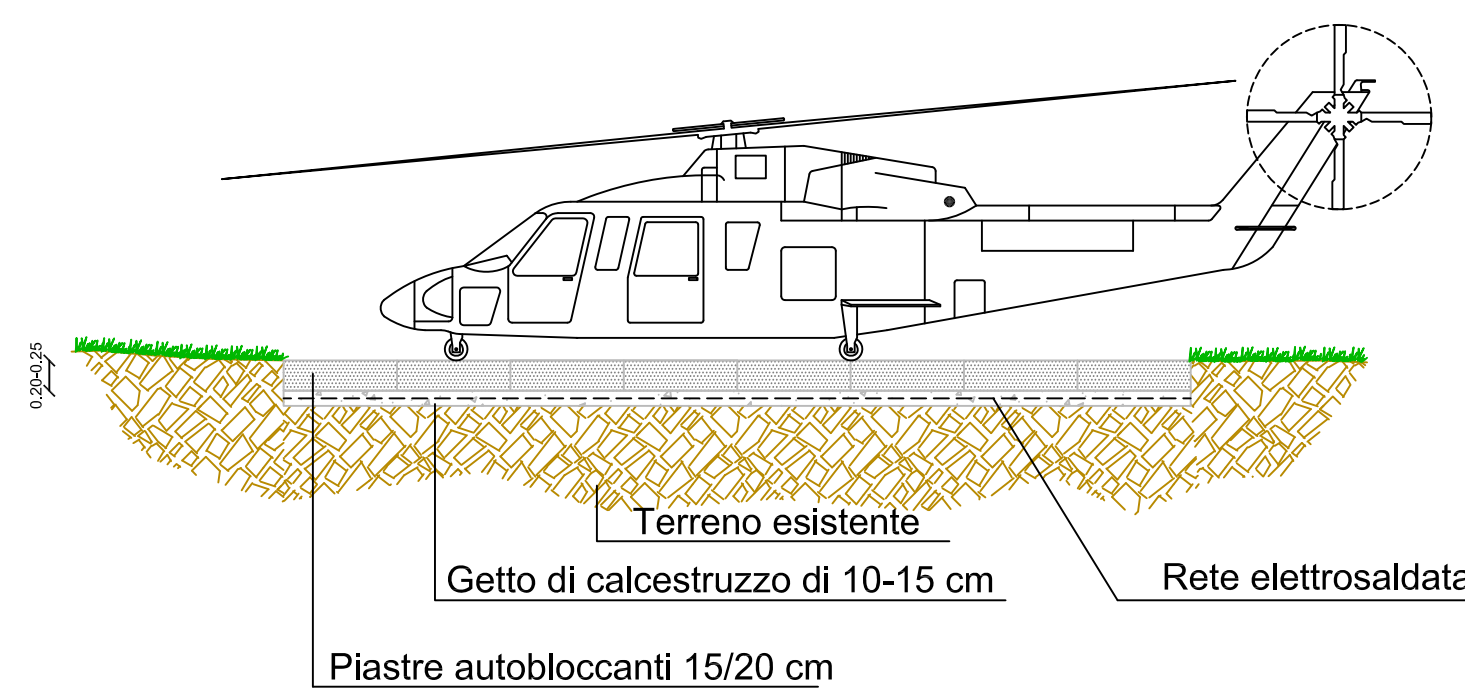


Planimetria  
scala 1:200

Particolare costruttivo  
Piazzola Elicottero  
scala 1:50



Sezione A/A  
scala 1:50



Sezioni  
scala 1:100

