



COMUNITA' MONTANA DI VALLE CAMONICA
Servizio Antincendio Boschivo

PROGETTO DEFINITIVO-ESECUTIVO

Progetto di adeguamento e potenziamento infrastrutture
A.I.B. in Valle Camonica
- Anno 2018 -

COMUNE DI CEVO
LOCALITA' "VALLE DEL COPPO"

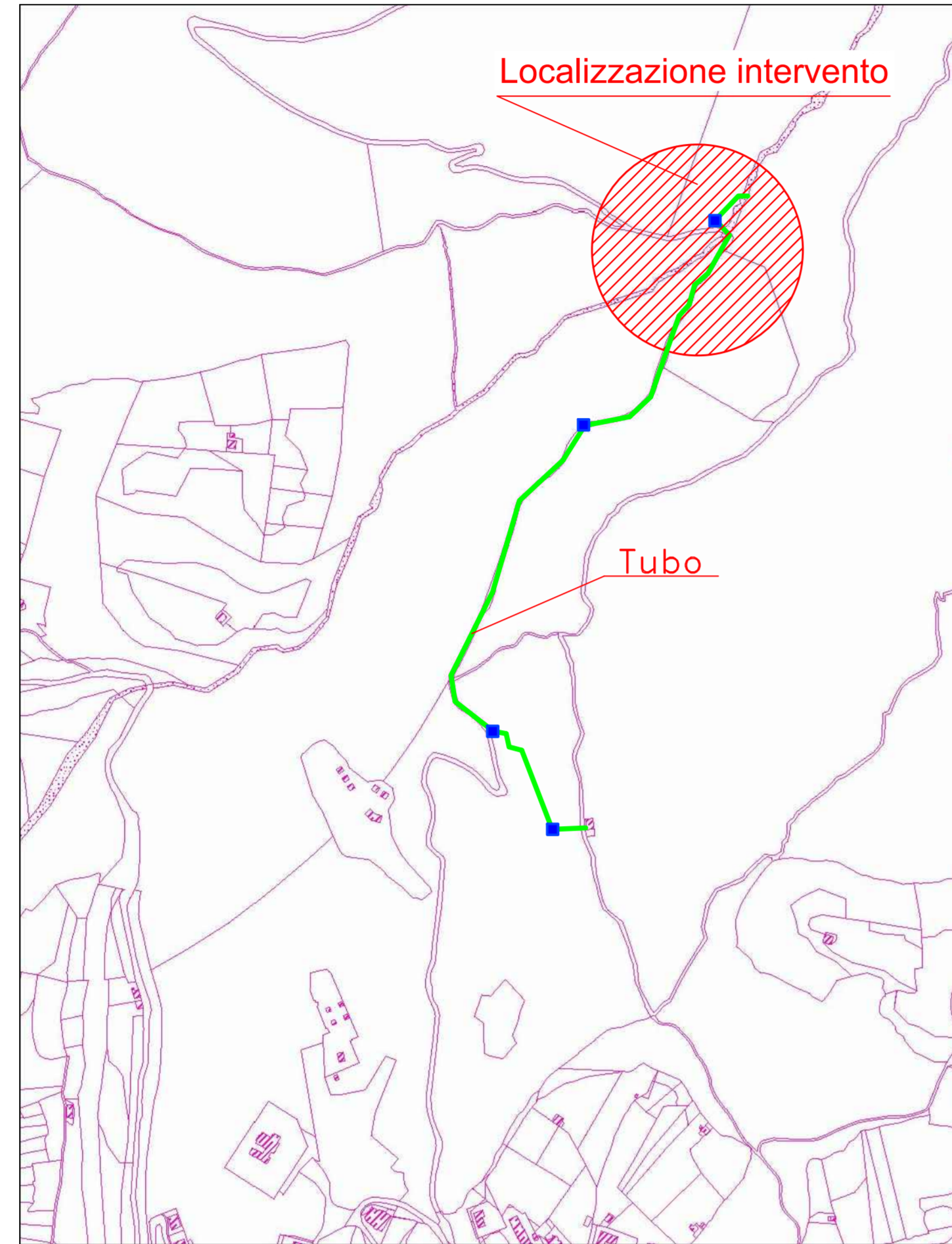
- ESTRATTO MAPPA scala 1:5.000
- ESTRATTO C.T.R. scala 1:5.000
- ORTOFOTO scala 1:5.000
- SEZIONE TIPO scala 1:200
- PLANIMETRIA scala 1:50
- PARTICOLARI COSTRUTTIVI
- DOCUMENTAZIONE FOTOGRAFICA

Tavola:
15.5

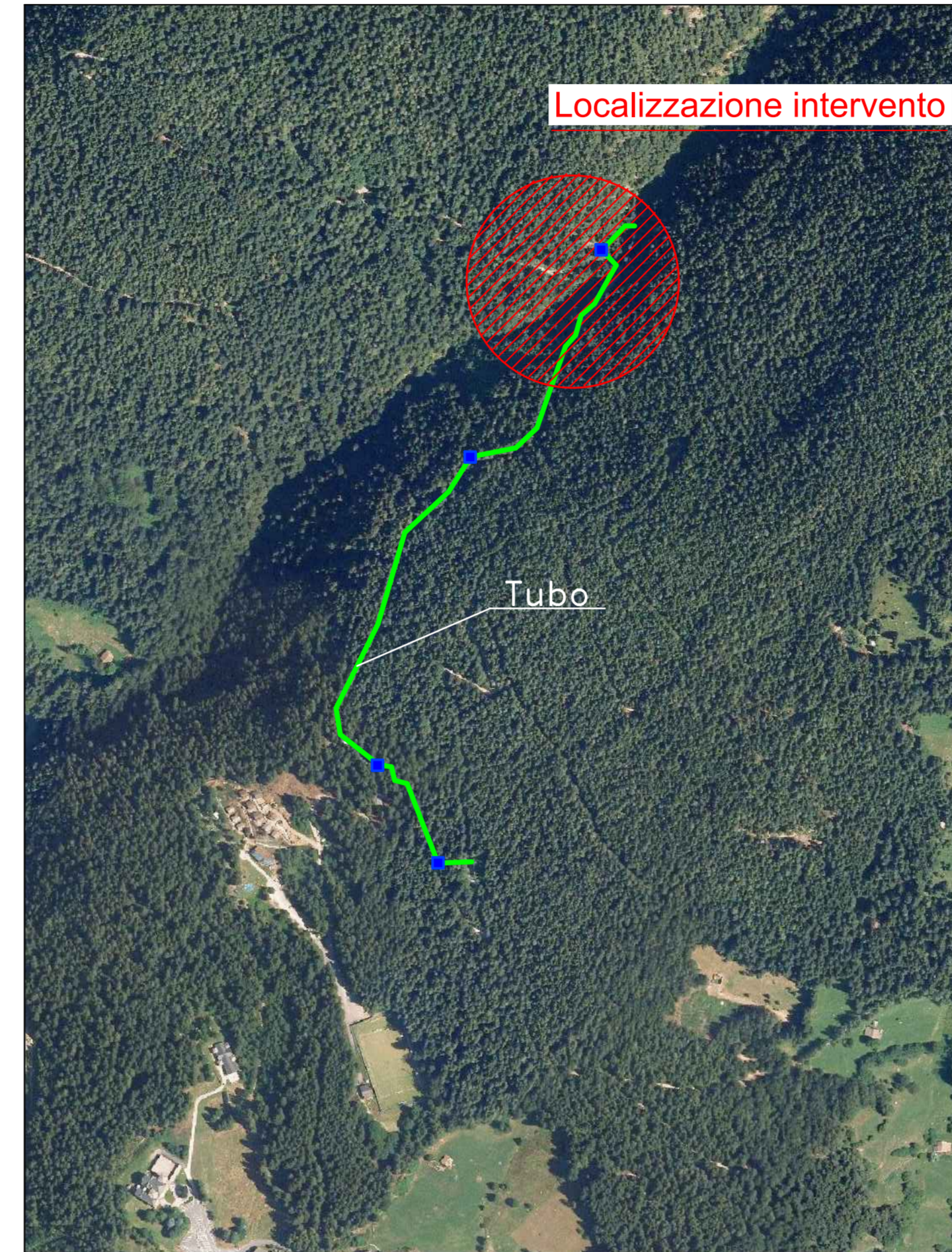
Il progettista:
(Dott. for. Paolo Panteghini)

Breno II, Maggio 2018

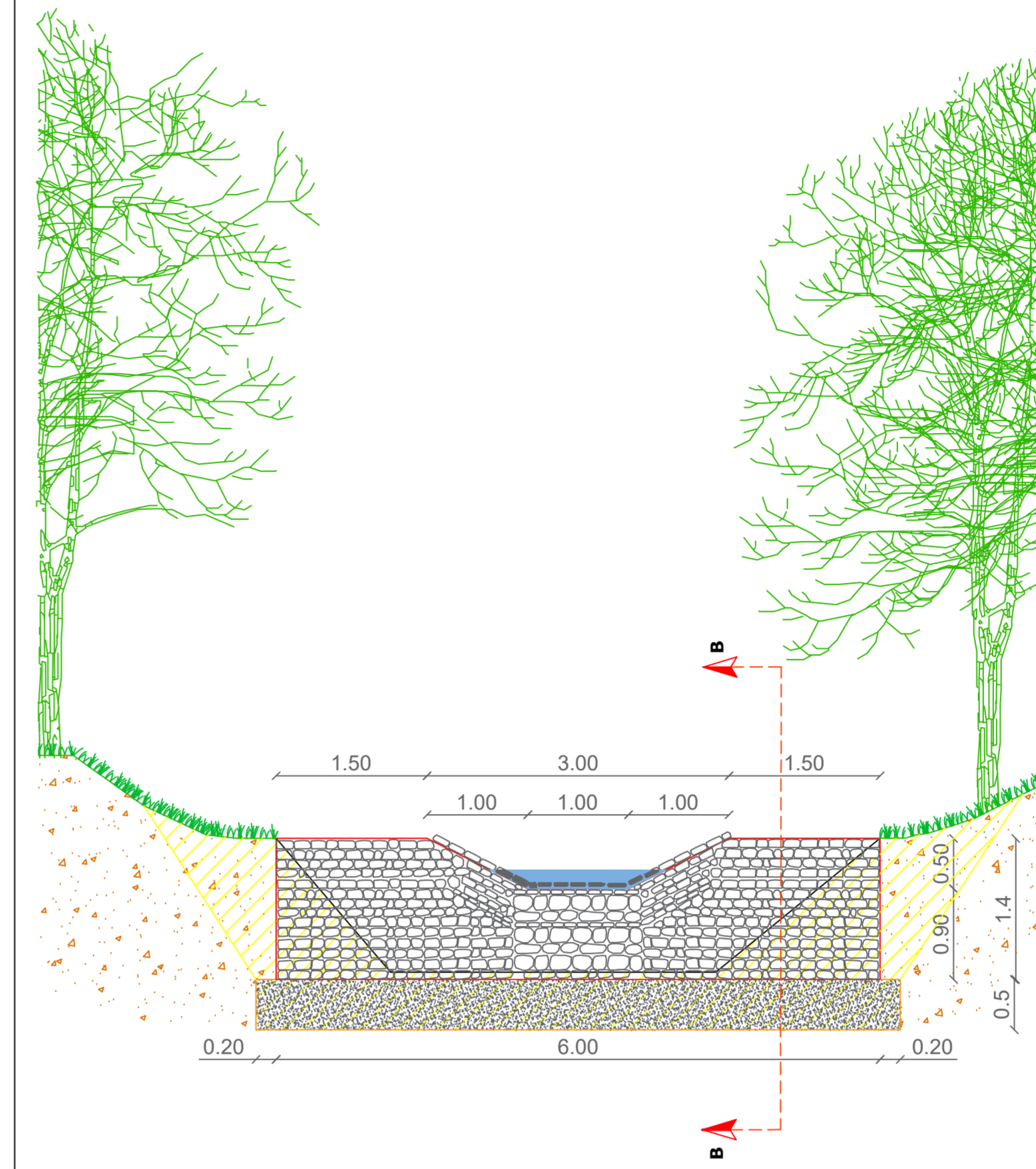
Estratto Mappa
scala 1:5.000



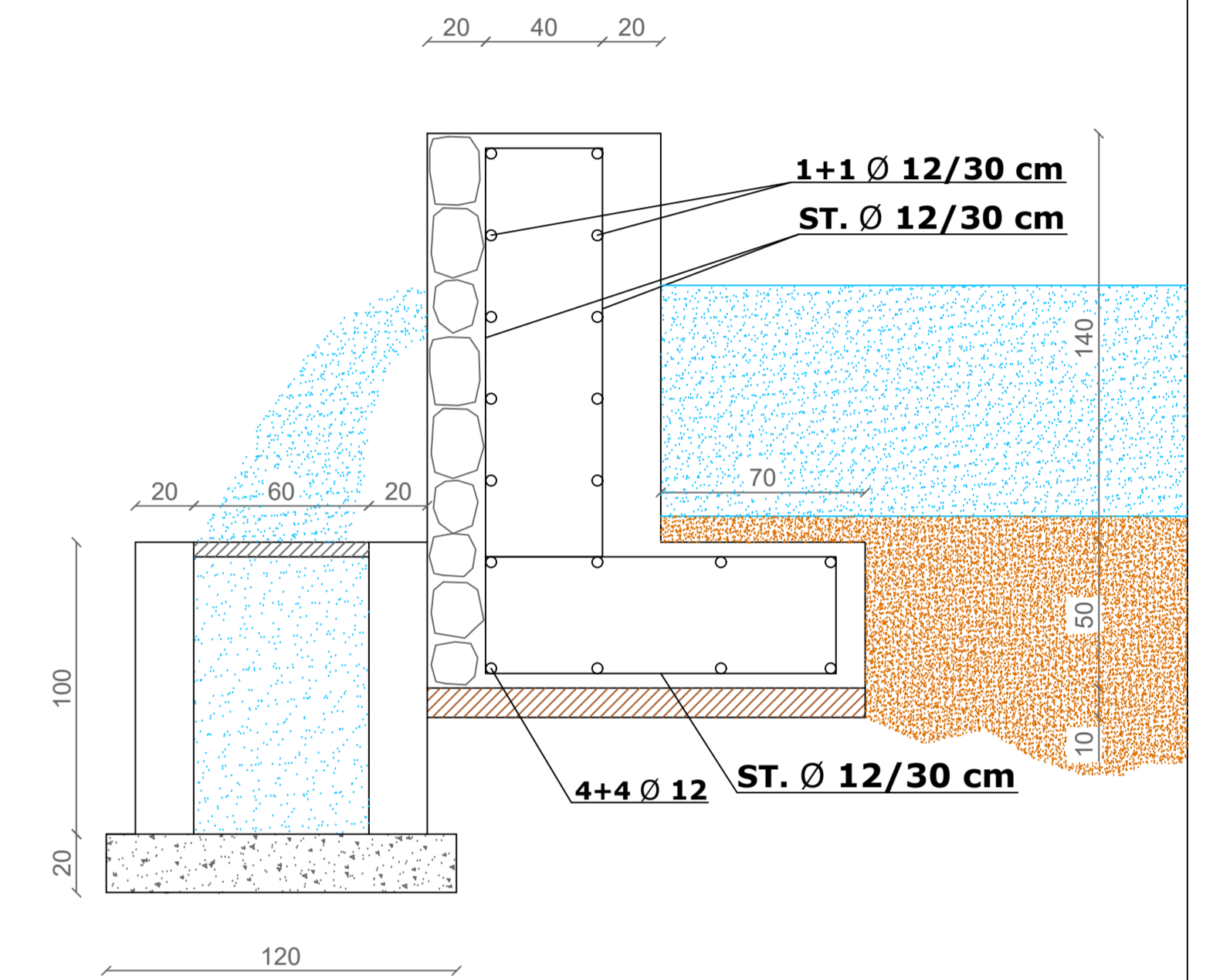
Ortofoto
scala 1:5.000



Sezione A-A
scala 1:200



Sezione B-B
scala 1:50



Documentazione
fotografica

FOTO 1

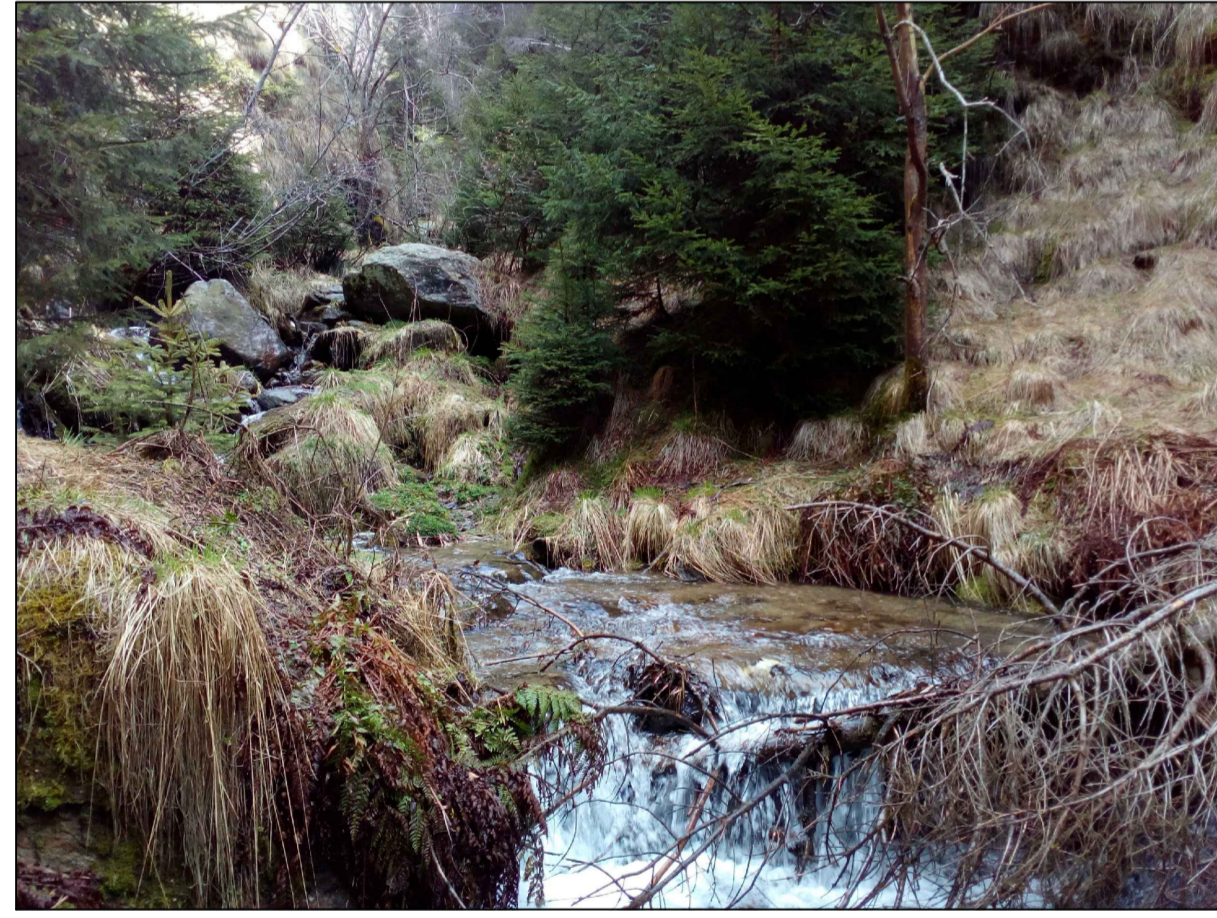
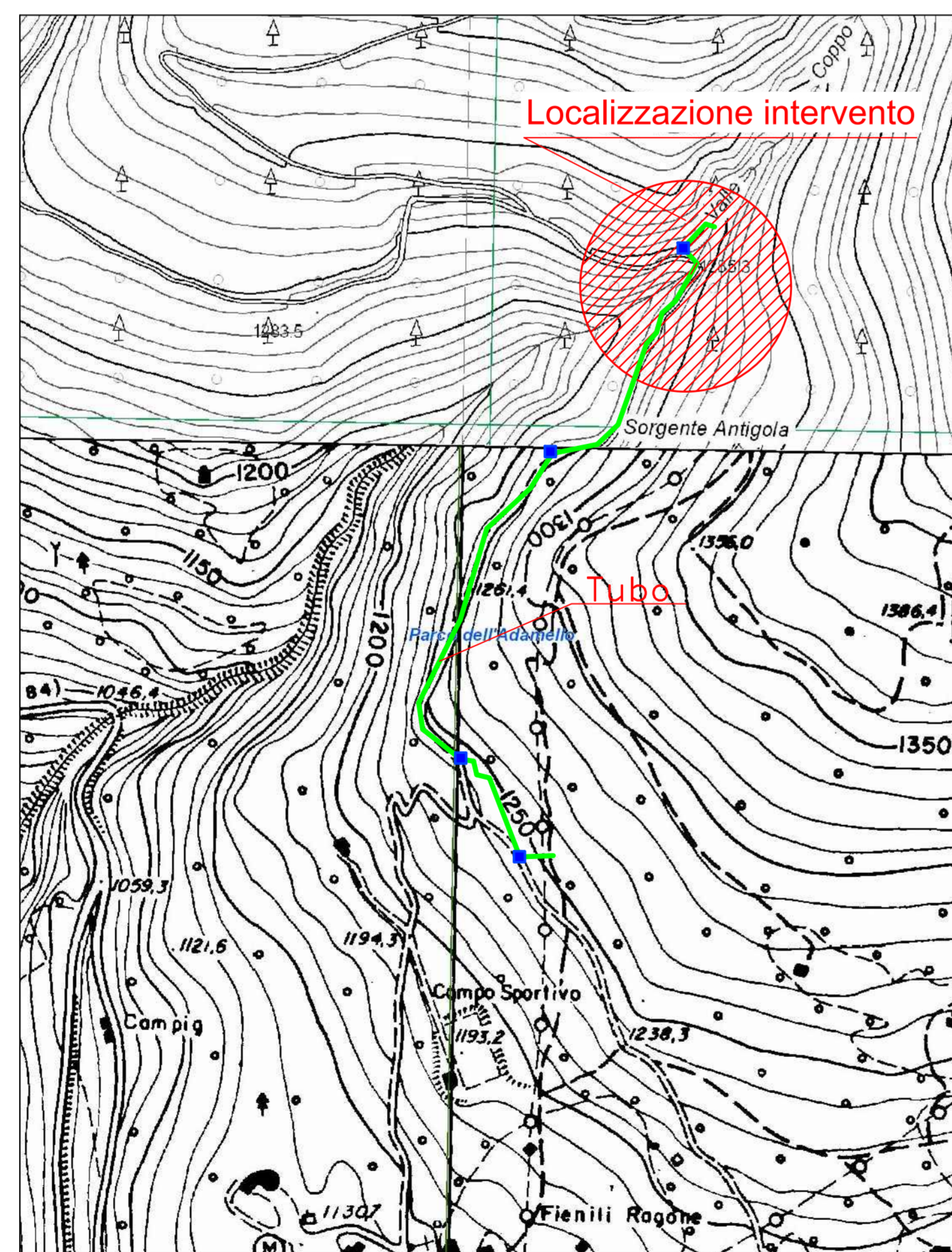


FOTO 2

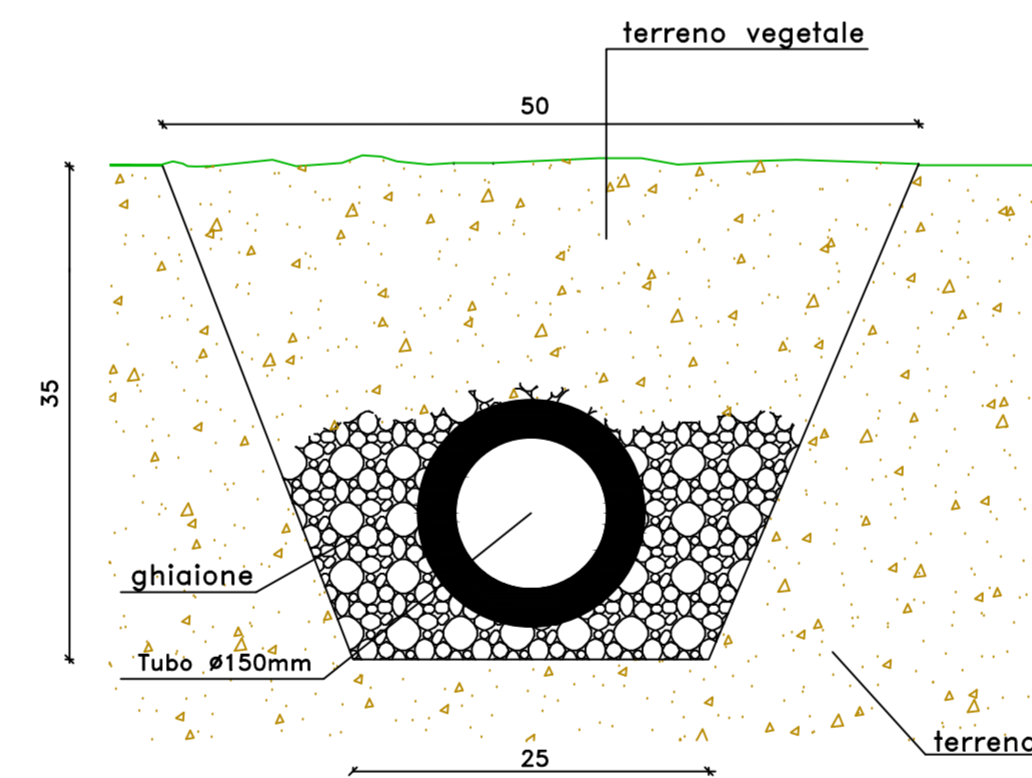


Estratto CTR
scala 1:5.000

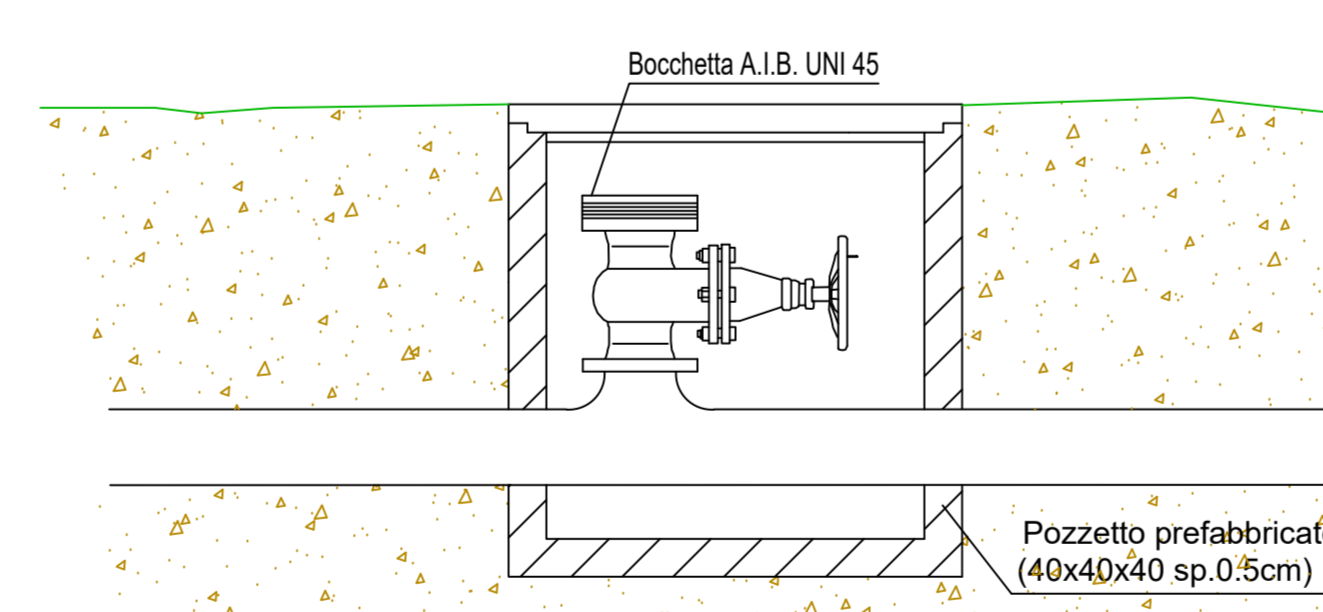


Particolari costruttivi

Interramento tubazione
sezione scala 1:5



POZZETTO PREFABBRICATO E BOCCHETTA A.I.B.
scala 1:20



BRIGLIA IN PROGETTO
IN PIETRE E MALTA

POZZETTO DI CAPTAZIONE
SOTTESO ALLA BRIGLIA

SUCCHIEROLA IN
ACCIAIO INOX

POZZETTO CON PARTENZA
TUBO DI SCARICO

GRIGLIA DI
RACCOLTA ACQUA

TUBAZIONE ACQUEDOTTO
COMPLETAMENTE INTERRATA
(75m | Ø15mm)

POZZETTO + BOC. AIB Ø45mm
+ T. ZINCATO PER SCARICO

Planimetria
scala 1:50

