



COMUNITA' MONTANA DI VALLE CAMONICA
Servizio Antincendio Boschivo

PROGETTO DEFINITIVO-ESECUTIVO

Progetto di adeguamento e potenziamento infrastrutture
A.I.B. in Valle Camonica
- Anno 2018 -

COMUNE DI NIARDO
LOCALITA' "BISONE"

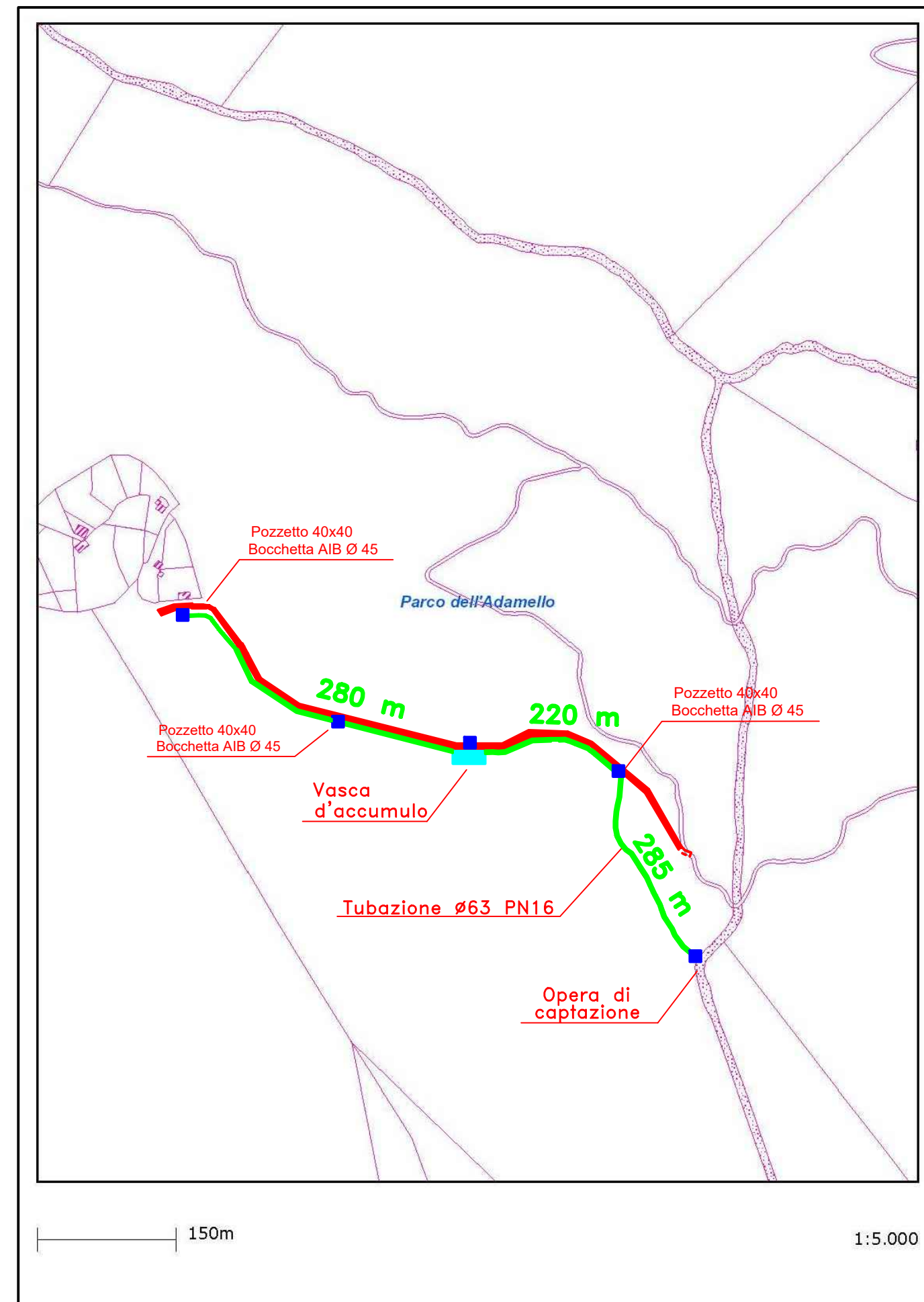
- ESTRATTO MAPPA scala 1:5.000
- ESTRATTO C.T.R. scala 1:5.000
- ORTOFOTO scala 1:20.000
- SEZIONE TIPO scala 1:25
- PLANIMETRIA scala 1:25
- PARTICOLARI COSTRUTTIVI
- DOCUMENTAZIONE FOTOGRAFICA

Tavola:
15.6

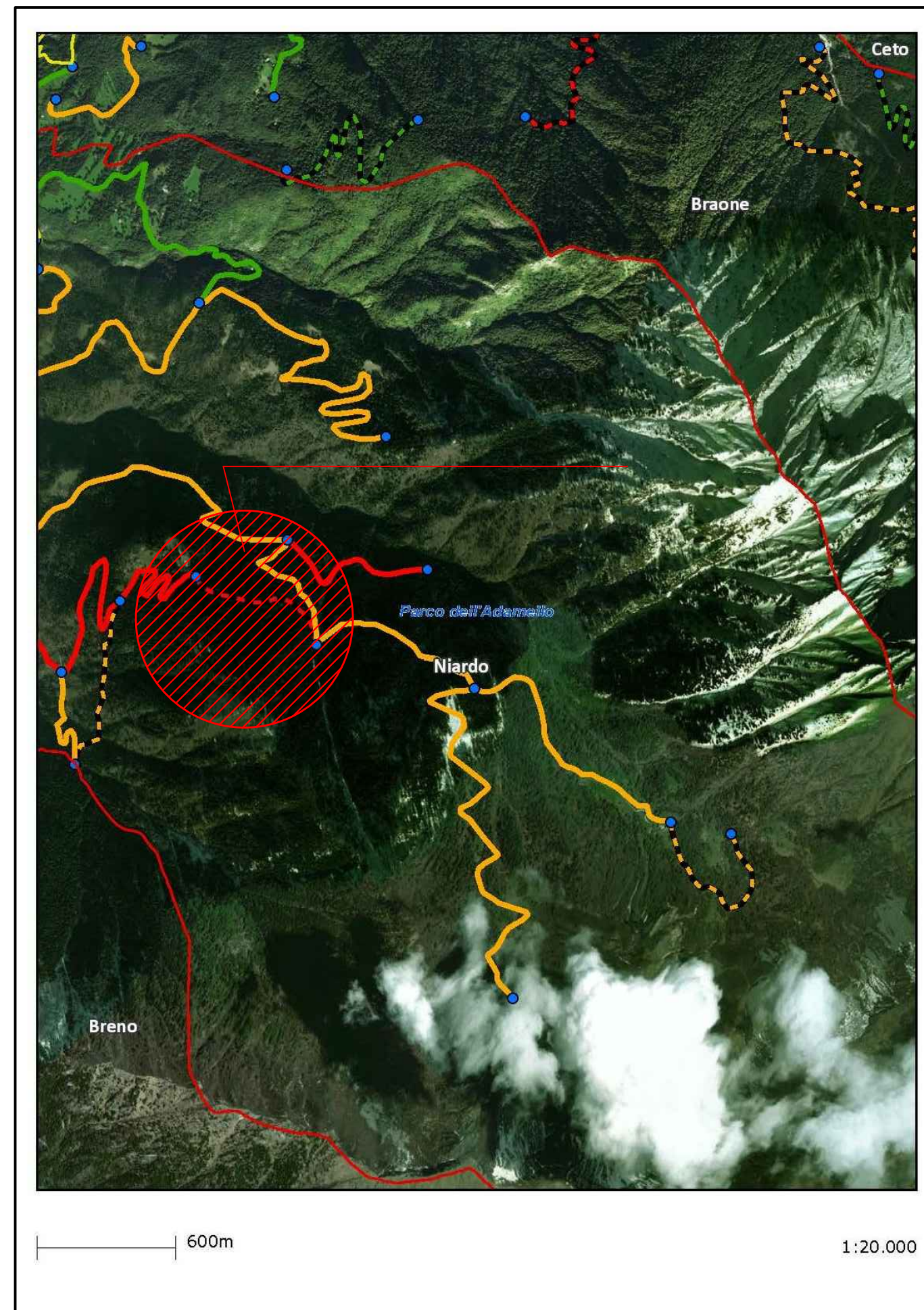
Il progettista:
(Dott. for. Paolo Panteghini)

Breno li, Maggio 2018

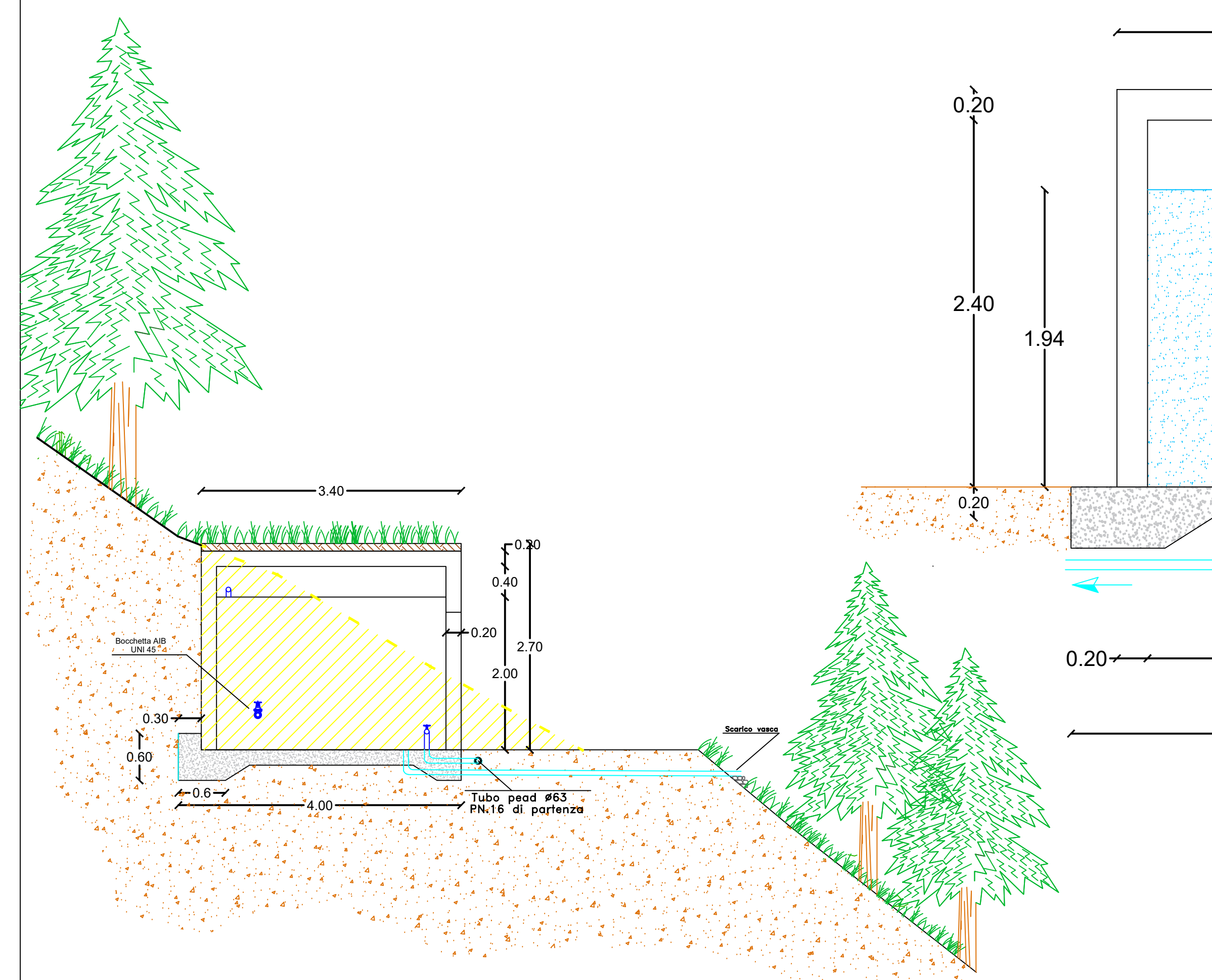
Estratto Mappa
scala 1:5.000



Ortofoto
scala 1:20.000

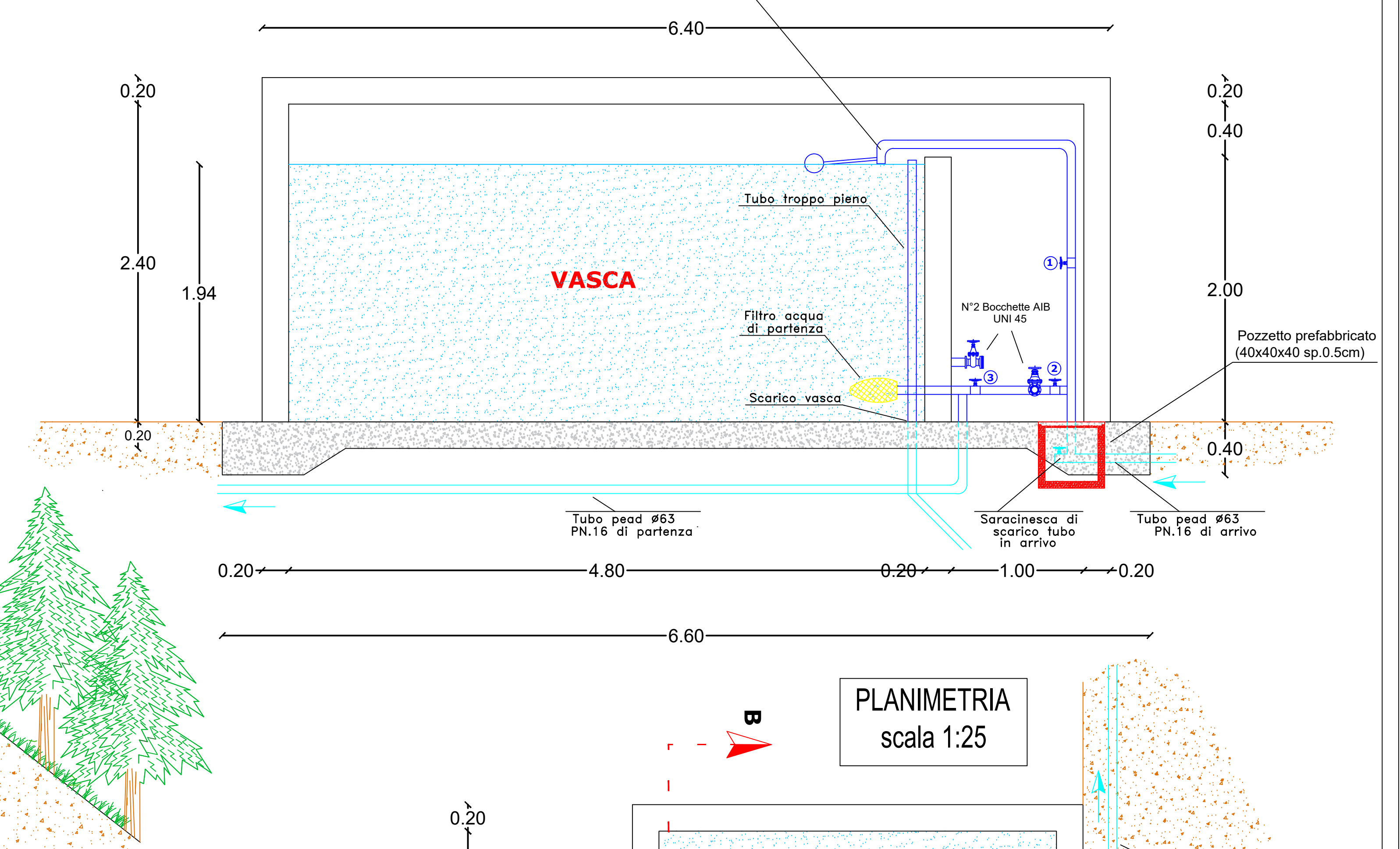


Sezione A-A
scala 1:50

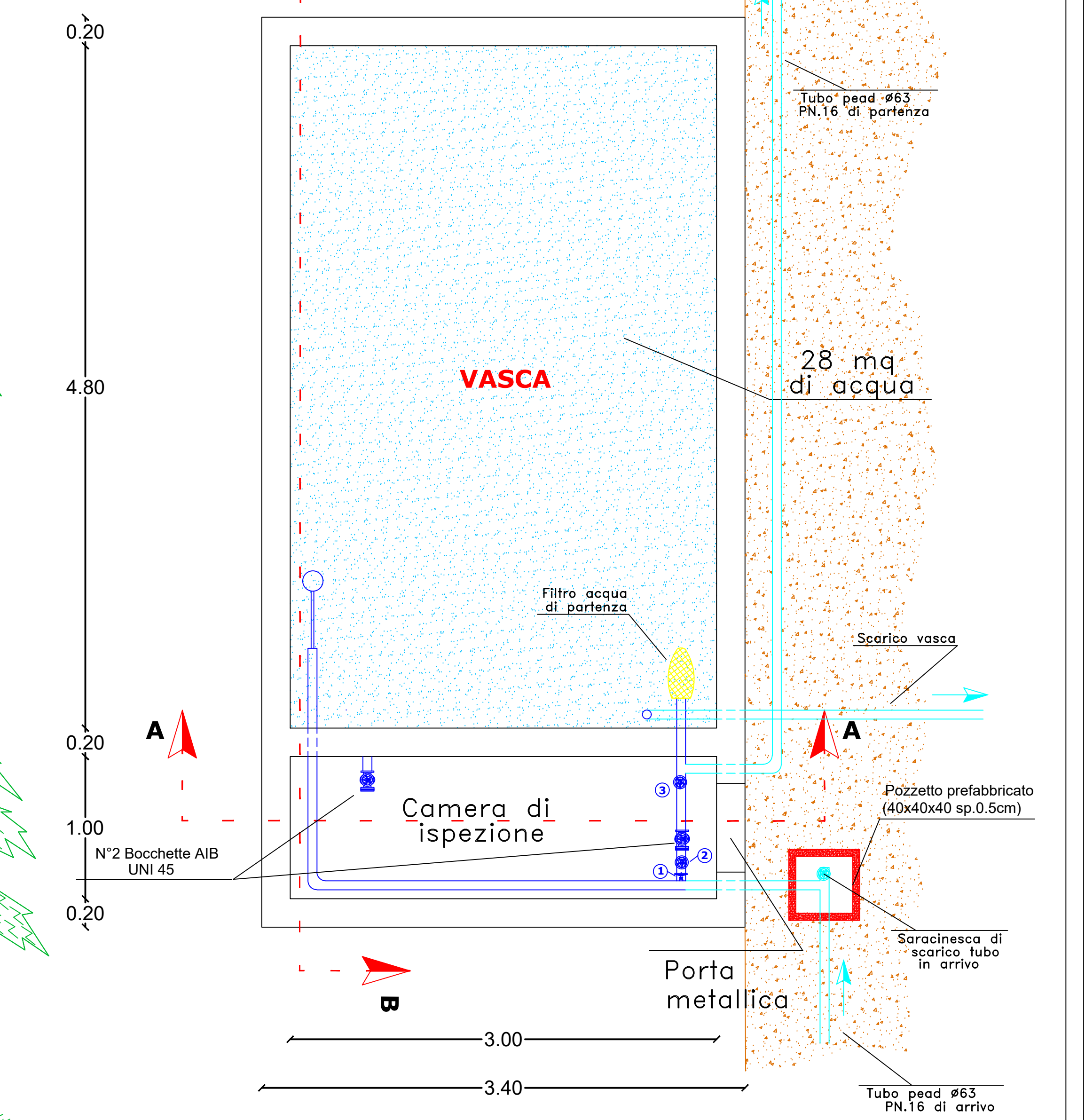


SARACINESCHE A SFERA 2":
① Chiusura vasca arrivo
② By-pass
③ Chiusura vasca in uscita

Sezione B-B
scala 1:25



PLANIMETRIA
scala 1:25



Documentazione
fotografica

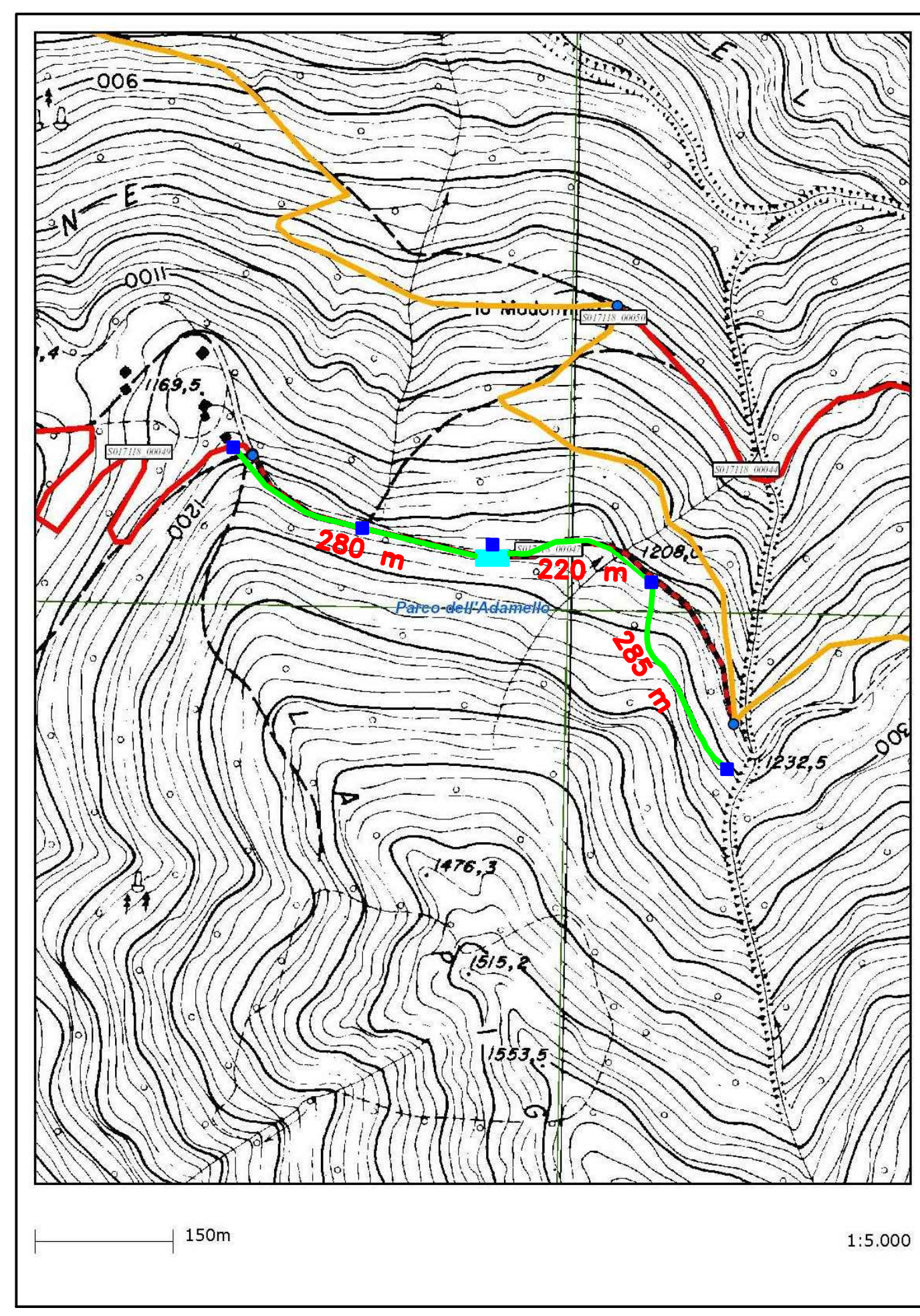
FOTO 1



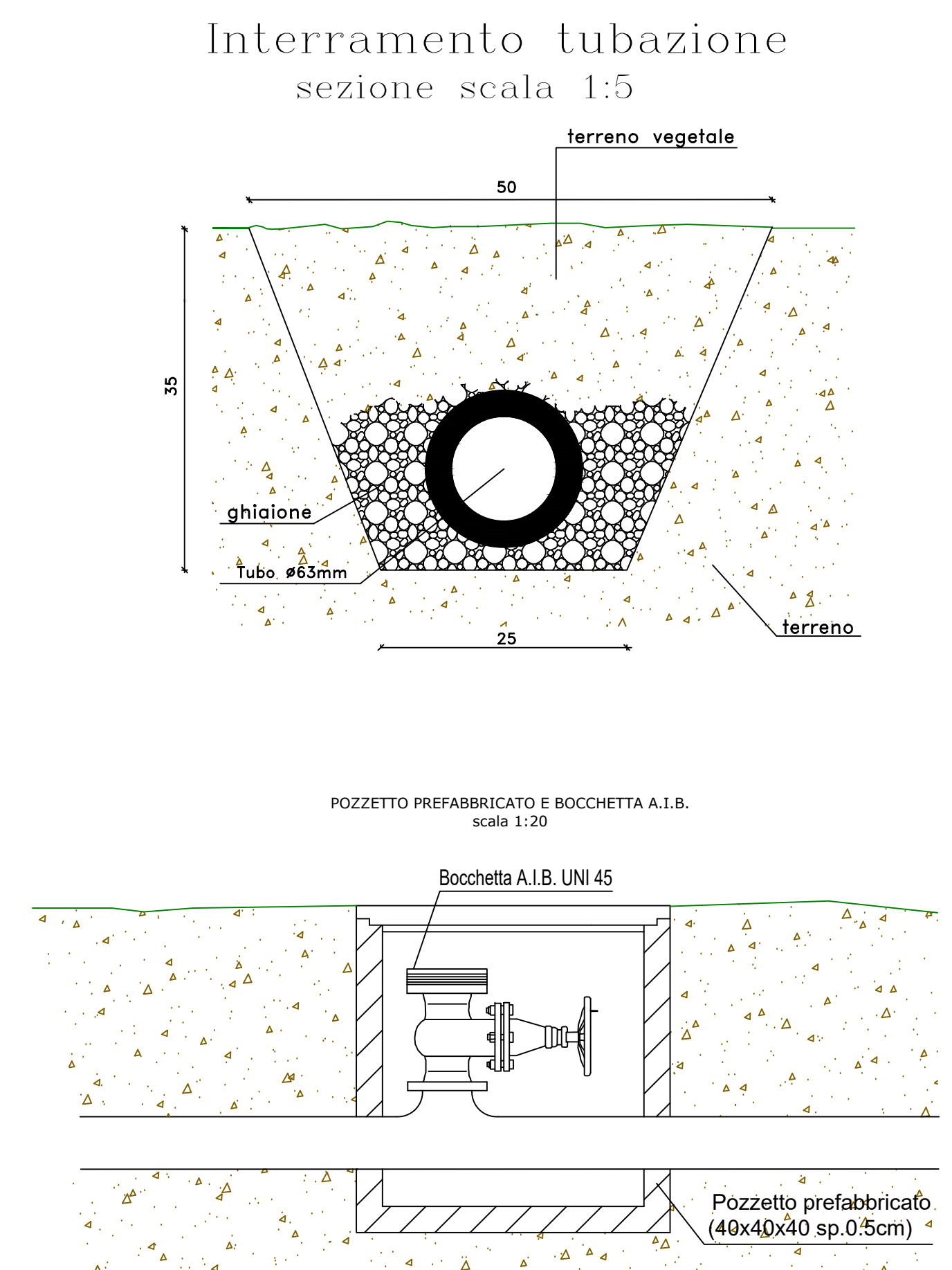
FOTO 2



Estratto CTR
scala 1:5.000



Particolari costruttivi



PROSPETTO
scala 1:50

