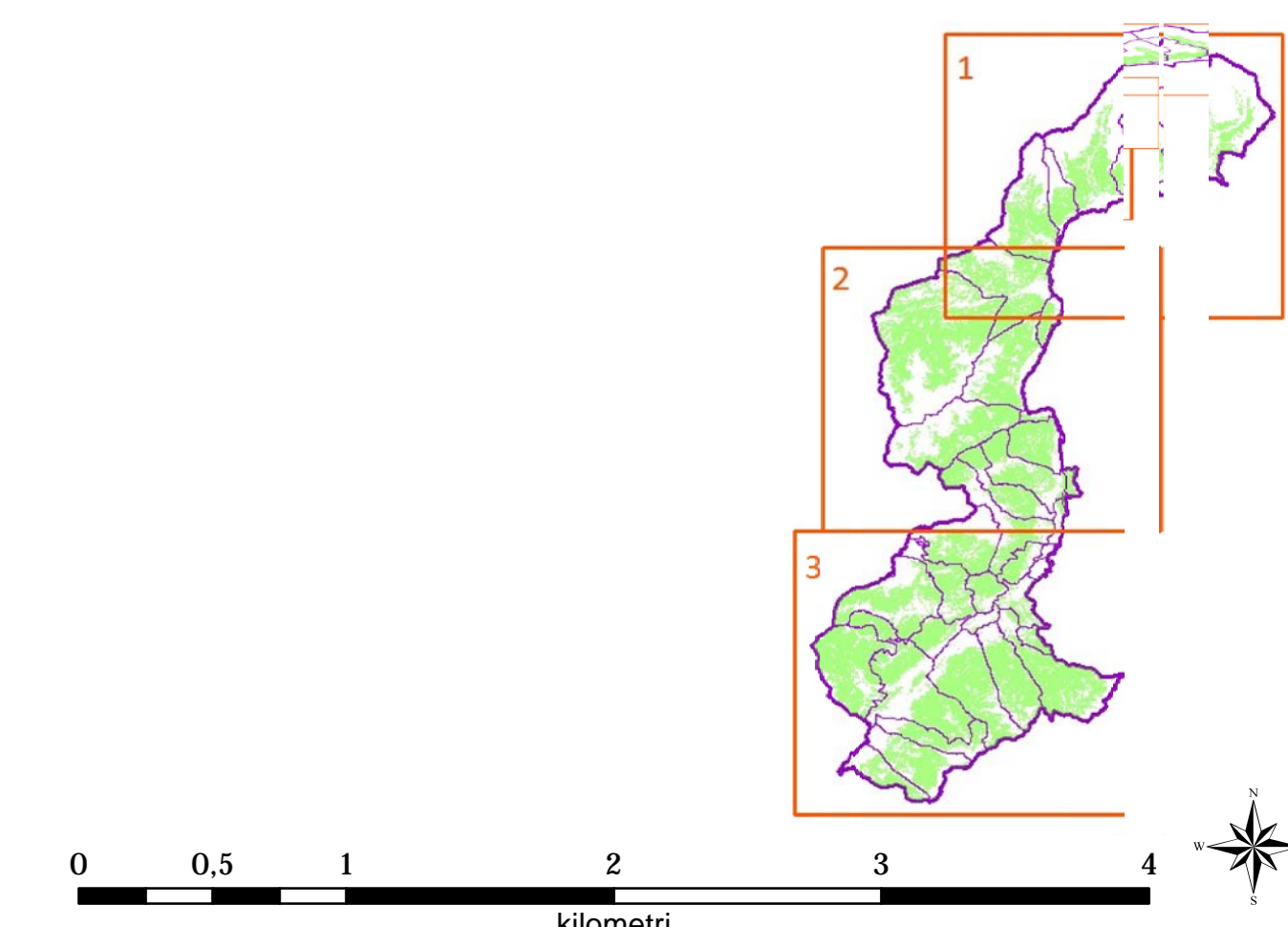


**Infrastrutture di servizio**

- viabilità\_non\_vasp\_inprogetto
- viabilità\_non\_vasp
- vasp in progetto
- vasp
- viabilità principale
- ▭ ambito PIF
- ▭ areale comuni
- ▭ superficie bosco



**Piano di Indirizzo Forestale  
della Comunità Montana  
di Valle Camonica**

**Tav. 04 Infrastrutture di servizio**  
Tav. 4.3 : Bassa valle

<p><b>SPECIFICHE DEL DOCUMENTO</b></p> <p>SCALA: 1 : 25.000 BASE CARTOGRAFICA: CTR 1 : 10.000</p> <p><b>STRATI INFORMATIVI</b></p> <p>vasp.shp vasp_in_progetto.shp viabilità_non_vasp.shp viabilità_non_vasp_inprogetto.shp viabilità_principale.shp</p> <p><b>AUTORE DELLA TAVOLA</b> Lucia Mondini, dottore forestale</p> <p><b>AGGIORNAMENTO</b> Data: 29 gennaio 2016</p>	<p><b>REGATTORI DEL PIANO</b></p> <p>COMUNITA' MONTANA DI VALLE CAMONICA Direttore Servizio Foreste e Bonifica Montana Dott. For. Gian Battista Sangalli</p> <p><b>PROFESSIONISTI INCARICATI</b></p> <p>Lucia Mondini, dottore forestale Giovanni Manfredi, dottore forestale Adriano Pasini, dottore forestale Contardo Crotti, dottore agronomo</p> <p><b>VALIDITA' DEL PIANO</b></p>
--	---

**FASE DI PIANIFICAZIONE**