

CONVEGNO

AZIONI ED INTERVENTI FINALIZZATI AL MIGLIORAMENTO DELLE CONDIZIONI ECOLOGICHE, PAESAGGISTICHE E IDROMORFOLOGICHE DEL FIUME OGLIO NEL SUO TRATTO INTERMEDIO (EDOLO-BRENO)

**Il sistema dei prelievi a scopo idroelettrico nel bacino sopralocuale del Fiume Oglio:
presentazione dello studio ricognitivo**

Capo di Ponte, 12 ottobre 2013

Gian Battista Sangalli



FONTI

BIM

STER Brescia

PROVINCIA Brescia

PROCEDIMENTI autorizzativi
c/o la Comunità Montana



3 fasi autorizzative

1 Valutazione di Incidenza Ambientale

2 Concessione idroelettrica

3 Autorizzazione unica per l'esecuzione dei lavori

Inserite

Tutte le derivazioni idroelettriche

esistenti

che hanno raggiunto fase 3

Escluse

Le istanze in istruttoria

Le derivazioni non idroelettriche

Piccole derivazioni per autoconsumo



RICOGNIZIONE IMPIANTI IDROELETTRICI

CARTOGRAFIA

**RIASSUNTO DATI
CONCESSIONI**

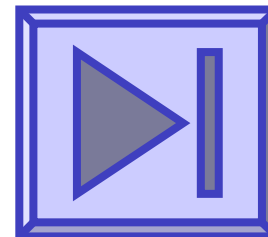
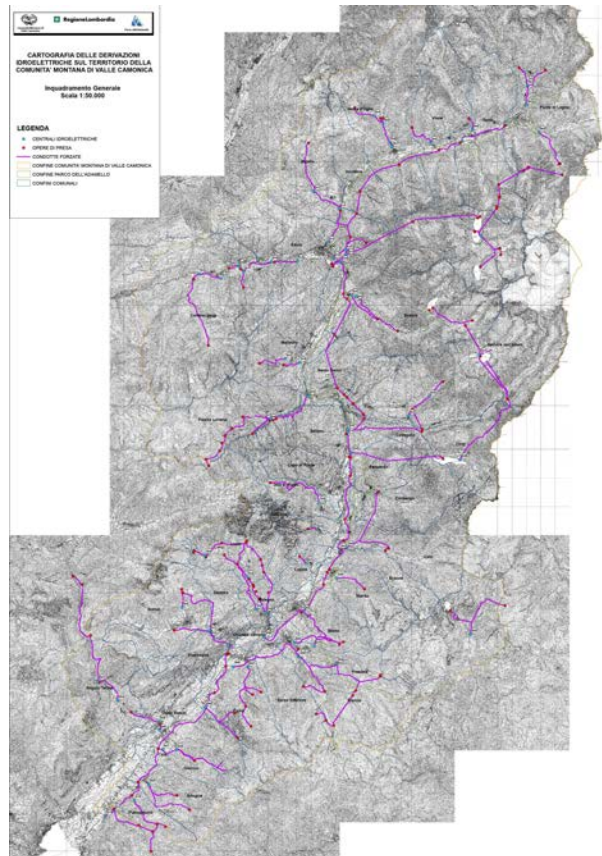


Legenda della cartografia

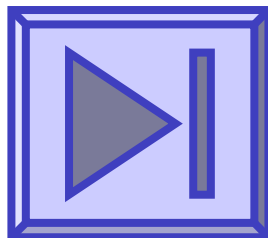
- CENTRALI IDROELETTRICHE
- OPERE DI PRESA
- CONDOTTE FORZATE
- CONFINE COMUNITA' MONTANA DI VALLE CAMONICA
- CONFINE PARCO DELL'ADAMELLO
- CONFINI COMUNALI



Cartografia delle derivazioni idroelettriche sul territorio della Comunità Montana di Valle Camonica



Riassunto dati concessioni



n. 72 concessioni, di cui:

Privati: 50 (70%)

Enti pubblici: 22 (30%)
(Comuni + Società a partecipazione pubblica)

di cui

ENEL: 5

ENEL Green Power: 9



TIPOLOGIA

N. 14 (19%) acquedotti
(Comuni)

N. 58 (81%) corsi d'acqua

N. 28 (39%) aree protette

N. 44 (61%) NON in aree
protette



n. 157 derivazioni, (opere di presa) di cui:

28 Alta Valle

49 Media/Alta Valle

56 Media Valle

23 Bassa Valle



PORTATA MASSIMA TOTALE DERIVATA:

- **397.013,08 l/sec.**



ANNO RILASCIO CONCESSIONE:

- Prima del 1979: **19** (26%)
- Dal 1980 al 1999: **19** (26%)
- Dal 2000 ad oggi: **34** (48%)



RAZIONALIZZAZIONE ELETTRODOTTI TERNA IN BASSA VALLE CAMONICA

- **N. 15** elettrodotti Alta Tensione
- **N. 20** Comuni interessati (da Sellero a Pian Camuno)



Legenda della cartografia

-  21308B1_st Gorlago-st Robbia 380 kV
-  21380A1_st Nave-st S.Fiorano 380 kV
-  22L01A1_Milano-ric. Sud-Premadio 220 kV
-  23601A1_CP Malegno-cs Sellero-cs Ceto-cl Fornileghe-cl Metalcamuna 132 kV
-  23600A1_CP Malegno-cs Esine-cs Berzo Inferiore 132 kV
-  23607A1_CP Darfo-cs Esine 132 kV
-  23605A1_st Pian Camuno-CP Darfo 132 kV
-  23024C1_Cedegolo-Cividate 132 kV
-  23025D1_st Gorlago-ce Cividate 132 kV
-  23741A1_CP S.Fiorano-cs Ceto-ex cl Sider Ceto 132 kV
-  23740A1_cs Tassara-cs Ceto-ce Ceto-Cividate Edison-cp Cividate Enel 132 kV
-  23602C1_st Pian Camuno-cs Tassara-cl Scabi Gianico-p17 cmr lato ex 602 132 kV
-  23730A1_st Pian Camuno-Darfo S.p.a. 132 kV
-  23616F1_st Pian Camuno-CP Sarezzo p 4 lato derivazione ex cl O.L.S. e cs Pisogne 132 kV
-  24209B1_cp Mazzunno-cp Darfo-cp Pian Camuno 66kV
-  Confine Comunità Montana di Valle Camonica
-  Confini comunali



Cartografia degli elettrodotti Terna

- Media e Bassa Valle Camonica

